

MD250CUSTOM&SETUP PARTS

MORIWAKI TACHOMETER



MD250H/S&汎用カスタムパーツ「MORIWAKI ステッピングモーター式タコメーター」

STEPPING MOTOR DRIVE TACHOMETER

MD250H/S&CUSTOM PARTS

モリワキ

検索

最新情報をWebでCHECK!

MORIWAKI original tachometer is modified for racing use, its finger is stepping motor style indicates apparent engine RPM. This finger type tachometer directly let riders feel the engine RPM which is displayed in Orange back light on black panel, excellent visibility day and night.

MD250H/S multipurpose parts
Automatic zero return at turning on
Orange back light
Stepping motor style
DC9V~16V



モリワキオリジナルタコメーターはレースシーンで使用する為、指針のオーバーシュートやアンダーシュートが原理的に生じない、ステッピングモーター式タコメーターを採用しました。これにより極めて正確に回転数を表示し続けることが出来ます。

デジタルグラフや数字での表示方法では成し得ない、ライダーが見て直感的に感じる指針タイプ表示とブラックの本体カラーにオレンジのバックライトで鮮やかに演出、昼夜問わず視認性抜群です。



- MD250H/S&汎用
- 電源ON時原点復帰機能付き
- オレンジバックライト
- ステッピングモーター式
- -20℃~70℃対応
- DC9V~16V

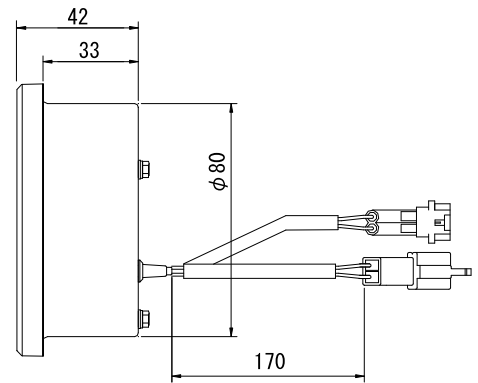
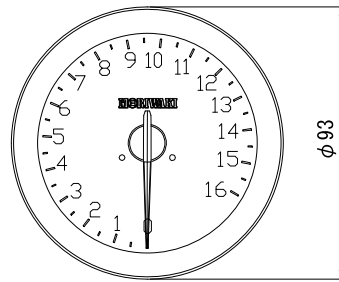
MORIWAKI TACHOMETER ¥32,340
品番:37250-10516-00

商品のご注文・お問い合わせは
モリワキエンジニアリング営業部まで TEL059-370-0090 <http://www.moriwaki.co.jp>

【外観寸法】

右略図参照。
配線は、信号線（2本中1本使用）、
と電源線。

回転表示は0～1600rpm。
ステッピングモーター使用。
バックライト：オレンジ色



【ハードウェア仕様】

供給電源電圧： DC 9V～16V

動作温度範囲： -20～70℃

消費電流： 最大130mA (DC 13.8V時)

信号系統： ACジェネレーター信号、パルスジェネレーター信号の2系統のどちらからでも入力可能。

ACジェネレーター信号：DC 10～70V パルス信号

パルスジェネレーター信号：DC 6～40V パルス信号

(CRF250X、R (ME10) にて信号形態の仕様を決定。)

【ロータリースイッチ設定 及び 基本配線図】

電源コネクタ： 四角型2ピン
赤線：イグニッション電源線
黒線：GND (アース) 線

タコ信号コネクタ： 丸穴2ピン
青線：ACジェネレーター信号線
白線：パルスジェネレーター信号線

ロータリースイッチ設定例：

背面調整窓から精密ドライバー等で入力信号に合わせて設定する。

CRF250Xの場合。

ACジェネレーター信号を使用するので、信号線「青」線に結線
マグネット数が4個、ロータリースイッチ設定は、2倍の「8」

CRF250Rの場合。

パルスジェネレーター信号を使用するので、信号線「白」線に結線
マグネット数が1個、ロータリースイッチ設定は、2倍の「2」

