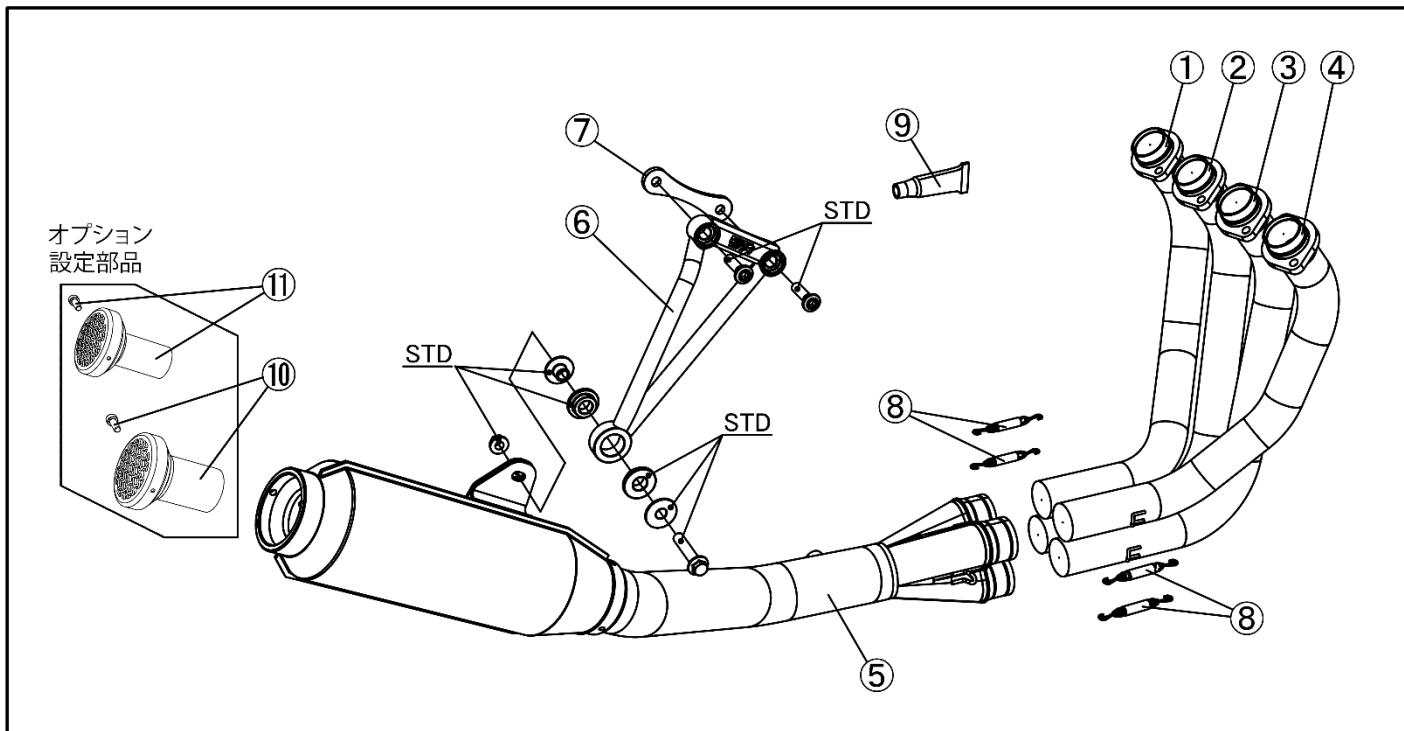


MORIWAKI MONSTER S.P.L KAWASAKI '18- Z900RS / CAFÉ RACING EXH

[Part No.] 01810-D6250-00



図中 **STD** とは車両メーカー純正部品のことであり、取り付けに再使用します。

【構成部品表】

No.	部品番号	商品名	入数	単価(税込)	No.	部品番号	商品名	入数	単価(税込)
1	18110-D6250-00	FRONT PIPE COMP #1	1	¥38,500	6	18950-D6250-00	STAY COMP, SILENCER	1	¥27,500
2	18120-D6250-00	FRONT PIPE COMP #2	1	¥38,500	7	18951-D6250-00	PLATE,STAY COMP	1	¥2,750
3	18130-D6250-00	FRONT PIPE COMP #3	1	¥38,500	8	0A02-08709-KK11	SPRING, LONG	4	¥759
4	18140-D6250-00	FRONT PIPE COMP #4	1	¥38,500	9	860-806-0600	LIQUID GASKET (ME30)	1	¥660
5	18210-D6250-00	TAIL PIPE COMP	1	¥132,000			取扱説明書	1	

【オプション部品】

No.	部品番号	商品名	入数	単価(税込)	備考
10	18912-D6250-A0	SILENT BUFFLE, 35.0	1	¥16,500	消音参考値：-2[dB] 程度
11	18912-D6250-B0	SILENT BUFFLE, 28.6	1	¥16,500	消音参考値：-4[dB] 程度

※ 「MORIWAKI NITRON MONO Shock Racing : 05240-20250-00」と併用する際の注意事項

⑦PLATE, STAY COMP は使用せず、代わりにリモートアジャスターステーを取り付ける。

【製品仕様】

製品名	MORIWAKI MONSTER S.P.L	商品重量	3.7[kg]
適合機種	KAWASAKI '18- Z900RS / Z900RS CAFÉ	JMCA認定番号	無し【公道使用禁止】
車両型式	2BL-ZR900C	オイル交換	本製品の脱着不要
インジェクション	-	フィルター交換	本製品の脱着不要
エンジン仕様	-	その他	オプションセンタースタンド使用不可
排気音量	近接：105dB未満 / 5,500rpm		モリワキバックステップ・スイングアーム装着可

KAWASAKI '18- Z900RS RACING EXH

【必要工具】

- 六角レンチ 3、5、6mm , ○フレアナットソケットレンチ又はスパナ 22mm
- スパナ、レンチ、ソケットレンチ 10、12mm いずれか1本 14mm 1本
- エクステンションバー, ○トルクレンチ
- 脱脂洗浄剤、ウエス、グローブ、モリワキレーシング整備マット等

警告

この製品は、**レース専用部品**として製作された製品ですので、この製品を装着し道路（道路法に規定する道路、道路運送法に規定する自動車および、一般交通用に供するその場所）を走りますと道路運送車両法、および道路交通法の違反となります。

従って**一般道路での走行はできません**。また、私道、社寺の境内、公園、海辺、農道、林道、堤防上など、いわゆる道路としての形態を整えていない場所でも、人や車が自由に出入りできる場所は一般の道路とみなされます。この製品を装着し走行可能な場所は相当限定されますので十分ご注意ください。

注意

- ① 作業する時は、けが、やけど防止のため、軍手を着用してください。
- ② 作業する時はエンジンを十分冷ましてから作業を行ってください。やけどするおそれがあります。
- ③ 走行時に脱落などのトラブルが発生しないよう、**各部の締め付けを十分確認**して下さい。
- ④ 走行中振動によりボルト類が緩むことがありますので、**定期的にし締めを行って下さい**。特に転倒後には、緩みやすくなりますので必ず点検してください。
- ⑤ 取り付け後、排気漏れの確認等でエンジンを始動する場合、周囲の安全を確認し、また通気の良い場所で行って下さい。
- ⑥ 車両にスイングアーム、ステップ等の改造がありますと装着できない場合があります。**不正な改造によるマフラー破損等の返品はお受けしておりません**のであらかじめご了承ください。
- ⑦ 転倒歴のある車両では、取り付けることができない場合があります。確実に取り付けることができない場合には本製品を使用しないで下さい。

【メンテナンスについて】

マフラーボルトの緩み、排気漏れ、転倒による取付け不良などを定期的に点検して下さい。
走行による汚れは、市販の中性洗剤等をご使用下さい。

本説明書は未永く保管し、メンテナンス等の機会には、活用するようにして下さい。
製品上の問題点、取付け時の不明点等がありましたら、お気軽にお電話にてお問い合わせ下さい。
記載内容、価格、仕様等は、製品改良のため、予告なしに変更する場合があります。

株式会社モリワキエンジニアリング
〒513-0825 三重県鈴鹿市住吉町 6656-5
Tel 059-370-0090 Fax 059-370-0152
WEBSITE <http://www.moriwaki.co.jp>

