

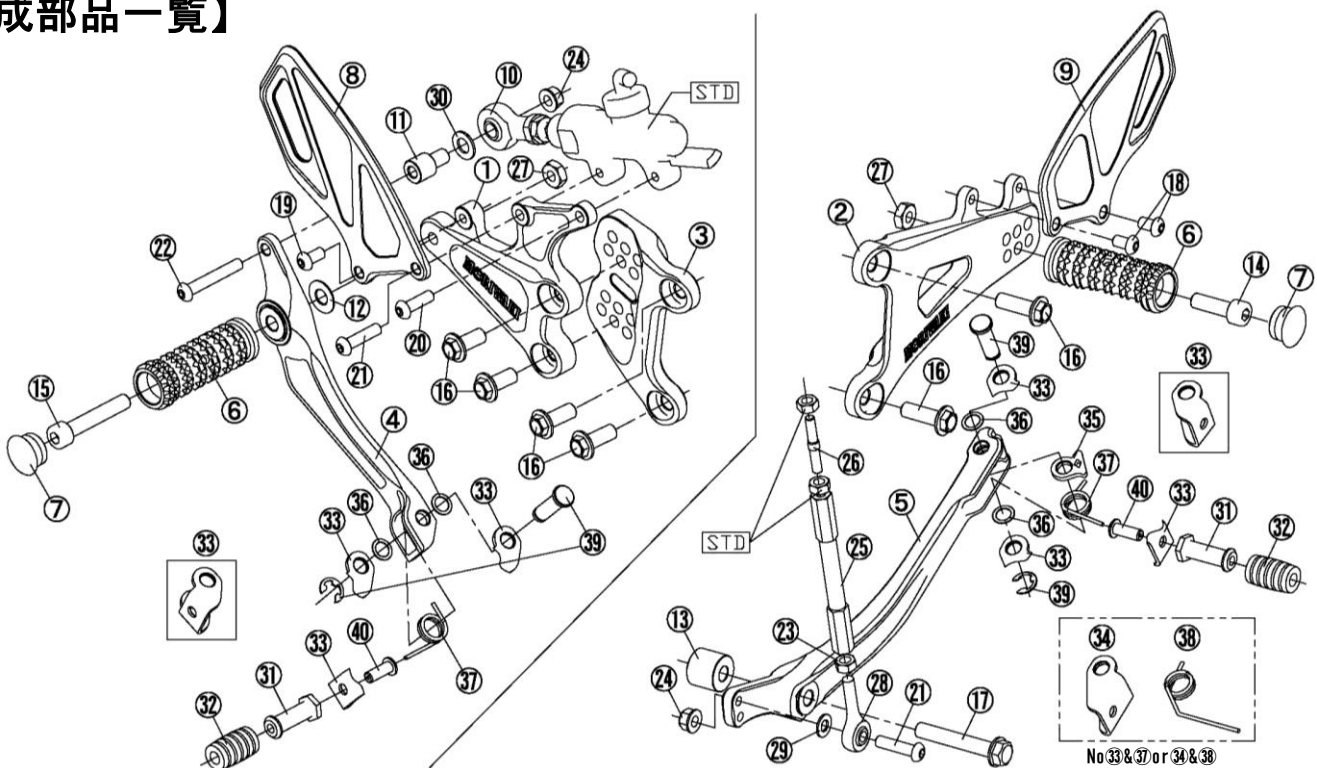
MORIWAKI BACK STEP KIT RACING

Honda '20- CBR1000RR-R

取扱説明書

△作業される前に必ずお読み下さい

【構成部品一覧】



No	部品番号	商品名	入数	単価(税込)	No	部品番号	商品名	入数	単価(税込)
1	50600-101T2-00	ステッププレート RH	1	¥12,900	21	BB06025S	ホタンキャップホルト(SUS) M6x25	2	¥150
2	50700-101T2-00	ステッププレート LH	1	¥18,700	22	BB06045S	ホタンキャップホルト(SUS) M6x45	1	¥200
3	50650-101T2-00	ステップホルダー RH	1	¥9,920	23	NT06000L	ナット 6mmL	1	¥50
4	46500-101T2-10	ブレーキペダル Assy.	1	¥16,900	24	FU060000	フランジロックナット M6	2	¥100
5	24720-101T2-00	チェンジペダル Assy.	1	¥26,000	25	0024100B	チェンジロッド M6x100 ブラック	1	¥1,740
6	50660-20010-B0	ステップバー レーシングミル 70mm	2	¥3,300	26	0024M050	スタットホルト M6xM6LxL50	1	¥1,500
7	0515000B	キャップ、ステップバー	2	¥250	27	U308000U	3種Uナット M8	2	¥100
8	50607-101T2-10	ヒールガード RH	1	¥8,000	28	00JAML06	ヒロボール オス M6L	1	¥2,500
9	50707-101T2-10	ヒールガード LH	1	¥8,000	29	94101-06000-90	ワッシャー 6mm	1	¥20
10	PHSC8	ヒロボール M8	1	¥2,520	30	030A-08160-1100	ワッシャー 8mm	1	¥10
11	0312-06132-8400	カラー、ジョイント	1	¥870	31	46500-101T2-00	ペダルノブ	2	¥1,200
12	A2008035	アルミカラー 20x8.2x3.5	1	¥200	32	46501-101T2-00	ラバー、ノブ	2	¥450
13	A2008170	アルミカラー 20x8.2x17	1	¥200	33	24706-101T2-00	ベース、ペダルノブ	2	¥1,500
14	CB08025U	キャップホルト(ユニクロ) M8x25	1	¥50	34	24706-101T2-10	ベース、ペダルノブ +10mm	1	¥1,500
15	CB08050U	キャップホルト(ユニクロ) M8x50	1	¥100	35	24707-101T2-00	ストッパー、ノブ	1	¥650
16	FB08020	フランジホルト M8x20	6	¥120	36	SW821205	スラストワッシャー	4	¥100
17	FB08050	フランジホルト M8x50	1	¥200	37	9033-1243	ねじりスプリング	2	¥400
18	BB06010S	ホタンキャップホルト(SUS) M6x10	2	¥120	38	1333-1244	ねじりスプリング	1	¥400
19	BB06012S	ホタンキャップホルト(SUS) M6x12	1	¥120	39	SHCCG101T2	ピンジピン(サークリップ付)	2	¥2,300
20	BB06020S	ホタンキャップホルト(SUS) M6x20	1	¥150	40	CBASG101T2	貫通穴付きホルト M6x16	2	¥1,200

【製品名】 ホンダ '20- CBR1000RR-R スイングステップキット レーシング
 (Parts.No : 05060-101T2-01)

- 【仕様】**
- 《適応車種》 車種名 Honda '20- CBR1000RR-R
- 《マフラー》 スタンダード、モリワキ製マフラー
- 《ポジション》 17mm アップ、0mm バック
 17mm アップ、10mm バック
 17mm アップ、20mm バック
 27mm アップ、0mm バック
 27mm アップ、10mm バック
 27mm アップ、20mm バック
- 《その他》 **逆チェンジ仕様**
 サイドスタンド使用不可(要ベース加工)
 ブレーキスイッチ使用不可
 ABS使用不可

 **注意事項**

- ① 作業はエンジンが十分冷めてから行って下さい。エンジンやマフラーに触れて火傷をする可能性があります。
- ② 作業する時は、けが防止のため、軍手を着用して下さい。
- ③ エンジンを運転する場合には、必ず換気の良い場所で行って下さい。
- ④ ステップ取付け時には、プレートの脱落、マスターシリンダーの緩みなどのトラブルが発生しないように各部の締め付けを十分確認して下さい。特にブレーキ周りの取付け不良は、大事故を引き起こす可能性があります。
- ⑤ 装着後、ステップが各部と干渉していないか必ず確認して下さい。
- ⑥ 本製品は出荷時に仮締めしてある部品がありますが、取付け時には、必ず本締めして下さい。
- ⑦ 走行中の振動により、ボルト類が緩むことがありますので、定期的に増し締めをして下さい。特に転倒時には緩みやすくなりますので必ず点検をして下さい。
- ⑧ 本製品は、基本的にスタンダード車両を対象としています。取付け車両にマフラー、スイングアーム、フレーム等の改造箇所がありますと装着できない場合があります。
- ⑨ 不正な取付けによるステップ破損等の返品は、お受けしておりませんのでご了承下さい
- ⑩ 転倒歴のある車両では、フレームのステッププレート取付け部分が曲がり、取付かないケースがありますのでご注意下さい。

【準備物】

- 〈工具〉
- | | | |
|----------|------|----|
| ヘキサゴンレンチ | 4mm | 1本 |
| スパナ | 8mm | 1本 |
| スパナ | 10mm | 2本 |
| スパナ | 13mm | 1本 |
| ソケット | 10mm | 1本 |
| トルクレンチ | | |
- 〈その他〉 軍手、ネジ止め剤、グリス、ウエス

【締め付けトルク】

標準締め付けトルク

ネジ径	N-m	kgf-m	lbf-ft
M6 ボルト、ナット	10	1.0	7
M8 ボルト、ナット	22	2.2	16

《ポジションを決定する。》

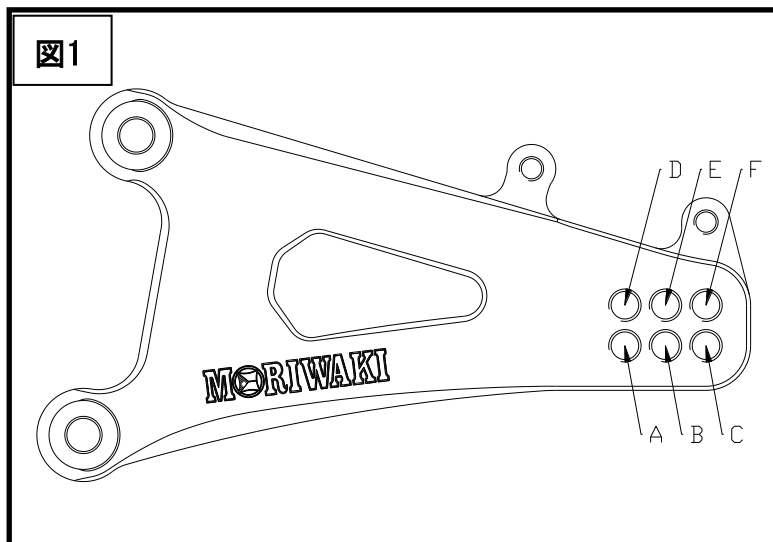
ポジションを決定します。

それぞれのポジションにおいて使用する

ホルダープレートの取付け穴は右図のようになります。

(右図参照 図1)

取付け穴	アッ° (mm)	バック (mm)
A	17.0	0.0
B	17.0	10.0
C	17.0	20.0
D	27.0	0.0
E	27.0	10.0
F	27.0	20.0



警告 タイロッドボルトとチェンジロッド、両側ピロボールとのねじ込み量をそれぞれ最低6mm(6回転)以上確保して下さい。6mm以下になるとネジ山を損傷し、チェンジロッドが外れる恐れがあり大変危険です

注意 チェンジロッドAssy両端のピロボールを固定する際、ピロボールの動きを妨げない位置に固定して下さい。

《確認》

試走前の確認

- ① 干渉している箇所はないか。(特に可動部)
- ② 可動部がスムーズに動くか。
- ③ 各ボルト、ナット類の締め忘れがないか。
- ④ リヤブレーキが正常に効くか。

走行後の確認

- ① 各速へスムーズにシフトできるか。
- ② 各ボルト、ナット類の緩みがないか。

注意 各部に、干渉や締め忘れが、無いか充分にご注意下さい

【メンテナンスについて】

ベアリング、ピロボール部の円滑な動きを妨げないように、潤滑には十分気を付けて下さい。振動によって、ボルト、ナット類が緩むことがありますので、定期的に増し締めをして下さい。特に転倒時には緩みがないか、点検をして下さい。

本説明書は末永く保管し、メンテナンス等の機会には、活用するようにして下さい。

製品上の問題点、取付け時の不明点等がありましたら、お気軽にお電話にてお問い合わせ下さい。の不明点等がありましたら、お気軽にお電話にてお問い合わせ下さい。

株式会社モリワキエンジニアリング

〒513-0825 三重県鈴鹿市住吉町6656-5

Tel 059-370-0090 Fax 059-370-0152

HP <http://www.moriwaki.co.jp>