

MORIWAKI BACK STEP KIT RACING

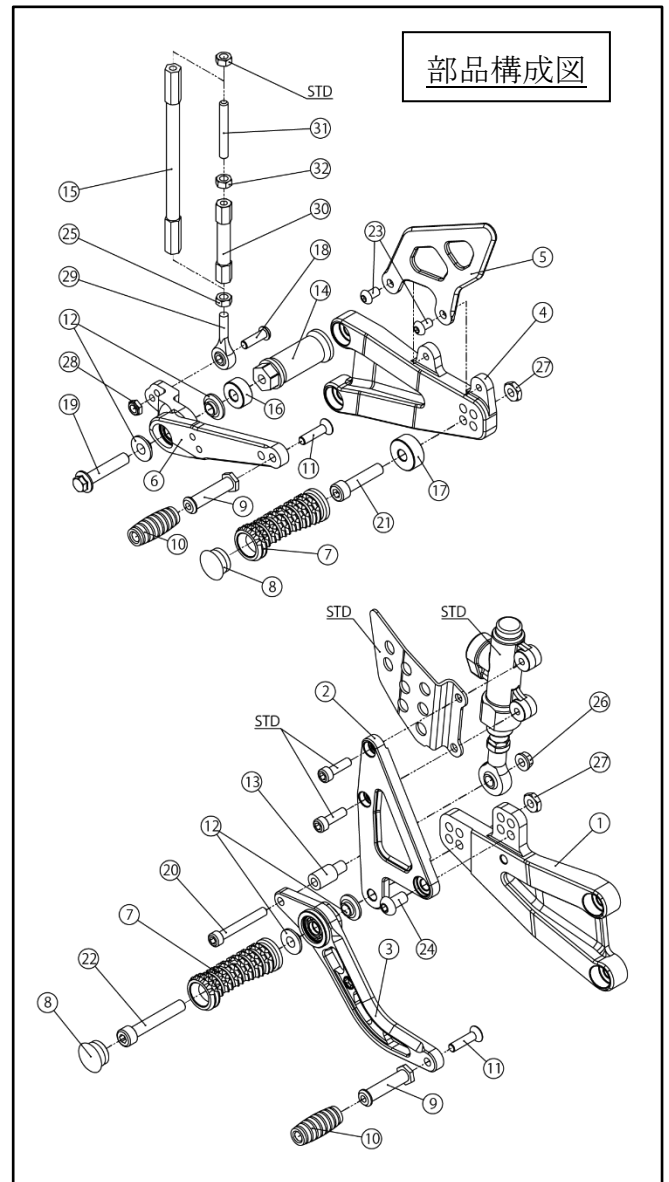
Honda '07-20/'21- CBR600RR

取扱説明書

△作業される前に必ずお読み下さい

【構成部品一覧】

No	部品番号	商品名	入数	単価(税込)
1	50011651	ステッププレート RH	1	¥17,600
2	50021651	マスターブラケット	1	¥8,470
3	50061658	ブレーキペダル Assy.	1	¥15,400
4	50011652	ステッププレート LH	1	¥16,500
5	5003002L	ガードL、ステップ	1	¥4,620
6	24720-101U2-00	チェンジペダル Assy.	1	¥15,785
7	50660-20010-B0	ステップパー レーシング ミル 70mm	2	¥9,020
8	05150001	キャップ、ステップパー	2	¥440
9	00060003	ペダルノブ	2	¥979
10	00980001	ラバー、ペダルノブ	2	¥495
11	SB06025U	テーパークリップホルト M6x1.0x25	2	¥83
12	5006B002	ワッシャー、ペダルベアリング	4	¥990
13	50161620	カラー、ピロホール	1	¥814
14	50061653	ナット、チェンジペダルマウント	1	¥3,850
15	00240155	チェンジロッド 155mm	1	¥2,200
16	A2008090	アルミカラー 20x8.2x9	1	¥275
17	A2408100	アルミカラー 24x8.2x10	1	¥297
18	BB06020S	ホタンキャップホルト (SUS) M6x1.0x20	1	¥132
19	FB08040D	フランジホルト M8 x 1.25x40	1	¥275
20	CB06045U	キャップホルト M6x1.0x45	1	¥83
21	CB08035U	キャップホルト M8 x 1.25x35	1	¥110
22	CB08050U	キャップホルト M8x1.25x50	1	¥138
23	BB06010U	ホタンキャップホルト M6 x 1.0x10	2	¥55
24	BB08015U	ホタンキャップホルト M8x15	1	¥77
25	NT060000	ナット 6mm	1	¥28
26	FN06000U	フランジナット 6mm	1	¥110
27	U308000U	Uナット 3種 M8R	2	¥110
28	U306000U	Uナット 3種 M6R	1	¥110
29	00JAMR06	ピロホール M6(オス)	1	¥2,750
30	00240065	チェンジロッド 65mm	1	¥1,650
31	90165-101U2-00	BOLT, STUD, LH (SUS)	1	¥1,870
32	NT06000L	ナット 6mm L	1	¥55



【製品名】ホンダ 07-20/21- CBR600RR バックステップキット レーシング

(Parts.No : 05060-101U2-00)

【仕様】

- 《適応車種》 車種名 07-20/21~CBR600RR
- 《マフラー》 スタンダード、モリワキ製マフラー
- 《ポジション》 35mm アップ、20mm バック
 35mm アップ、30mm バック
 45mm アップ、20mm バック
 45mm アップ、30mm バック

⚠️ 注意事項

- ① 作業はエンジンが十分冷めてから行って下さい。エンジンやマフラーに触れて火傷をする可能性があります。
- ② 作業する時は、けが防止のため、軍手を着用して下さい。
- ③ エンジンを運転する場合には、必ず換気の良い場所で行って下さい。
- ④ ステップ取付け時には、プレートの脱落、マスターシリンダーの緩みなどのトラブルが発生しないように各部の締め付けを十分確認して下さい。特にブレーキ周りの取付け不良は大事故を引き起こす可能性があります。
- ⑤ 装着後、ステップが各部と干渉していないか必ず確認して下さい。
- ⑥ 本製品は出荷時に仮締めしてある部品がありますが、取付け時には、必ず本締めして下さい。
- ⑦ 走行中の振動により、ボルト類が緩むことがありますので、定期的に増し締めをして下さい。特に転倒時には緩みやすくなりますので必ず点検をして下さい。
- ⑧ 本製品は、基本的にスタンダード車両を対象としています。取付け車両にマフラー、スイングアーム、フレーム等の改造箇所がありますと装着できない場合があります。
- ⑨ 不正な取付けによるステップ破損等の返品は、お受けしておりませんのでご了承下さい
- ⑩ 転倒歴のある車両では、フレームのステッププレート取付け部分が曲がり、取付かないケースがありますのでご注意下さい。

【準備物】

- 〈工具〉 ヘキサゴンレンチ 4mm、5mm、6mm 各1本
 スパナ 8mm 1本
 スパナ 10mm 2本
 スパナ 12mm 1本
 スパナ 13mm 1本
 スナップリングプライヤー、トルクレンチ、ラジオペンチ、スプリングプラー
- 〈その他〉 軍手、ネジ止め剤、グリス、ウエス

【締め付けトルク】

標準締め付けトルク

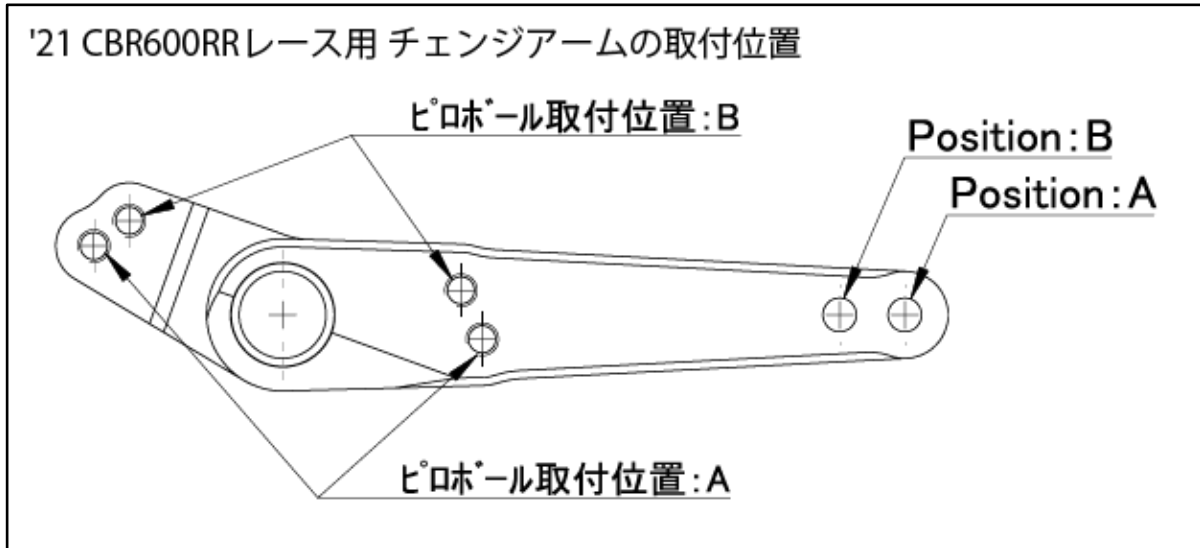
ネジ径	N-m	kgf-m	lbf-ft
M6 ボルト、ナット	10	1.0	7
M8 ボルト、ナット	22	2.2	16

⚠️ 警告 タイロッドボルトとチェンジロッド、両側ピロボールとのねじ込み量をそれぞれ最低6mm（6回転）以上確保して下さい。6mm以下になるとネジ山を損傷し、チェンジロッドが外れる恐れがあり大変危険です

⚠️ 注意 チェンジロッドAssy両端のピロボールを固定する際、ピロボールの動きを妨げない位置に固定して下さい。

【重要】 《チェンジアームのレバー比》

- 本製品は、UP/Downシフターが正常に作動する様に、「Position : A」及び「Position : B」のどちらを選んでもレバー比が一定になる様に設計されています。
- 正規レシオになる様に、ポジションに合わせて下図の様に取付位置を変えて下さい。
- ※取付位置を誤るとシフターが正常に作動しない恐れがあります。

**《確認》****試走前の確認**

- ① 干渉している箇所はないか。（特に可動部）
- ② 可動部がスムーズに動くか。
- ③ 各ボルト、ナット類の締め忘れがないか。
- ④ リヤブレーキが正常に効くか。

走行後の確認

- ① 各速へスムーズにシフトできるか。
- ② 各ボルト、ナット類の緩みがないか。

⚠注意 各部に干渉や締め忘れが無いが充分にご注意下さい

株式会社モリワキエンジニアリング

〒513-0825 三重県鈴鹿市住吉町6656-5

Tel 059-370-0090 Fax 059-370-0152

HP <http://www.moriwaki.co.jp>