

MORIWAKI SWING STEP KIT

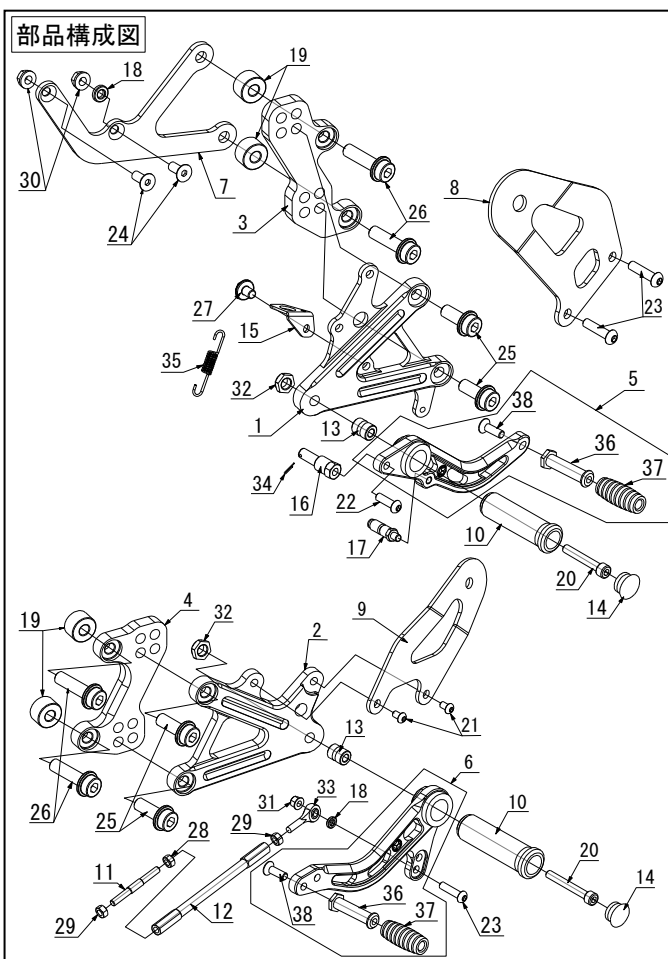
ホンダ RVF400

取扱説明書

△作業される前に必ずお読み下さい

【パーツ一覧】

No	部品番号	商品名	入数	単価(税込)
1	5001144R	ステッププレート RH	1	¥9,570
2	5001161L	ステッププレート LH	1	¥9,350
3	50101611	ホルダープレート RH	1	¥6,930
4	50101612	ホルダープレート LH	1	¥6,930
5	5006001B	ブレーキペダル	1	¥10,780
6	5006013C	チェンジペダル	1	¥10,780
7	50031440	ステー、ヒートガード	1	¥4,950
8	5003001R	ガードR、ステップ	1	¥4,070
9	5003001L	ガードL、ステップ	1	¥4,620
10	50660-20020-00	ステップバー	2	¥3,630
11	0024S060	スタッドホルト M6×M6L×L60	1	¥550
12	00240180	チェンジロッド M6×180	1	¥2,090
13	00131620	ベアリングカラー	2	¥814
14	05150001	キャップ、ステップバー	2	¥440
15	00090014	ステー、ストップスイッチΦ14	1	¥825
16	50280738	ブレーキマスターヒン	1	¥1,672
17	50094611	スプリングフックピン B、ブレーキペダル	1	¥1,034
18	A1206030	カラー Φ6.2×Φ12×L3	2	¥242
19	A2008120	カラー Φ8.2×Φ20×L12	4	¥297
20	CB08045U	キャップホルト8×45	2	¥138
21	BB06010U	ボタンキャップホルト6×10	2	¥55
22	BB06020U	ボタンキャップホルト6×20	1	¥77
23	BB06025U	ボタンキャップホルト6×25	3	¥77
24	SB06015U	テーパークャップホルト6×15	2	¥50
25	FC08020U	フランジキャップホルト 8×20	4	¥132
26	FC08035U	フランジキャップホルト 8×35	4	¥154
27	FB06010U	フランジ六角ホルト6×10	1	¥77
28	NT060000	ナット6mm	1	¥28
29	NT06000L	ナット6mmL	2	¥55
30	FN06000U	フランジナット6mm	2	¥110
31	FU060000	フランジロックナット 6mm	1	¥110
32	U308000U	3種UナットM8	2	¥110
33	00JAML06	ピロホールオスM6L	1	¥2,750
34	WP20120U	割りピン 2×12	1	¥33
35	BSS00042	スイッチスプリング 42mm	1	¥715



No	部品番号	商品名	入数	単価(税込)
36	00060003	ペダルノブ	2	¥979
37	00980001	ラバー、ペダルノブ	2	¥495
38	SB06025U	テーパークャップホルト6×25	2	¥83

【製品名】ホンダ RVF400 スイングステップキット

(Parts No 05060-20137-01)

【仕様】 《適応車種》 車種名 RVF400

《マフラー》 スタンダード、モリワキ製マフラー

《ポジション》 16mm アップ、20mm バック
 16mm アップ、32mm バック
 28mm アップ、20mm バック
 28mm アップ、32mm バック

《その他》 正チェンジ仕様です。
 タンデムステップ使用可能
 サイドスタンドで取付け可能

*逆チェンジには、逆チェンキット RVF400 が必要です。
 逆チェンキット RVF400 価格 ¥9900円(税込)
 キットNo. 02470-20137-00

⚠️ 注意事項

- ① 作業はエンジンが十分冷めてから行って下さい。エンジンやマフラーに触れて火傷をする可能性があります。
- ② 作業する時は、けが防止のため、軍手を着用して下さい。
- ③ エンジンを運転する場合には、必ず換気の良い場所で行って下さい。
- ④ ステップ取付け時には、プレートの脱落、マスターシリンダーの緩みなどのトラブルが発生しないように各部の締め付けを十分確認して下さい。特にプレーキ周りの取付け不良は、大事故を引き起こす可能性があります。
- ⑤ 装着後、ステップが各部と干渉していないか必ず確認して下さい。
- ⑥ 本製品は出荷時に仮締めしてある部品がありますが、取付け時には、必ず本締めして下さい。
- ⑦ 走行中の振動により、ボルト類が緩むことがありますので、定期的増し締めをして下さい。
 特に転倒時には緩みやすくなりますので必ず点検をして下さい。
- ⑧ 本製品は、基本的にスタンダード車両を対象としています。取付け車両にマフラー、スイングアーム、フレーム等の改造箇所があると装着できない場合があります。
- ⑨ 不正な取付けによるステップ破損等の返品は、お受けしておりませんのでご了承下さい
- ⑩ 転倒歴のある車両では、フレームのステッププレート取付け部分が曲がり、取付かないケースがありますのでご注意下さい。

【準備物】

- 〈工具〉 ヘキサゴンレンチ 4mm、5mm、6mm 各1本
 スパナ 10mm 2本
 スパナ 12mm 1本
 スナップリングプライヤー、トルクレンチ、ラジオペンチ、スプリングプラー
- 〈その他〉 軍手、ネジ止め剤、グリス、ウエス

【締め付けトルク】

標準締め付けトルク

ネジ径	N-m	kgf-m	lbf-ft
M6 ボルト、ナット	10	1.0	7
M8 ボルト、ナット	22	2.2	16

《1. ポジションを決定する。》

ポジションを決定します。

それぞれのポジションにおいて使用するホルダープレート
の取付け穴は右図のようになります。

(右図参照 図1)

図 1

取付け穴	アップ(mm)	バック(mm)
A	16	20
B	16	32
C	28	20
D	28	32

この図は、チェンジ側です。

《2. モリワキステップの取付け》

右側ステップ

- ① 流用するSTD. パーツをスイングステップに付け替えます。(右図参照 図2)
(マスターシリンダー、ストップスイッチ、リターンズプリング)

図 2

ステップ裏側からの図

- ② ヒートガードを取付けます。
(右図参照 ヒートガード取付け位置)

ヒートガードを付けない場合は、次のパーツは使用しませんので、取り外してご使用下さい。

- | | |
|--------------------|---------|
| ① ステア、ヒートガード | --- 1 枚 |
| ② アルミカラー 6.2×12×3 | --- 1 ヶ |
| ③ テーパーキャップボルト 6×15 | --- 2 本 |
| ④ フランジナット M6 | --- 2 ヶ |

- ③ 車体にステップを取付けます。

ヒートガード取付け位置

STD. ヒートガードが入ります。

- ④ ストップランプスイッチを調整する。
 (ペダルを作動させてストップランプが付くか確かめる。
 右図参照 図3)

- ⑤ 各部が干渉していないかチェックする。
 ボルト、ナットの締め忘れが無いかチェックする。

特に、ペダル等は、稼働させてチェックして下さい。

左側ステップ

- ① 車体にステップを取付ける。
 ② 各部が干渉していないかチェックする。
 ボルト、ナットの締め忘れが無いかチェックする。

特に、ペダル等は、稼働させてチェックして下さい。

チェンジロッドの調整

チェンジロッドをねじ込み、チェンジペダルの高さを調整します。ピロボールへのねじ込み量が足りない、あるいは多すぎて好みの高さを得られない場合には、チェンジアームの角度を変えて、再度チェンジロッド長さを調整して下さい。(右図参照 図5)

警告 タイロッドボルトとチェンジロッド、両側ピロボールとのねじ込み量をそれぞれ最低6mm (6回転) 以上確保して下さい。6mm以下になるとネジ山を損傷し、チェンジロッドが外れる恐れがあり大変危険です

注意 チェンジロッド Assy 両端のピロボールを固定する際、ピロボールの動きを妨げない位置に固定して下さい。

図 3

ステップ裏側からの図

スイッチ位置調整

調整後の確認
 干渉チェック
 作動チェック

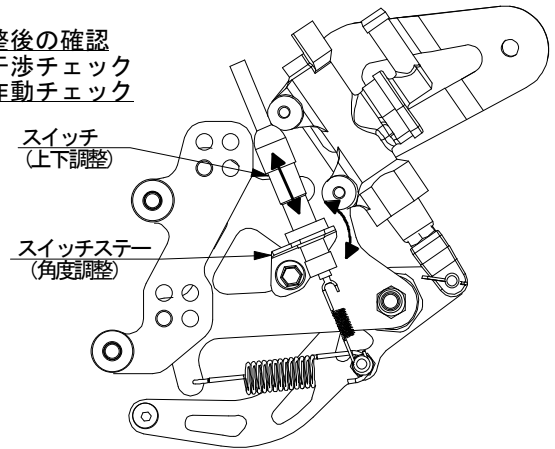


図 4

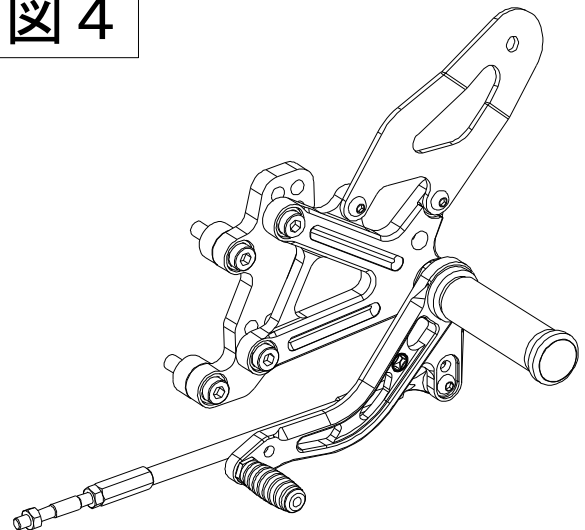
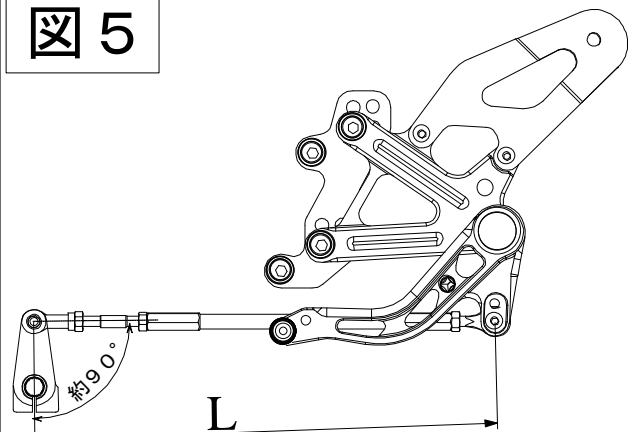


図 5



取付け穴	L(長さ)の目安
A	268mm
B	280mm
C	268mm
D	280mm

《3. 確認》**3. 1 試走前の確認**

- ① 干渉している箇所はないか。（特に可動部）
- ② 可動部がスムーズに動くか。
- ③ 各ボルト、ナット類の締め忘れがないか。
- ④ リヤブレーキが正常に効くか。
- ⑤ ストップスイッチが正しく点灯するか。

3. 2 走行後の確認

- ① 各速へスムーズにシフトできるか。
- ② 各ボルト、ナット類の緩みがないか。

⚠注意 各部に、干渉や締め忘れが、無いか充分にご注意下さい

【メンテナンスについて】

ベアリング、ピロボール部の円滑な動きを妨げないように、潤滑には十分気を付けて下さい。
振動によって、ボルト、ナット類が緩むことがありますので、定期的にし締めをして下さい。
特に転倒時には緩みがないか、点検をして下さい。

本説明書は末永く保管し、メンテナンス等の機会には、活用するようにして下さい。
製品上の問題点、取付け時の不明点等がありましたら、お気軽にお電話にてお問い合わせ下さい。

(株) モリワキエンジニアリング

〒513-0825 三重県鈴鹿市住吉町6656-5

Tel 059-370-0090 Fax 059-370-0152

HP <http://www.moriwaki.co.jp>