

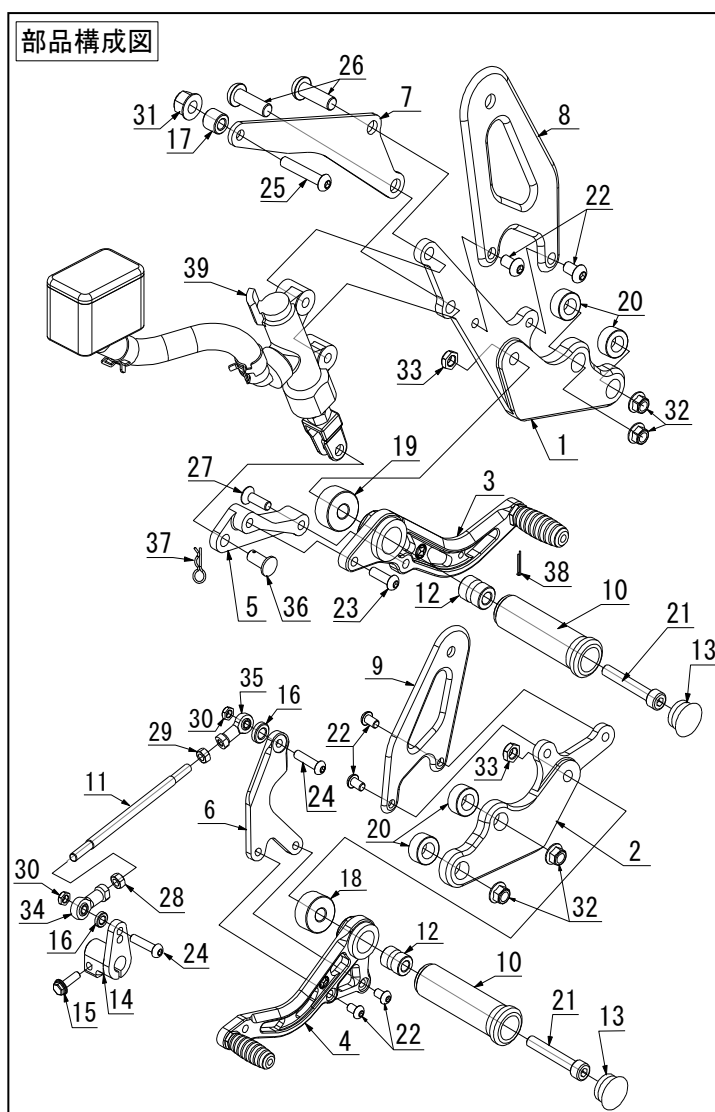
# MORIWAKI SWING STEP KIT

K a w a s a k i Z 1 - R / Z 1 / Z 2

## 取扱説明書

**△作業される前に必ずお読み下さい**

### 【パーツ一覧】



番号	パーツ番号	品名	個数	金額(税込)
1	5001482R	ステッププレート RH	1	¥10,780
2	5001482L	ステッププレート LH	1	¥7,920
3	5006103B	ブレーキペダル Assy	1	¥10,780
4	5006002C	チェンジペダル Assy	1	¥10,780
5	5009482B	ブレーキペダルステー	1	¥4,620
6	5009482C	チェンジペダルステー	1	¥4,070
7	50734820	オイルカップステー	1	¥3,520
8	5003F62R	ヒールガード R	1	¥4,620
9	5003F01L	ヒールガード L	1	¥4,620
10	50660-20020-00	ステップバー レーシング ミル 90mm	2	¥3,850
11	0024S155	STUD BOLT M6xM6LxL155	1	¥1,650
12	00131620	ペダルインナーカラー	2	¥814
13	05150001	キャップ, ステップバー	2	¥440
14	00660001	チェンジアーム	1	¥8,030
15	FB06020D	フランジ六角ボルト M6*20	1	¥77
16	A1206030	アルミカラー 12*6.2*3	2	¥242
17	A1206160	アルミカラー 12*6.2*16	1	¥297
18	A2408120	アルミカラー 24*8.2*12	1	¥352
19	A2408150	アルミカラー 24*8.2*15	1	¥352
20	A2512130	アルミカラー 25*12.2*13	4	¥352
21	CB08060U	キャップボルト M8*60	2	¥138
22	BB06010U	ボタンボルト M6*10	6	¥55
23	BB06020U	ボタンボルト M6*20	1	¥77
24	BB06025U	ボタンボルト M6*25	2	¥77
25	BB06035U	ボタンボルト M6*35	1	¥77
26	BB08025U	ボタンボルト M8*25	2	¥110
27	SB06020U	テーパークャップボルト M6*20	1	¥50
28	NT060000	ナット M6	1	¥28
29	NT06000L	ナット M6 L	1	¥55
30	UN060000	UナットM6	2	¥72
31	FU060000	フランジツキUナット M6	1	¥110
32	FU080000	フランジツキUナット M8	4	¥110
33	U308000U	3種UナットM8	2	¥110
34	00JAFR06	ピロホール M6 JAF	1	¥2,530
35	00JAFL06	ピロホール M6 JAF L	1	¥2,750
36	50284820	ブレーキマスターピン	1	¥1,045
37	RP08000D	ピン φ8 クロメイト	1	¥28
38	WP16150U	割ピン 1.6×15	1	¥28
39	43500-20201-00	リヤマスター-Assy.	1	¥16,500
40				

## 【製品名】 カワサキ Z スイングステップキット (Parts. No 05060-20201-01)

【仕様】	《適応車種》	車種名 Z1-R Z1 Z2
	《マフラー》	STDマフラー、モリワキマフラー
	《ポジション》	130 [mm] バック、80 [mm] アップ
	《その他》	正、逆チェンジ対応 タンデムステップ使用可能 サイドスタンドで取付け可能

### ⚠ 注意事項

- ① 本製品の取付け作業には、ブレーキホースの脱着作業があります。  
このため、作業はショップに依頼することをお勧めします。
- ② 作業はエンジンが十分冷めてから行って下さい。エンジンやマフラーに触れて火傷をする可能性があります。
- ③ 作業する時は、けが防止のため、軍手を着用して下さい。
- ④ エンジンを運転する場合には、必ず換気の良い場所で行って下さい。
- ⑤ ステップ取付け時には、プレートの脱落、マスターシリンダーの緩みなどのトラブルが発生しないように各部の締め付けを十分確認して下さい。  
特にブレーキ周りの取付け不良は、大事故を引き起こす可能性があります。
- ⑦ 装着後、ステップが各部と干渉していないか必ず確認して下さい。
- ⑥ 本製品は出荷時に仮締めしてある部品がありますが、取付け時には、必ず本締めして下さい。
- ⑦ 走行中の振動により、ボルト類が緩むことがありますので、定期的を増し締めをして下さい。  
特に転倒時には緩みやすくなりますので必ず点検して下さい。
- ⑧ 本製品は、基本的にスタンダード車両を対象としています。取付け車両にマフラー、スイングアーム、フレーム等の改造箇所があると装着できない場合があります。(上記マフラーを除く)
- ⑨ ストリートでは、逆チェンジ仕様で走行しないで下さい。
- ⑩ 不正な取付けによるステップ破損等の返品は、お受けしておりませんのでご了承下さい
- ⑪ 転倒歴のある車両では、フレームのステッププレート取り付け部分が曲がり、取り付けられないケースがありますのでご注意ください。

### 【準備物】

- 〈工具〉 4、5、6 [mm]ヘキサゴンレンチ各1本  
10 [mm]メガネ、スパナ 各2本  
12 [mm]メガネ、スパナ 各1本  
13 [mm]メガネ、スパナ 各1本  
トルクレンチ、ラジオペンチ  
ニッパー、カッター
- 〈その他〉 軍手、ネジ止め剤、グリス、ウエス

### 【締め付けトルク】

標準締め付けトルク

ネジ径	N・m	kgf・m	lbw・ft
M6 ボルト、ナット	9.8	1.0	7.2
M8 ボルト、ナット	21.6	2.2	15.9

## 《1. スイングステップの取付け》

### 右側ステップの取付け

- ① 右側ステップでは、ブレーキホースの脱着作業が必要です。  
(マスターシリンダーを小型の物と交換する為です。)
- ② スプリングフックをペダルに付けます。  
(下図参照)
- ③ 車体にステップを取り付ける。
- ④ マスターシリンダーホースの全長を、現物合わせにて調整する。  
(標準25mmCut、155mm→130mm)

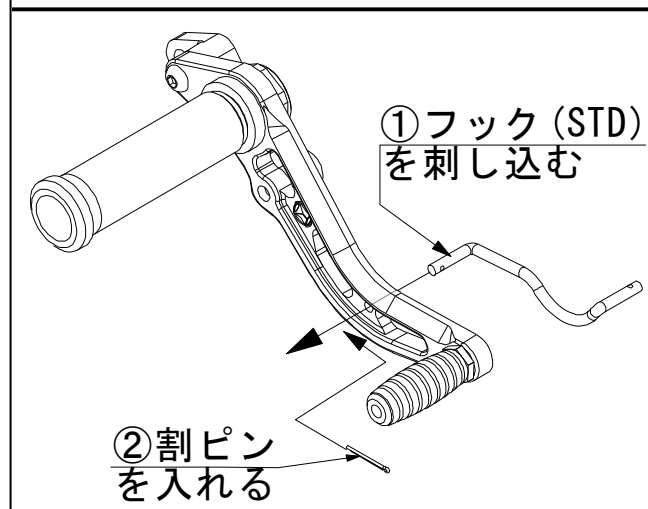
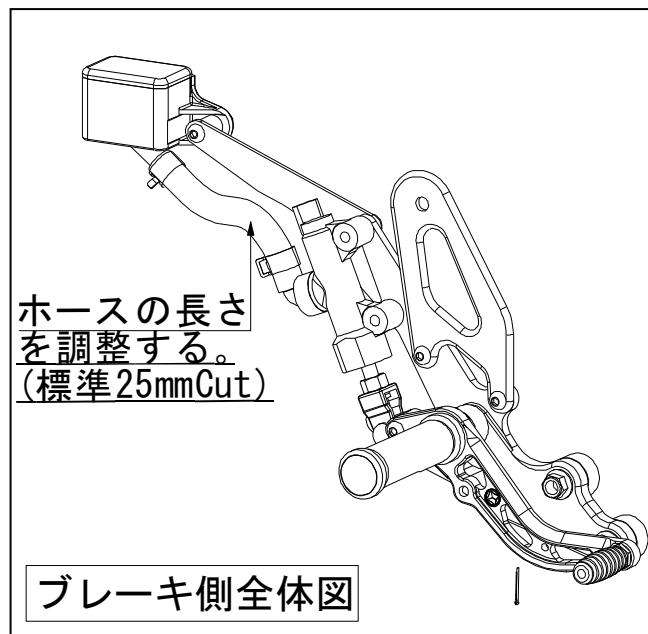
### ⚠注意

危険ですので、ブレーキホースは、折れない様に取付けて下さい。

折れていると、ホースの劣化によりオイル漏れを起こす場合があります。とても危険です。

- ⑤ STD. ブレーキホースをマスターシリンダーに取り付ける。
- ⑥ ストップランプスイッチを調整する。  
(ペダルを作動させてストップランプが正常に付くか確かめる。)
- ⑦ 各部が干渉していないかチェックする。  
ボルト、ナットの締め忘れが無いかチェックする。

オイル漏れが無いかチェックする。



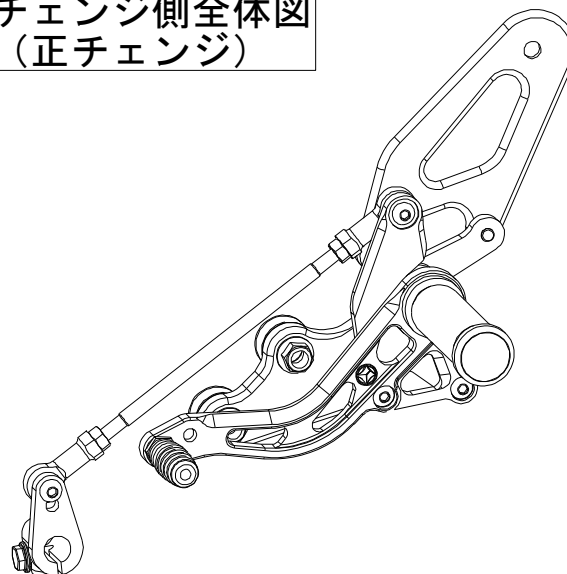
**⚠注意** 各部に、干渉や締め忘れは無い、ブレーキ周りのオイル漏れは無い、充分にご注意下さい。

## 左側ステップの取付け

- ① STDのステップ及びチェンジアーム類を外します。
- ② 車体にステップを取り付ける。
- ⑧ 各部が干渉していないかチェックする。  
ボルト、ナットの締め忘れが無いかチェックする。

**⚠注意** 各部に、干渉や締め忘れが、無  
いか充分にご注意下さい

チェンジ側全体図  
(正チェンジ)



## 正チェンジと逆チェンジ

正チェンジと逆チェンジでは、構成部品、及びシフトロッドのペダル取付け位置が違います。

右図、及び、部品構成図(1ページ目)を参照して下さい。

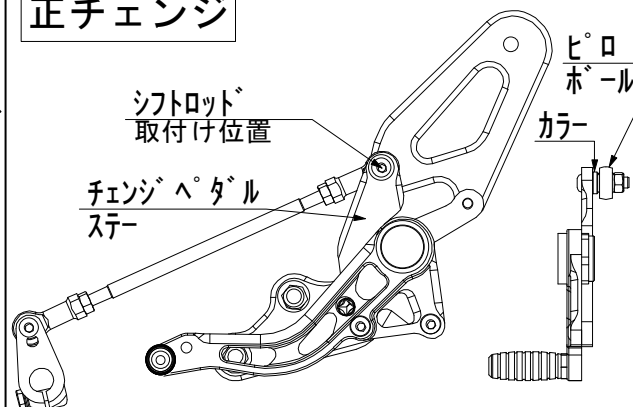
## チェンジロッドの調整

チェンジロッドをねじ込み、チェンジペダルの高さを調整します。ピロボールへのねじ込み量が足りない、あるいは多すぎて好みの高さを得られない場合には、チェンジアームの角度を変えて、再度チェンジロッド長さを調整して下さい。

**⚠警告** タイロッドボルトとチェンジロッド、両側ピロボールとのねじ込み量をそれぞれ最低6mm(6回転)以上確保して下さい。6mm以下になるとネジ山を損傷し、チェンジロッドが外れる恐れがあり大変危険です

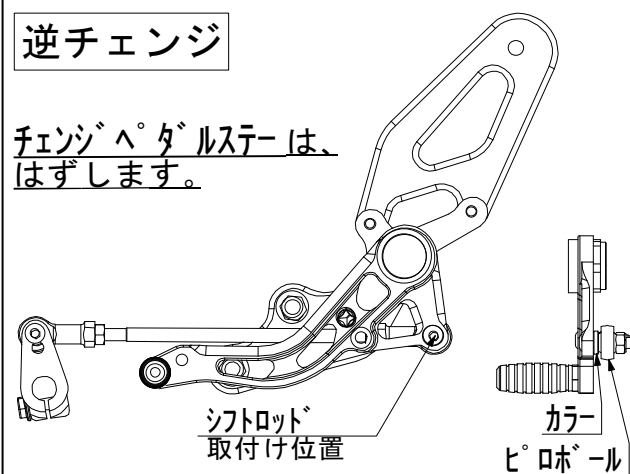
**注意** チェンジロッド Assy 両端のピロボールを固定する際、ピロボールの動きを妨げない位置に固定して下さい。

正チェンジ



逆チェンジ

チェンジペダルステーは、はずします。



**《2. 確認》****試走前の確認**

- ① 干渉している箇所はないか。（特に可動部）
- ② 可動部がスムーズに動くか。
- ③ 各ボルト、ナット類の締め忘れがないか。
- ④ リヤブレーキが正常に効くか。
- ⑤ オイル漏れは無いか
- ⑥ ストップスイッチが正しく点灯するか。

**走行後の確認**

- ① 各速へスムーズにシフトできるか。
- ② 各ボルト、ナット類の緩みがないか。
- ③ オイル漏れは無いか

**【メンテナンスについて】**

ベアリング、ピロボール部の円滑な動きを妨げないように、潤滑には十分気を付けて下さい。  
振動によって、ボルト、ナット類が緩むことがありますので、定期的に増し締めをして下さい。  
特に転倒時には緩みがないか、点検をして下さい。

本説明書は未永く保管し、メンテナンス等の機会には、活用するようにして下さい。  
製品上の問題点、取付け時の不明点等がありましたら、お気軽にお電話にてお問い合わせ下さい。

(株) モリワキエンジニアリング

〒513-0825 三重県鈴鹿市住吉町6656-5

Tel 059-370-0090 Fax 059-370-0152