

MORIWAKI BACK STEP KIT BLACK

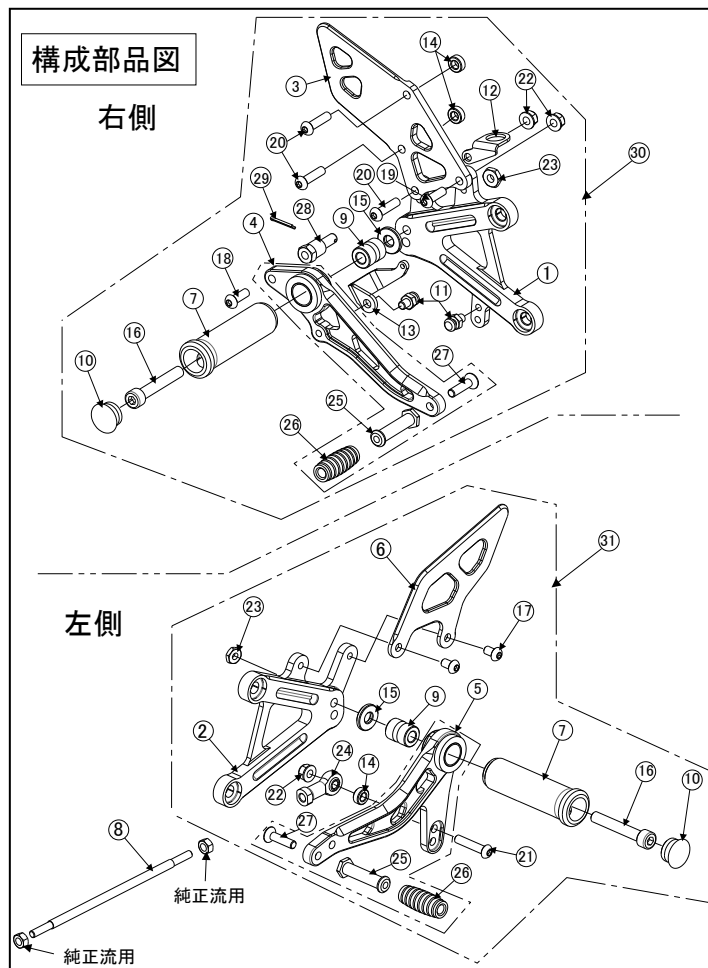
ホンダ 11-16 CBR250R、14-16 CB250F

取扱説明書

△ 作業される前に必ずお読み下さい

【パーツ一覧】

No	部品番号	部品名	入数	単価 (税込)
1	500112A6	ステッププレート RH	1	¥10,780
2	500112A5	ステッププレート LH	1	¥9,900
3	500212AB	マスターブラケット	1	¥7,920
4	5006B0CB	ブレーキペダル	1	¥10,780
5	5006B09C	チェンジペダル	1	¥10,780
6	5003B02L	ヒールガード L	1	¥5,940
7	50050003	ステップバー	2	¥4,730
8	0024S185	チェンジロッド M6×185	1	¥1,540
9	00131620	ペアリングカラー	2	¥814
10	0515000B	キャップ, ステップバー	2	¥440
11	50091871	スプリングフックピン, ステッププレート RH	2	¥660
12	50091630	ステー、ストップスイッチφ14	1	¥1,870
13	500912A2	ステー、スイッチスプリング	1	¥1,870
14	A1206060	カラー φ6.2×φ12×L5	3	¥242
15	A2008030	カラー φ8.2×φ20×L3	2	¥297
16	CB08050U	キャップボルト8×50	2	¥138
17	BB06010U	ボタンキャップボルト6×10	2	¥55
18	BB06018U	ボタンキャップボルト6×18	1	¥77
19	BB06020U	ボタンキャップボルト6×20	1	¥77
20	BB06025U	ボタンキャップボルト6×25	3	¥77
21	BB06030U	ボタンキャップボルト6×30	1	¥77
22	FU060000	フランジロックナット 6mm	3	¥110
23	U308000U	3種UナットM8	2	¥110
24	00JAFR06	ピロボールメスM6	1	¥2,530
25	0606000B	ペダルノブ	2	¥979
26	00980001	ラバーペダルノブ	2	¥495
27	SB06025U	テーパークャップボルト6x25	2	¥83
28	50280735	ブレーキマスターピン	1	¥1,595
29	WP20120U	割りピン 2×12	1	¥33
30	5006B0CB	RH ステップ ASSY.	1	¥39,050
31	5006B09C	LH ステップ ASSY.	1	¥31,900



【製品名】 ホンダ 11-16 CBR250R、14-16 CB250F
バックステップキット ブラック

(Parts No 05060-2B1G8-01)

- 【仕様】**
- 《適応車種》 車種名 CBR250R、CB250F
ABS車非対応
 - 《マフラー》 スタンダード、モリワキ製マフラー
 - 《ポジション》 7mm アップ、15mm バック
 17mm アップ、15mm バック
 - 《その他》 正チェンジ仕様
 タンデムステップ使用可能
 サイドスタンド取付け可能

⚠️ 注意事項

- ① 作業はエンジンが十分冷めてから行って下さい。エンジンやマフラーに触れて火傷をする可能性があります。
- ② 作業する時は、けが防止のため、軍手を着用して下さい。
- ③ エンジンを始動する場合には、必ず換気の良い場所で行って下さい。
- ④ ステップ取付け時には、プレートの脱落、マスターシリンダーの緩みなどのトラブルが発生しないように各部の締め付けを十分確認して下さい。特にブレーキ周りの取付け不良は、大事故を引き起こす可能性があります。
- ⑤ 装着後、ステップが各部と干渉していないか必ず確認して下さい。
- ⑥ 本製品は出荷時に仮締めしてある部品がありますが、取付け時には、必ず本締めして下さい。
- ⑦ 走行中の振動により、ボルト類が緩むことがありますので、必要に応じて増し締めをして下さい。
 特に転倒時には緩みやすくなりますので必ず点検をして下さい。
- ⑧ 本製品は、基本的にスタンダード車両を対象としています。取付け車両にマフラー、スイングアーム、フレーム等の改造箇所がありますと装着できない場合があります。
- ⑨ 不正な取付けによるステップ破損等の返品は、お受けしておりませんのでご了承下さい
- ⑩ 転倒歴のある車両では、フレームのステッププレート取付け部分が曲がり、取付かないケースがありますのでご注意下さい。

【準備物】

- 〈工具〉 ヘキサゴンレンチ 4mm、5mm、6mm 各1本
 スパナ 10mm 2本
 スパナ 12mm 1本
 スパナ 13mm 1本
 トルクレンチ、ラジオペンチ、スプリングプラー
- 〈その他〉 軍手、ネジ止め剤、グリス、ウエス

【締め付けトルク】 標準締め付けトルク

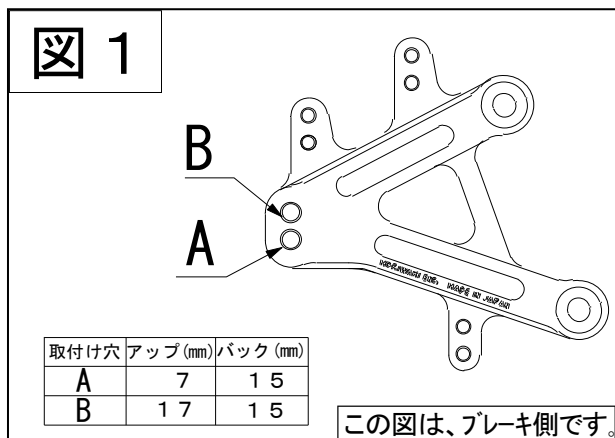
ネジ径	N-m	kgf-m
M6ボルト、ナット	10	1.0
M8ボルト、ナット	22	2.2

《1. ポジションを決定する》

ポジションを決定します。

ステップホルダーには2つのポジションがあります。各ポジションにおけるスタンダード(以下、STD.とする)との位置関係は右図のようになります。

(図1参照)



《2. モリワキステップの取付け》

右側ステップ

①マスターシリンダー、各ステーの取付け位置を、使用するポジション位置に合わせて取り付けて下さい。

(右図参照)

②流用する STD. パーツをステッププレートに付け替えます。

- マスターシリンダー
- ストップスイッチスプリング
- リターンスプリング
- ストップスイッチ

※ストップスイッチスプリング、ストップスイッチステーの位置は、取り付けるポジションによって若干異なります。まずはストップスイッチの上下で調整し、次に各ステーの高さや角度調節で微調整することをお勧めします。また、他の部品との干渉が無いようにしてください。

(部品構成図及び図2、3参照)

③車体にステップを取り付けます。

このとき、STD. ボルトを流用します。

④ストップランプスイッチを調整する。

ペダルを作動させてストップランプが付くか確かめる。

(図3参照)

⑤各部分が干渉していないかチェックする。

ボルト、ナットの締め忘れが無いかチェックする。

特に、ペダル等は、稼動させてチェックして下さい。

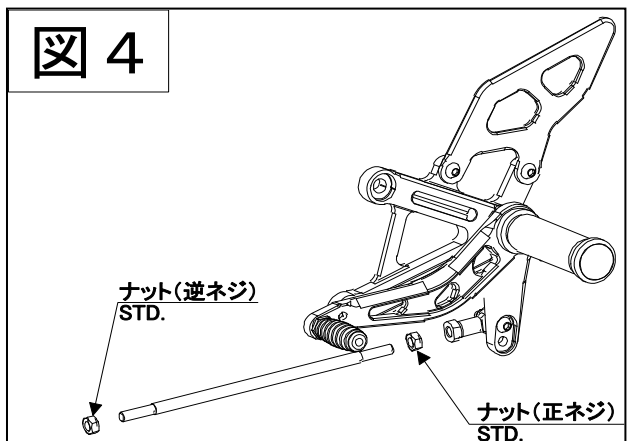
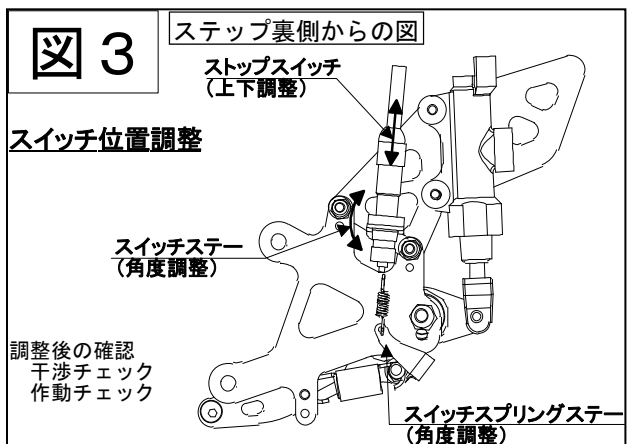
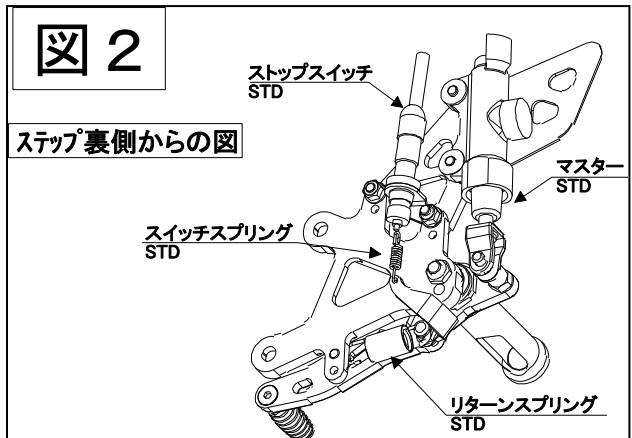
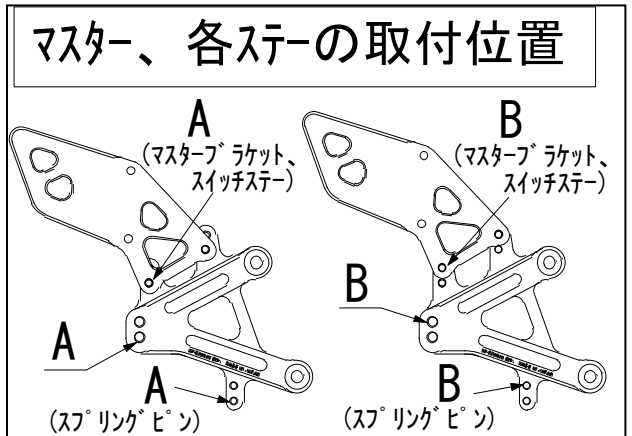
左側ステップ

①流用する STD. パーツを取外します。

—ナット (逆ネジ、正ネジ) (図4参照)

②車体にステップを取り付ける。

このとき、STD. ボルトを流用します。



③チェンジロッドの調整

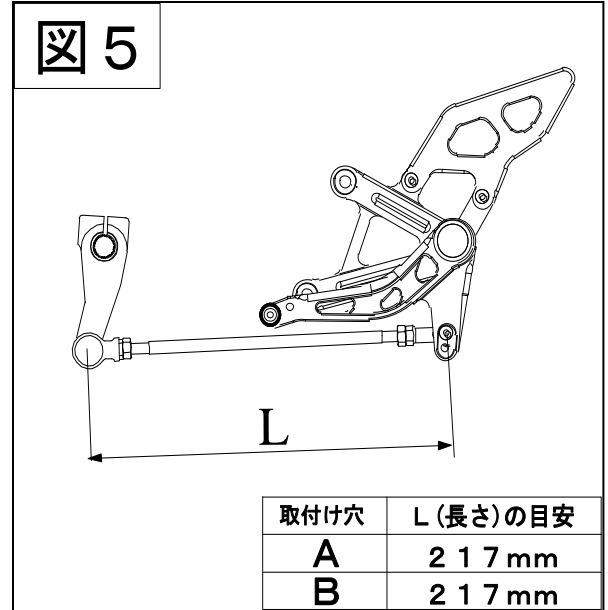
チェンジロッドをねじ込み、チェンジペダルの高さを調整します。

参考：モリワキ製ステップ、チェンジロッドの両端ピロボール中心距離は表の寸法を基準として調整して下さい。
各部が干渉していないかチェックしてください。
ボルト、ナットの締め忘れが無いチェックしてください。特に、ペダル等は、稼動させてチェックして下さい。

(図4、5参照)

⚠ 警告

タイロッドボルトとチェンジロッド、両側ピロボールとのねじ込み量をそれぞれ最低6mm(6回転)以上確保して下さい。6mm以下になるとネジ山を損傷し、チェンジロッドが外れる恐れがあり大変危険です。



⚠ 注意 チェンジロッド Assy 両端のピロボールを固定する際、ピロボールの動きを妨げない位置に固定して下さい。

《3. 確認》

3. 1 試走前の確認

- ① 干渉している箇所はないか。(特に可動部)
- ② 可動部がスムーズに動くか。
- ③ 各ボルト、ナット類の締め忘れがないか。
- ④ リヤブレーキが正常に効くか。
- ⑤ ストップランプ点灯確認。

3. 2 走行後の確認

- ① 各速へスムーズにシフトできるか。
- ② 各ボルト、ナット類の緩みがないか。

⚠ 注意 各部に干渉や締め忘れが無いか十分に、ご注意ください

【メンテナンスについて】

ベアリング、ピロボール部の円滑な動きを妨げないように、潤滑には十分気を付けて下さい。
振動によって、ボルト、ナット類が緩むことがありますので、必要に応じて増し締めをして下さい。
特に転倒時には緩みがないか、点検をして下さい。

本説明書は末永く保管し、メンテナンス等の機会には、活用するようにして下さい。

製品上の問題点、取付け時の不明点等がありましたら、お気軽にお電話にてお問い合わせ下さい。

株式会社モリワキエンジニアリング

〒513-0825 三重県鈴鹿市住吉町6656-5

Tel 059-370-0090 Fax 059-370-0152

HP <http://www.moriwaki.co.jp>