

MORIWAKI STEM KIT

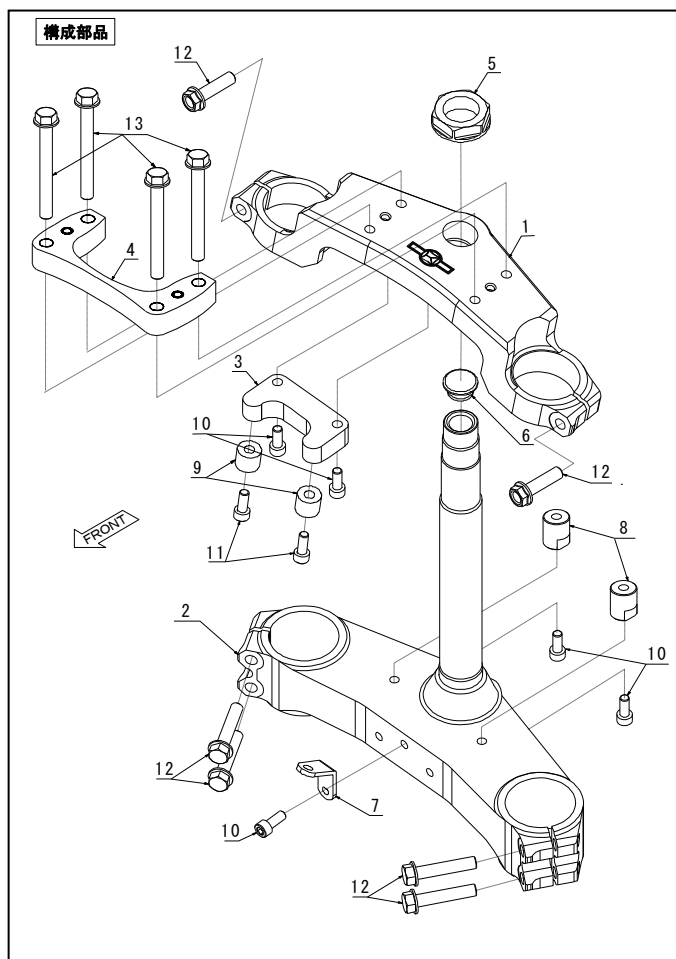
Kawasaki 92 ZEPHYR1100

取扱説明書

△作業される前に必ずお読み下さい

【パーツ一覧】

No	部品番号	商品名	入数	単価(税込)
1	53300-21215-00	ブリッジ、フォークトップ	1	¥ 52,250
2	53219-20215-00	ステム、サブA S S Y。	1	¥ 90,200
3	53304-20215-00	ステー、キー、フォークトップ	1	¥ 12,650
4	53133-20215-00	スパーサー、ハンドルホルダー	1	¥ 12,100
5	53306-10215-00	ステムナット	1	¥ 6,050
6	53232-20215-00	キャップ、ステアリングステム	1	¥ 2,420
7	33105-20215-00	ステー、ライト	1	¥ 1,980
8	0312-06161-4410	カラー-M 6×H1 2×1 6×2 0	2	¥ 3,300
9	0311-06140-C410	カラー、6×1 4×1 2	2	¥ 1,100
10	970000-06015	ステンキャップボルト 6×15	5	¥ 110
11	96600-0602200	ボルト、ソケット 6×2 2	2	¥ 132
12	96300-0803500	ボルト、フランジ 8×3 5	6	¥ 220
13	96400-0807000	ボルト、フランジ 8×7 0	4	¥ 275
14	0311-08122-4100	パイプ 8×1 2×3 0	1	¥ 495
15		取扱説明書	1	-



STDを使用するパーツ (ヘッドパイプ上部)

- ワッシャ 92200-1126
- ナット 2 5mm 92015-1810
- ナット 2 5mm 92015-1803
- シール 92049-1162
- リング 92055-1459
- ベアリング 92116-1056

【製品名】 92 ZEPHYR1100 ステムキット

(Parts No. 05330-21215-00)

【仕様】 《適応車種》 年式 1992年、 車種名 ZEPHYR1100
 《オフセット》 35mm、 《フォークピッチ》 214mm
 《フォーク径》 ϕ 45mm

⚠ 注意事項

- ① 作業はエンジンが十分冷めてから行って下さい。エンジンやマフラーに触れて火傷をする可能性があります。けが防止のため、軍手を着用して下さい。
- ② エンジンを運転する場合には、必ず換気の良い場所で行って下さい。
- ③ ステムキット取付け時には、各部の緩みなどのトラブルが発生しないように各部の締め付けを十分確認して下さい。特にブレーキ周りの取付けの不良は、大事故を引き起こす可能性があります。また、ステムキットが各部と干渉していないか確認して下さい。
- ④ 本製品は出荷時に仮締めしてある部品がありますが、取付け時には、必ず本締めして下さい。
- ⑤ 走行中の振動により、ボルト類が緩むことがありますので、定期的につき締めをして下さい。特に転倒時には緩みやすくなりますので必ず点検をして下さい。
- ⑥ 本製品は、基本的にスタンダード車両を対象としています。取付け車両に改造箇所がありますと装着できない場合があります。
- ⑦ 不正な取付けによるステムキット破損等の返品は、お受けしておりませんのでご了承下さい。また、転倒歴のある車両では、フレームの歪みや関連パーツの損傷により、取り付けられない場合がありますのでご注意下さい。

【キーシリンダーのはずし方について】

◎ここにキーシリンダーのはずし方の一例を示します。

使用器具 --- 軍手、プライヤー、バイス、電動ドリル又はボール盤、ドリル(ϕ 7.5~ ϕ 7.8)

- ① トップブリッジをバイスでしっかりと固定します。(作業中に品物が動くと危険です。)
- ② パイプ 8×12×30をプライヤーでつかみ、ボルトのあたまにかぶせます。
- ③ プライヤーでパイプをしっかりとおさえながら、 ϕ 7.5~ ϕ 7.8のドリルをパイプに通します。(パイプをドリルのガイド役とするのです。)
- ④ 最初はドリルをゆっくり回しながら、ボルトのあたまを削り落として行きます。時々切粉を取り除いて下さい。
- ⑤ 2本のボルトのあたまを削り落して、キーシリンダーが抜けたら作業終了です。

注意：この作業は、切削加工など、危険を伴いますので、専門家にお任せする事をおすすめします。

ご自分で行う場合には、十分に注意をして下さい。

作業中は安全の為、防護メガネや、軍手をしましょう。

【メンテナンスについて】

ベアリング部の円滑な動きを妨げないように、潤滑には十分気を付けて下さい。

振動によって、ボルト、ナット類が緩むことがありますので、定期的につき締めをして下さい。

特

に転倒時には緩みがないか、点検をして下さい。

本説明書は末永く保管し、メンテナンス等の機会には、活用するようにして下さい。

製品上の問題点、取付け時の不明点等がありましたら、お気軽にお問い合わせ下さい。

(有) モリワキエンジニアリング (営業部)

〒513-0816 三重県鈴鹿市南玉垣町6477-1

Tel 0593-82-4500 Fax 0593-84-2838

E-mail: domestic.div@moriwaki.co.jp

初版 2000年 9月 1日

モリワキエンジニアリング 初版