

# MORIWAKI FENDER LESS KIT

## Z900RS

### 取扱説明書

**⚠ 作業される前に必ずお読み下さい**

#### 【製品名】

カワサキ Z900RS FENDER LESS KIT  
(キットNo. 08010-20250-00)

#### 【仕様】

《適応車種》 車種名 Z900RS

#### 【準備物】

〈工具〉 8、10 [mm] スパナ 又は メガネレンチ  
3、4、5 [mm] 六角レンチ  
10 [mm] ソケットレンチ  
プラスドライバー  
トルクレンチ  
〈その他〉 軍手、ウエス

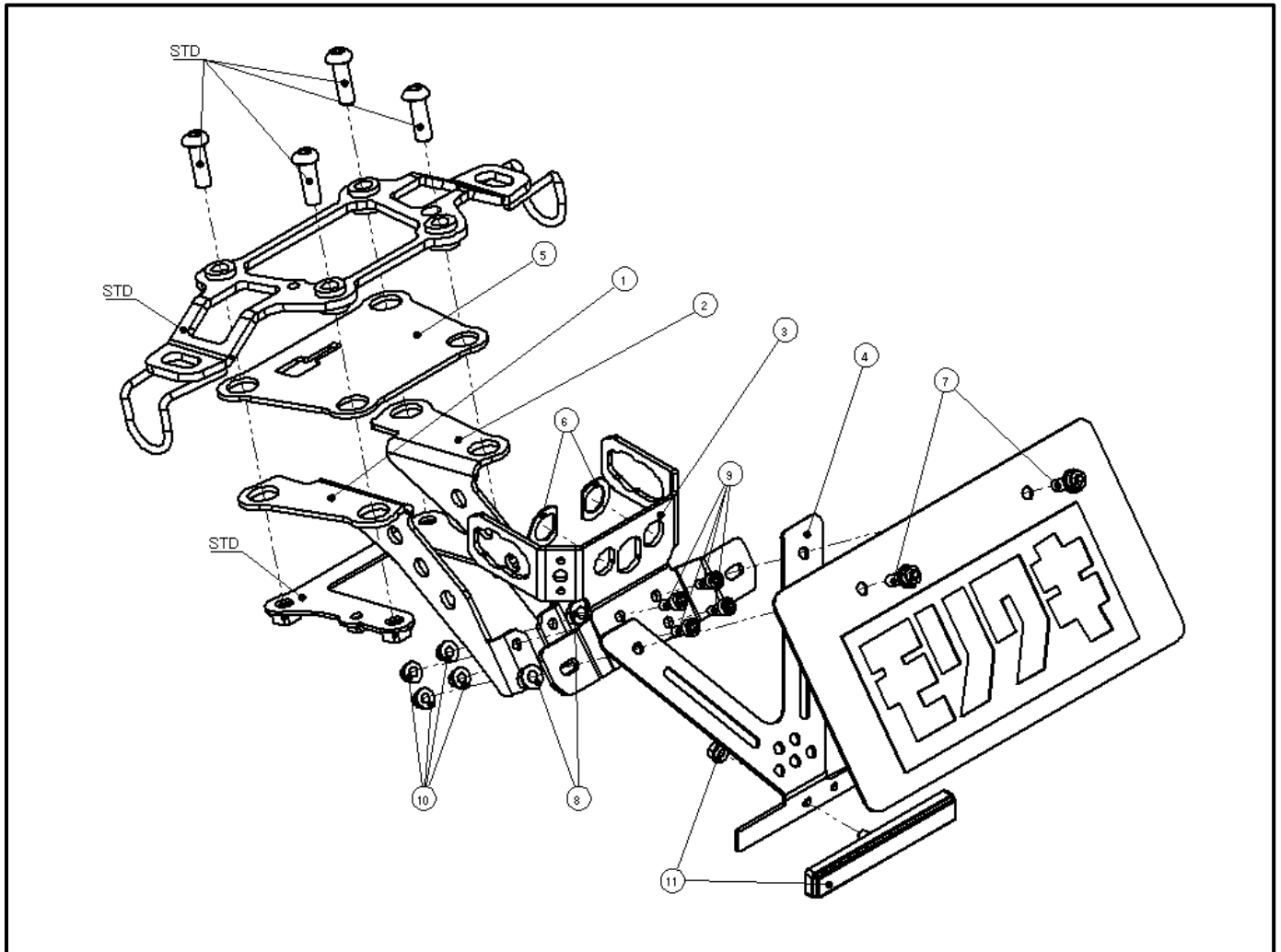
### ⚠ 注意事項

- ① 作業する時は、けが防止のため、軍手を着用して下さい。
- ② 本製品の取り付け時には、必ずボルト類の締め付けの確認をして下さい。
- ③ 走行中の振動により、ボルト類が緩むことがありますので、必要に応じて増し締めをして下さい。  
特に転倒時には緩みやすくなりますので必ず点検をして下さい。
- ④ 不正な取り付けによる破損等の返品は、お受けしておりませんのでご了承下さい。
- ⑤ 転倒歴のある車両では、取り付けられないケースがありますのでご注意下さい。

## 【パーツ一覧】

No.	部品番号	品名	入数	単価 (税込)
1	80110-20250-00-110	STAY, MAIN L	1	¥3,300
2	80110-20250-00-120	STAY, MAIN R	1	¥3,300
3	80110-20250-00-130	STAY, NUMBER PLATE	1	¥5,500
4	80110-20250-00-140	STAY, REFLECTOR	1	¥3,850
5	80110-20250-00-150	PLATE, COVER	1	¥2,970
6	80110-20250-00-160	WASHER, LIGHT MOUNT	2	¥1,540
7	972010-06015	FLANGE CAP BOLT M6x15	2	¥132
8	980010-06000	NUT FLANGE M6	2	¥143
9	970000-05012	SUS CAP BOLT M5x12	4	¥132
10	980010-05000	NUT FLANGE M5	4	¥143
11	80110-20250-00-170	REFLECTOR, SLIM	1	¥1,980
12		取扱説明書	1	

## 【構成部品】



**※【注意事項】※**

1. 本商品は、2021年4月1日適用の新保安基準に適合しています。（ナンバー角度上向き40°以下）本商品に加工を施し、取り付け角度を変更すると保安基準に抵触する場合があります。
2. 本商品を取り付けると、車検証に記載されている車両の「長さ」が3cm以上変わります。車体の「長さ」が3cm以上変わった場合、法規上厳密には構造変更届が必要になります。車検場によっては届け出を指示される場合があります。その際は検査官の指示に従って下さい。

**【作業工程】****《1. スタンダードフェンダー取り外し》**

- ① シートAssy、シートカバーを取り外す。
  - ② ETCユニット、ブラケットコンプ シート RRを取り外す。
  - ③ ライセンス灯、ウィンカーの配線を抜く。
  - ④ スタンダード（以下STD）フェンダーAssy、ブラケット リアフレクタを車体から取り外す。
  - ⑤ STDフェンダーAssyからナンバープレート、ライセンス灯、ウィンカーを取り外す。
  - ⑥ STDフェンダーAssyについている、ライセンス灯用のラバー、ブッシュを取り外す。
- ※ 取外したSTD部品は再利用します。

**《2. フェンダーレスキット取り付け》**

- ① STAY NUMBER PLATEにウィンカー、ライセンス灯を取り付ける。  
※ライセンス灯の取り付けには、厚さ調整用のWASHER LIGHT MOUNTを組み込む。
- ② REFLECTOR SLIMをSTAY REFLECTORに取り付けます。
- ③ STAY MAIN LR、STAY NUMBER PLATE、PLATE COVER、及び純正ブラケットを車体に取り付ける。  
※配線は予めPLATE COVERの穴に通しておく。  
（仮組して、マスキングテープ等で固定しておくとし組み立て易い。）
- ④ STAY REFLECTORを挟み込むようにしてナンバープレートをSTAY NUMBER PLATEに取り付けます。
- ⑤ この段階で、各部に干渉がないか確認しておく。  
※干渉している場合は、各ボルトを一度軽く緩めて干渉しない状態で締め直す。  
（STAY NUMBER PLATEが、水平になっていないと干渉しやすいです。）
- ⑥ ライセンス灯とウィンカーの配線をつなぐ。
- ⑦ ETCユニット、ブラケットコンプ シート RRを取り付ける。
- ⑧ シートAssy、シートカバーを取り付ける。

**《3. 確認》**

- ① 干渉している箇所はないか？
- ② 各ボルト、ナット類の締め忘れがないか？
- ③ ライセンス灯、ウィンカーが正しく機能するか？

**【メンテナンスについて】**

振動によって、ボルト、ナット類が緩むことがありますので、必要に応じて増し締めをして下さい。特に転倒時には緩みがないか、点検をして下さい。

本説明書は末永く保管し、メンテナンス等の機会には、活用するようにして下さい。  
製品上の問題点、取付け時の不明点等がありましたら、お気軽にお問い合わせ下さい。

(株) モリワキエンジニアリング (営業部)

〒513-0825 三重県鈴鹿市住吉町6656-5

Tel 059-370-0090 Fax 059-370-0152

HP <http://www.moriwaki.co.jp>