

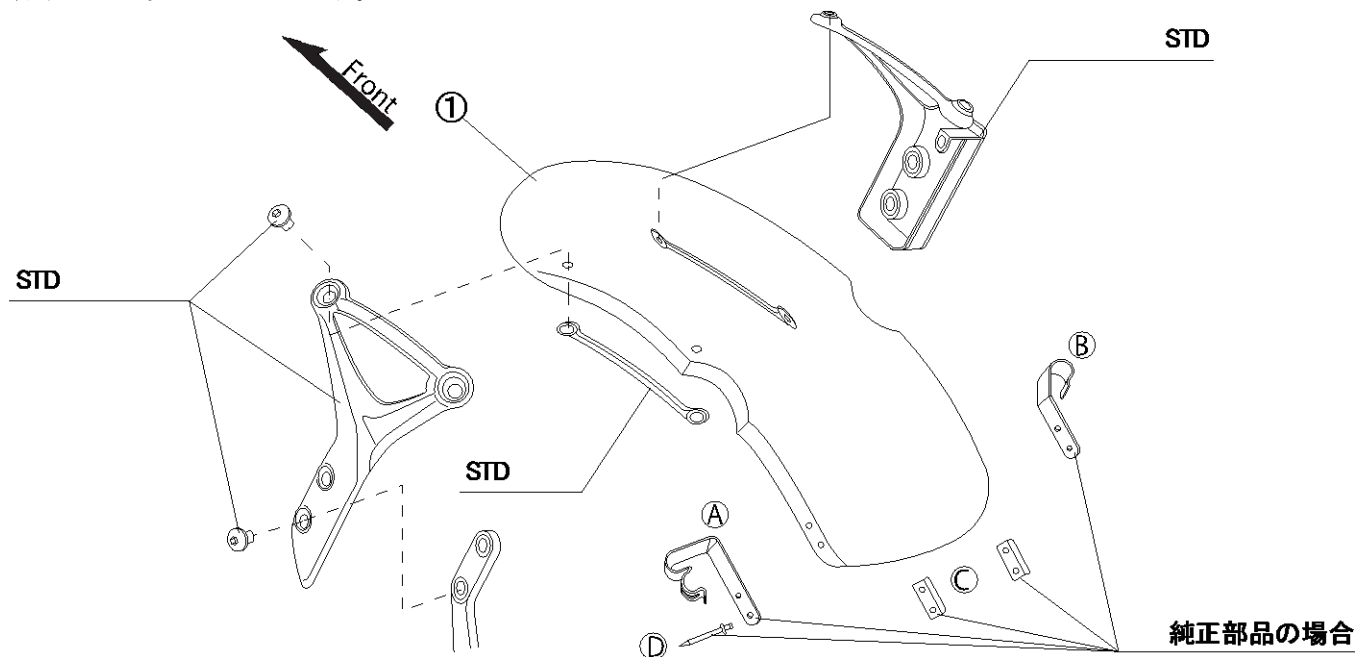
MORIWAKI CARBON Front Fender Kawasaki Z900RS

Part No: 61100-20250-H0 / 61100-20250-A0

Part No: 61100-20250-H1(ステア有) / 61100-20250-A1(ステア有)

本製品は、お客様各自で必要に応じてカスタムして頂く商品です。図中のブレーキホースのクランプ R, Lなどは、付属しておりませんので、お客様の車体状況に合わせてご用意下さい。

また、本製品は小型軽量化、汎用性を目的とし、純正フロントフェンダーのインナーチューブのカバーの部分を省略した形状となっています。



STD は取り外した純正パーツを再使用しますので、お手元に保管して頂くようお願いします。

【構成部品表】

No	部品番号	商品名	数	単価(税込)
1	61100-20250-H0	フロントフェンダー 平織り	1	19,800
	61100-20250-A0	フロントフェンダー 綾織り		

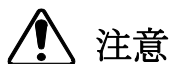
【純正部品表】

No	Kawasaki 純正品番	商品名	数
A	92173-1739	クランプ(左)	1
B	92173-1740	クランプ(右)	1
C	11057-1565	ブラケット	2
D	92039-0752	リベット(3.2X9.5)	4

※パーツリスト参照の上、必要備品をご購入下さい

【適合車両】

Kawasaki Z900RS (2BL-ZR900C)



注意

- 製品には、微細な「繊維ずれ」等、製法に由来する特有の表情が見られる場合があります。
- このマニュアルは整備士などモーターサイクルの基本的な技能や整備知識を持った人を対象として編集しています。また、ブラインドリベット加工などの加工や専用工具、その他加工技術も必要な場合があります。
- 車両に、改造がありますと装着できない場合があります。改造車への取り付けによる破損等の返品はお受け出来ませんのであらかじめご了承下さい。
- 転倒歴のある車両では、取り付けることができない場合があります。確実に取り付けることができない場合には本製品を使用しないで下さい。
- 走行中振動によりボルト類が緩むことがありますので、定期的に増し締めを行って下さい。特に転倒後には、緩みやすくなりますので必ず点検して下さい。
- 取り付け不良、整備不良がございますと、走行に支障をきたすパーツですので日々の整備は欠かさず行って下さい。

CARBON Front Fender

【純正部品の取り外し】

車両のサービスマニュアルの手順に沿って、純正フロントフェンダーを取り外して下さい。

- ・部品構成表の「STD」の印がある部品は、本製品の取り付けに再使用します。

【製品の取り付け】

※作業中のフロントフォークの傷付け、破損防止のため、インナーチューブを布等で保護して下さい。

① フロントフェンダーカバーを純正のフロントフェンダーカバーボルトを使用し本製品に組み付けて下さい。

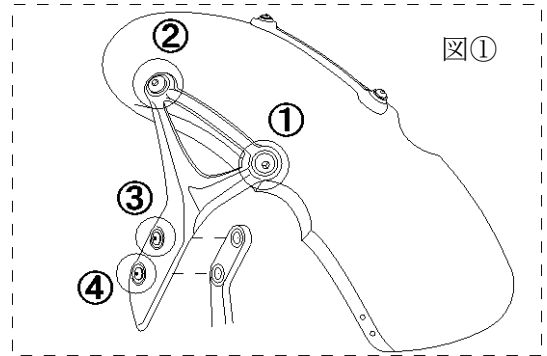
- ・フロントフェンダーカバーボルトにネジロック剤を塗布し、図の①から順に規定トルクで締め付けます(左右)
- ・締め付けトルク $(4.0[N\cdot m]/0.41[kgf\cdot m])$

② 必要に応じて、ブレーキホースのクランプを本製品へ組み付けます。

- ・純正と同様を希望される方は、本取説の純正部品表を参考にクランプ類をお買い求め頂き取付けて下さい。

③ 車体へ本製品を取り付けます。取り外したフロントフェンダー取り付けボルトを再使用します。

- ・フロントフェンダー取り付けボルトにネジロック剤を塗布し、図の③から順に規定トルクで締め付けます(左右)
- ・締め付けトルク $(4.0[N\cdot m]/0.41[kgf\cdot m])$



【取り付け仕上げ】

- ① 各ボルト、ナット類の締め忘れやフロントフォークを可動させた際、ブレーキホース等に問題は無いかを確認します。
- ② 各部の干渉や、タイヤ等の回転に支障が無いかを確認します。

■本説明書は保管し、メンテナンス等の機会に活用するようにして下さい。 ■製品上の問題点、取り付け時の不明点等がありましたら、お気軽にお問い合わせ下さい。 ■記載内容、価格、仕様等は品質改善のため、予告なしに変更する場合があります。

製造元：株式会社モリワキエンジニアリング

〒513-0825 三重県鈴鹿市住吉町 6656-5 Tel 059-370-0090 Fax 059-370-0152

Home Page <http://www.moriwaki.co.jp>