

**MORIWAKI BACK STEP KIT RACING**

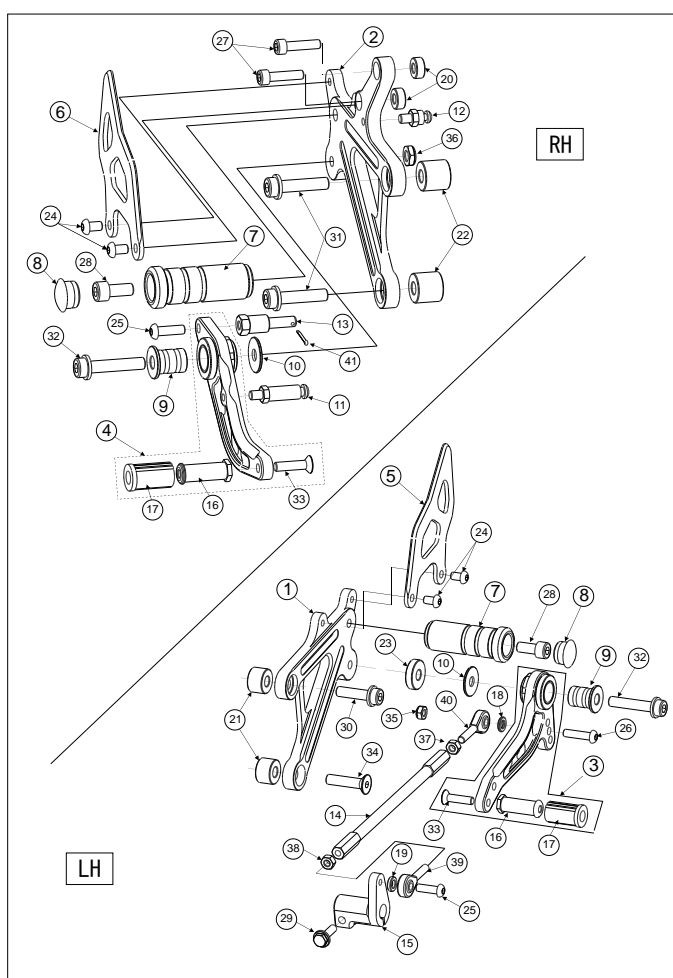
HRC NSF100

取扱説明書

**△ 作業される前に必ずお読み下さい**

**【パーツ一覧】**

No	部品番号	部品名	入数	単価(税別)
1	5001116L	ステッププレート L	1	¥9,500
2	5001116R	ステッププレート R	1	¥9,800
3	5006116C	チェンジペダル	1	¥9,800
4	5006116B	ブレーキペダル	1	¥9,800
5	5003002L	ヒールガード L	1	¥4,200
6	5003004R	ヒールガード R	1	¥4,200
7	50050002	ステップバー 70mm	2	¥3,300
8	05150001	ステップバーエンドキャップ	2	¥400
9	00131620-2	ペダルインナーカラー	2	¥800
10	00130001	ペダルサイドカラーφ 24	2	¥300
11	50091161	ブレーキスプリングフックピン	1	¥1,750
12	500948C1	スプリングフックピンプレート	1	¥860
13	50280739	ブレーキマスターピン φ 7X40	1	¥1,750
14	00240190	シフトロッド 190mm	1	¥1,900
15	00660003	チェンジアーム	1	¥7,000
16	07060000	ペダルエンドシルバー	2	¥900
17	0098000T	ペダルエンドラバー	2	¥900
18	A1206020	アルミカラー 12X6.2X2	1	¥250
19	A1206030	アルミカラー 12X6.2X3	1	¥250
20	A1406060	アルミカラー 14X6.2X6	2	¥250
21	A2008130	アルミカラー 20X8.2X13	2	¥300
22	A2008180	アルミカラー 20X8.2X18	2	¥300
23	A2408060	アルミカラー 24X8X6	1	¥250
24	BB06010U	ホタンホルト M 6X10	4	¥50
25	BB06020U	ホタンホルト M 6X20	2	¥70
26	BB06025U	ホタンホルト M 6X25	1	¥70
27	CB06025U	キャップホルト M 6X25	2	¥50
28	CB08018U	キャップホルト M 8X18	2	¥100
29	FB06020D	フランジホルト M 6X20	1	¥70
30	FC08030U	フランジキャップホルト M 8X30	1	¥120
31	FC08035U	フランジキャップホルト M 8X35	2	¥120
32	FC08040U	フランジキャップホルト M 8X40	2	¥140
33	SB06025U	サラホルト M 6X25	2	¥75
34	SB08035U	サラホルト M 8X35	1	¥200



No	部品番号	部品名	入数	単価(税別)
35	UN060000	Uナット M 6 R	1	¥65
36	U308000U	Uナット 3種	1	¥100
37	NT060000	ナット M 6	1	¥25
38	NT06000L	ナット M 6 L	1	¥50
39	00JAML06	ビロホール L	1	¥2,500
40	00JAMR06	ビロホール	1	¥2,500
41	WP20120U	割ピン 2X12	1	¥30

## 【製品名】 HRC NSF100 ハックステップキット レーシング

(Parts. No 05060-101N9-00)

### 【仕様】

《適応車種》 車種名 NSF100

《ポジション》 20mm アップ、50mm バック

《その他》 正/逆チェンジ仕様

### ⚠️ 注意事項

- ① 作業はエンジンが十分冷めてから行って下さい。エンジンやマフラーに触れて火傷をする可能性があります。
- ② 作業する時は、けが防止のため、軍手を着用して下さい。
- ③ エンジンを始動する場合には、必ず換気の良い場所で行って下さい。
- ④ ステップ取付け時には、プレートの脱落、マスターシリンダーの緩みなどのトラブルが発生しないように各部の締め付けを十分確認して下さい。特にブレーキ周りの取付け不良は、大事故を引き起こす可能性があります。
- ⑤ 装着後、ステップが各部と干渉していないか必ず確認して下さい。
- ⑥ 本製品は出荷時に仮締めしてある部品がありますが、取付け時には、必ず本締めして下さい。
- ⑦ 走行中の振動により、ボルト類が緩むことがありますので、必要に応じて増し締めをして下さい。  
特に転倒時には緩みやすくなりますので必ず点検をして下さい。
- ⑧ 本製品は、基本的にスタンダード車両を対象としています。取付け車両にマフラー、スイングアーム、フレーム等の改造箇所がありますと装着できない場合があります。
- ⑨ 不正な取付けによるステップ破損等の返品は、お受けしておりませんのでご了承下さい
- ⑩ 転倒歴のある車両では、フレームのステッププレート取付け部分が曲がり、取付かないケースがありますのでご注意下さい。

### 【準備物】

〈工具〉 ヘキサゴンレンチ 4mm、5mm、6mm 各1本  
スパナ 10mm 2本  
スパナ 12mm 1本  
スパナ 13mm 1本  
トルクレンチ、ラジオペンチ、スプリングプラー

〈その他〉 軍手、ネジ止め剤、グリス、ウエス

### 【締め付けトルク】 標準締め付けトルク

ネジ径	N-m	kgf-m
M6 ボルト、ナット	10	1.0
M8 ボルト、ナット	22	2.2

### 《1. 取り付け》

- ① 純正ステップを取り外します。
- ② ブレーキマスターシリンダー及びリターンズプリングは本キットで使用します。
- ③ ブレーキマスターシリンダー及びリターンズプリングを取り付けます。
- ④ 構成図を参照し、車体へ取り付けます。

**⚠️ 警告** タイロッドボルトとチェンジロッド、両側ピロボールとのねじ込み量をそれぞれ最低6mm（6回転）以上確保して下さい。6mm以下になるとネジ山を損傷し、チェンジロッドが外れる恐れがあり大変危険です

**⚠️ 注意** チェンジロッドAssy両端のピロボールを固定する際、ピロボールの動きを妨げない位置に固定して下さい。

**《2. 確認》****2. 1 試走前の確認**

- ① 干渉している箇所はないか。(特に可動部)
- ② 可動部がスムーズに動くか。
- ③ 各ボルト、ナット類の締め忘れがないか。
- ④ リヤブレーキが正常に効くか。

**2. 2 走行後の確認**

- ① 各速へスムーズにシフトできるか。
- ② 各ボルト、ナット類の緩みがないか。

**△注意 各部に干渉や締め忘れが無いか十分に、ご注意ください**

**【メンテナンスについて】**

ベアリング、ピロボール部の円滑な動きを妨げないように、潤滑には十分気を付けて下さい。  
振動によって、ボルト、ナット類が緩むことがありますので、必要に応じて増し締めをして下さい。  
特に転倒時には緩みがないか、点検をして下さい。

本説明書は末永く保管し、メンテナンス等の機会には、活用するようにして下さい。

製品上の問題点、取付け時の不明点等がありましたら、お気軽にお電話にてお問い合わせ下さい。

**株式会社モリワキエンジニアリング**

〒513-0825 三重県鈴鹿市住吉町6656-5

Tel 059-370-0090 Fax 059-370-0152

HP <http://www.moriwaki.co.jp>