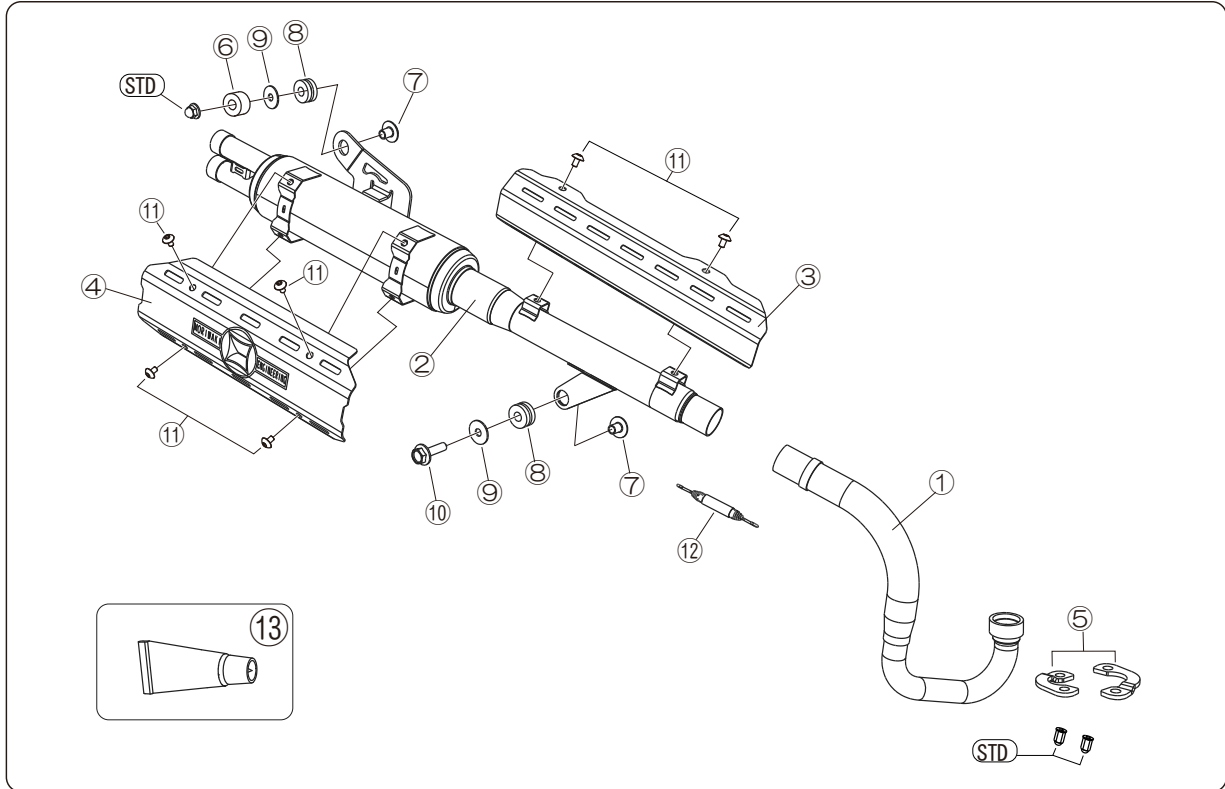


MORIWAKI ROUGH GEAR HONDA '23 DAX125

Parts No. 01810-B01V5-00



※図中のSTDとは、車体から取り外した純正パーツで、再使用します。

【構成部品】

No.	部品番号	商品名	入数	No.	部品番号	商品名	入数
1	18110-B01V5-00	フロントパイプ COMP.	1	8	0312-17250-DR00	グロメットラバー	2
2	18210-B01V5-00	テールパイプ COMP.	1	9	990002-08000	ワッシャー 8x25x1.5	2
3	18934-B01S8-00	ヒートカバー F	1	10	973010-08030	フランジボルト M8x30	1
4	18935-B01S8-00	ヒートカバー R	1	11	97E000-06010	トルクスボルト M6x10	6
5	18115-H11F9-00	E Xフランジ	2	12	0A02-08709-KK11	スプリングロング	1
6	0311-08191-2400	カラー 8x19x12	1	13	860-806-0600	液状ガスケットME30	1
7	0312-11250-F010	グロメットカラー	2			取扱説明書、排ガス証明書	

【製品仕様】

製品名	MORIWAKI ROUGH GEAR	製品重量	2.6kg (STD:5.3kg)
適合機種	HONDA '23- DAX125	オイル交換	本製品脱着不要
型式	ホンダ・8BJ-JB04	フィルター交換	本製品脱着不要
排気音量	近接：88dB/加速：76dB	JMCA認定番号	JMCA1023007139
材質（仕様）	パイプ：ステンレス（ヘアライン仕上げ） サイレンサー：アルミ（サテンヘアライン仕上げ）	その他	

※規制値についてはJMCAホームページをご確認ください。

URL : <http://jmca.gr.jp/>



【取り付け工具】

ソケットレンチ、スパナ、メガネレンチ	12mm	各1本	トルクスレンチ	T30	1本
スプリングプラー		1本			
トルクレンチ、軍手、ウエス、脱脂洗浄剤、ねじロック剤、モリワキメンテナンスマット					

取り付け手順

【純正部品の取り外し】

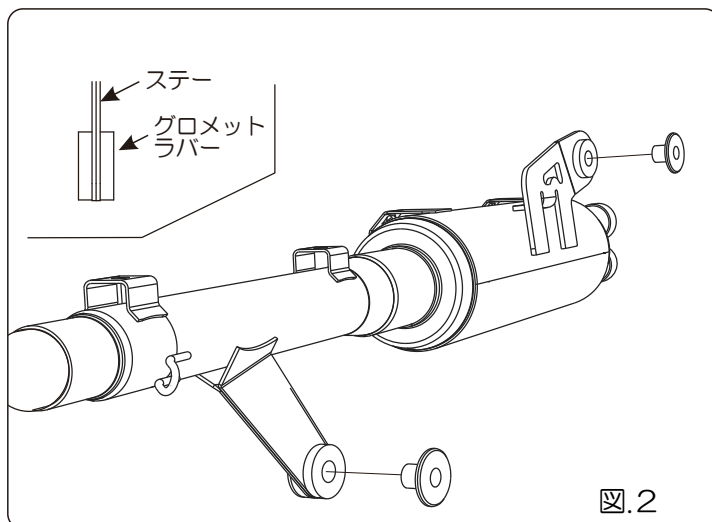
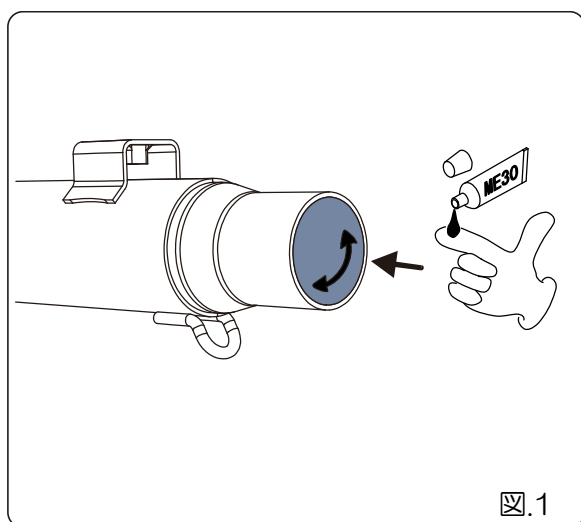
車両の専用サービスマニュアルの手順に沿って純正マフラーを取り外してください。

※部品構成図中「STD」の印がある部品は再使用しますので紛失にご注意ください。また、純正マフラーは重量があるので取り外した際の落下などにもご注意ください。

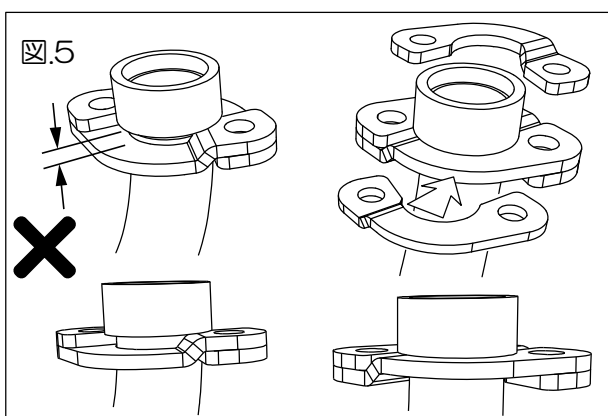
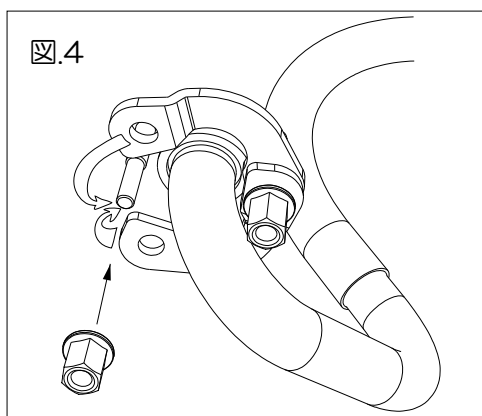
※エキゾーストガスケットに損傷が見られる場合は交換を推奨します。（HONDA 純正品番 18291-GE2-920）

【製品の取り付け】

- テールパイプ COMP（構成部品表②）の差込部の内側に、付属の ME30（⑬）を薄く塗布します。（図.1 参照）
- テールパイプ COMP（②）のステー2 か所へグロメットラバー（⑧）を挿入してから、グロメットカラー（⑦）を、挿入します。（図.2 参照）



- EX フランジ（⑤）の向きを確認してエンジンに取り付け、片側だけ軽く EX フランジナット（STD）を掛けて開いた状態にします。（図 4・5 参照）
- フロントパイプ COMP（①）を車体へ取り付け、EX フランジを閉じて EX フランジナットを仮組します。



- ・図.6 を参照してテールパイプ COMP (②) をフロントパイプ COMP (①) へ差し込み、車体へ仮組します。

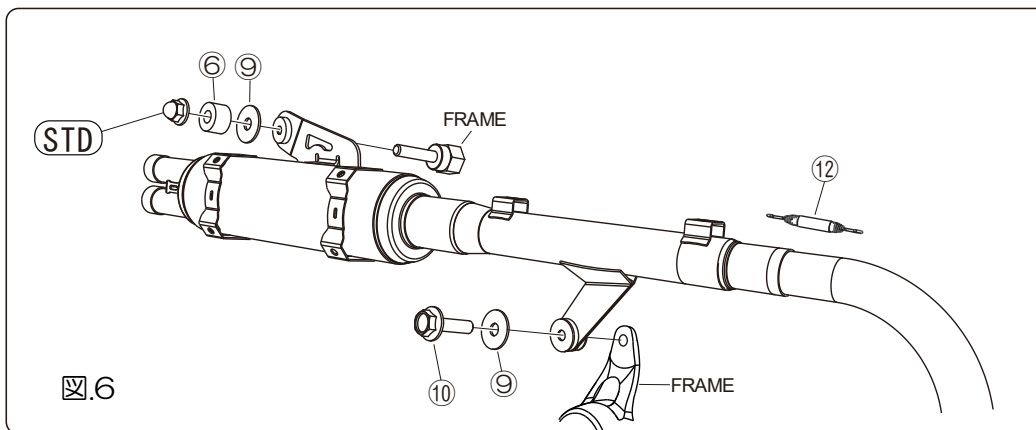


図.6

- ・図.7 を参照してヒートカバー-F(③)、ヒートカバー-R(④)をトルクスボルト M6x10(⑪)で取り付けます。

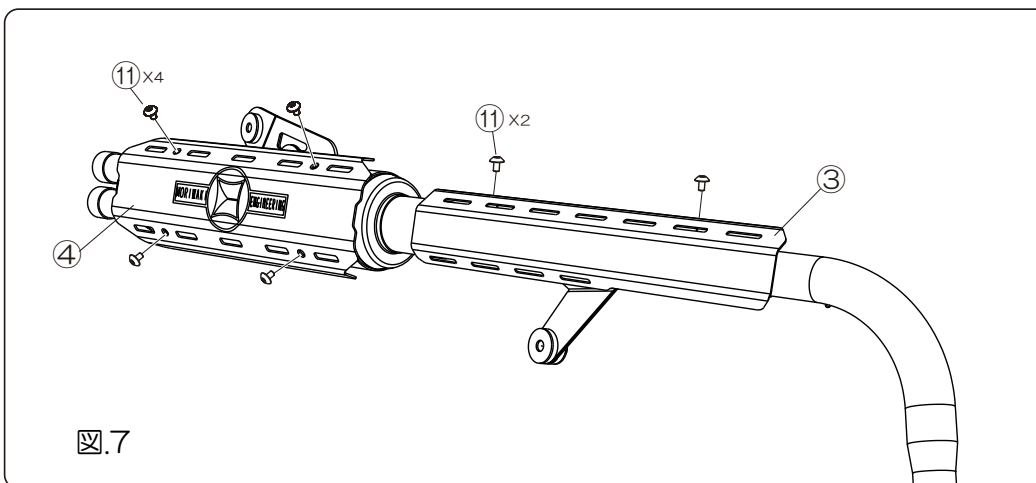


図.7

【取り付け仕上げ】

- ・各部のクリアランスを確認しボルト、ナット類の本締めをします。

※以下の順序で本締めしていきます。

- ・サイレンサーステー M8 締め付けトルク(22[N・m])
- ・テールパイプステー M8 締め付けトルク(22[N・m])
- ・EX フランジ M8 締め付けトルク(18[N・m])
- ・ヒートカバー-F/R M6 締め付けトルク(10[N・m])

HONDA '23 DAX125

【取り付け確認】

- 各部位ボルト、ナット類の締め忘れは無いか再確認してください。
- エンジン始動前に取扱説明書内の始動時の注意事項に従い、マフラー表面の汚れを除去してください。
- エンジンを始動し各部の排気漏れが無い事を確認します。
- エンジン始動後 15 分程度は慣らし運転を行って下さい(吸音材の慣らし)。この時、白い排気ガスが出ることや、サイレンサー下部の水抜き穴から水蒸気等が出る場合がありますが、性能上問題ありません。



本説明書は保管し、メンテナンス等の機会に活用するようにして下さい。
記載内容、価格、仕様等は、製品改良のため、予告なしに変更する場合があります。

株式会社モリワキエンジニアリング

〒513-0825 三重県鈴鹿市住吉町 6656-5
Tel 059-370-0090 Fax 059-370-0152
WEBSITE <https://www.moriwaki.co.jp>

