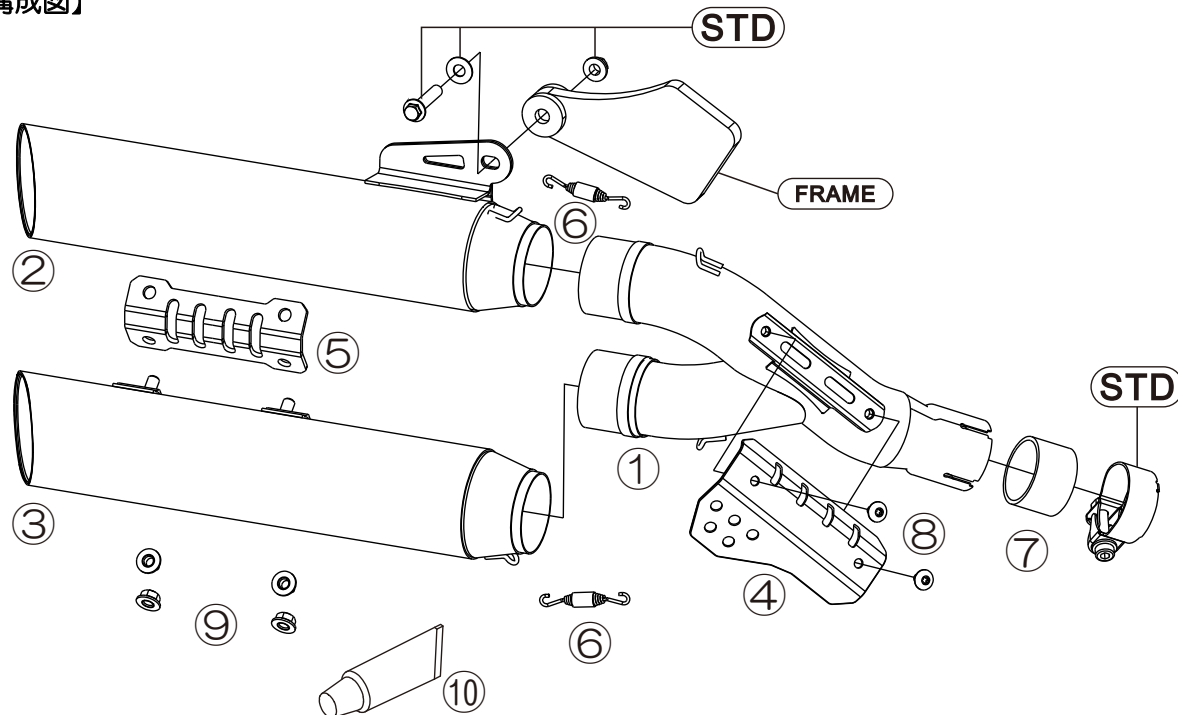


MORIWAKI CROSS TWIN SLIP-ON (BLACK)

Kawasaki '23-ELIMINATOR / ELIMINATOR SE

Parts No: 01810-CG261-02

【構成図】



※図中「STD」とは車両メーカーの純正部品の事です。製品取り付けに再使用します。

【構成部品】

No.	部品番号	商品名	数	No.	部品番号	商品名	数
1	18210-CG261-01	テールパイプASSY	1	7	18392-6K1P8-00	ガスケット	1
2	18910-CG261-01	サイレンサーUPPER	1	8	97E080-06010	トルクスボルト M6X10 BK	2
3	18920-CG803-00	サイレンサーLOWER	1	9	982010-08000	フランジナット M8	4
4	18940-CG261-00	ヒートカバー	1	10	860-806-0600	液体ガスケット ME30	1
5	18950-401T5-00	サイレンサージョイントブラケット	1	取扱説明書・純正触媒使用確認書			
6	18335-90607-20	スプリングショック	2				

【製品仕様】

製品名	MORIWAKI CROSS TWIN SLIP-ON (BLACK)	材質	・パイプ：ステンレス ・サイレンサー：ステンレス ・ヒートカバー：アルミ（アルマイト）
適合機種	Kawasaki '23-ELIMINATOR / SE	オイル交換	本製品脱着不要
型式	カワサキ：8BL-EL400A	フィルター交換	本製品脱着不要
商品重量	5.0kg（STD：4.4kg）	その他	デイトナ製 DHS-1サドルバックと同時装着可
JMCA	JMCA2023007162		
排気音量	近接：94dB 加速：80dB		

※規制値については JMCA ホームページをご確認ください。 URL <https://jmca.gr.jp/>

【必要工具】

ソケットレンチ、スパナ、メガネレンチ	10・12mm	各1本	トルクスレンチ	T30	1本
スプリングプラー・トルクレンチ・軍手・ウエス・ネジロック剤・脱脂洗剤・モリワキメンテナンスマット					

取り付け手順

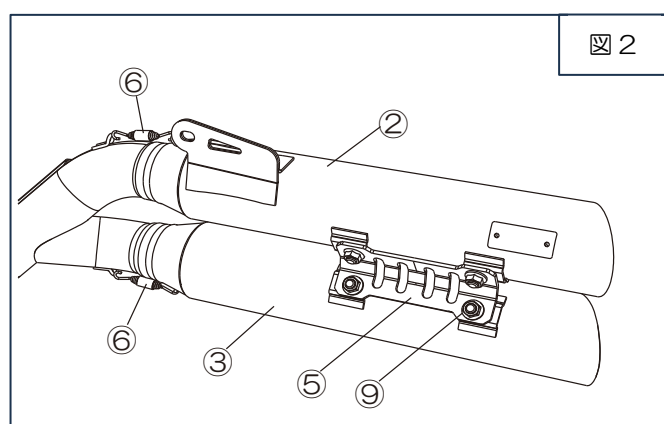
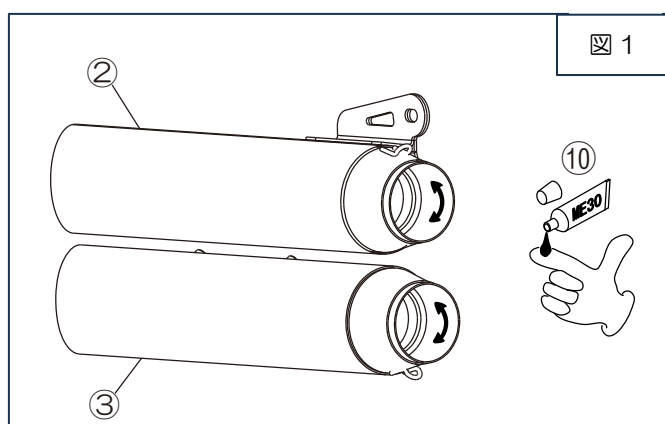
【純正部品の取り外し】

- ・車両の専用サービスマニュアルの手順に沿って、純正マフラーを取り外して下さい。

※構成図の[STD]の印がある部品は再使用しますので紛失にご注意下さい。また、純正マフラーは重量があるので取り外した際の落下などにもご注意して下さい。

【製品の取り付け準備】

- ① サイレンサーUPPER（構成部品②）、サイレンサーLOWER（構成部品③）各差し込み部へ液体ガスケット ME30（構成部品⑩）を薄く塗布します。（図 1 参照）
- ② サイレンサーUPPER、サイレンサーLOWER をサイレンサージョイントブラケット（構成部品⑤）、スプリングショート（構成部品⑥）を使用してテールパイプ ASSY（構成部品①）に固定し、フランジナット M8（構成部品⑨）を本締めします。※締め付けトルク(22[N・m])（図 2 参照）



【製品の取り付け】

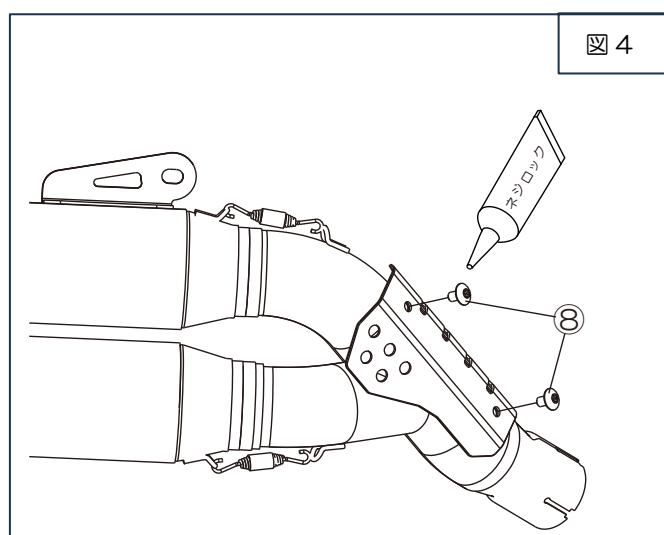
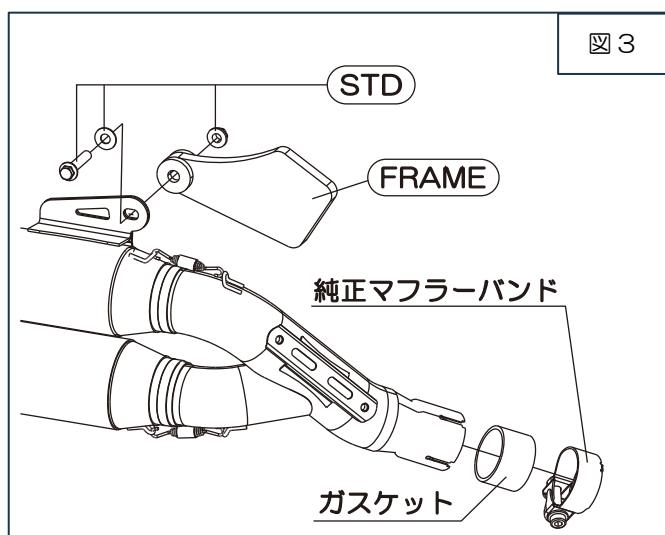
- ① テールパイプ ASSY にガスケット（構成部品⑦）を差し込み、マフラーバンド[STD]をセットします。
- ② テールパイプ ASSY をフロントパイプに差し込み、フランジボルト[STD]、ワッシャー[STD]、フランジナット[STD]を使用し、車体へ仮組みします。（図 3 参照）

※サイレンサーステーはタンデムステップステーの【外側】へ固定して下さい。

- ③ ヒートカバー（構成部品④）をトルクスボルト M6X10（構成部品⑧）を使用して仮組みします。

※締め付けトルク(9[N・m])（図 4 参照）

※緩み防止の為にネジロック剤の使用を推奨します。



Kawasaki '23-ELIMINATOR / ELIMINATOR SE

【取り付け仕上げ】

- ・ボルト、ナット類の本締めをします。

※以下の順序で本締めしていきます。

・マフラーバンド	M8	<u>締め付けトルク(18[N・m])</u>
・サイレンサーステー	M8	<u>締め付けトルク(22[N・m])</u>

【取り付け確認】

- ・各ボルト、ナット類の締め忘れは無いか再確認し、エンジン始動前にマフラーの汚れを除去して下さい。
塗装製品への溶剤系脱脂剤は塗料を溶かす成分の物も有りますので、使用しないで下さい。

- ・エンジンを始動、各部の排気漏れが無い事を確認します。

※エンジン排気ポート部分からの排気漏れがある場合は、今一度各部の締付けを緩め、エンジンポートに的確になじむように締付けなおします。



株式会社モリワキエンジニアリング
〒513-0825 三重県鈴鹿市住吉町 6656-5
Tel 059-370-0090 Fax 059-370-0152
WEBSITE <https://www.moriwaki.co.jp>

