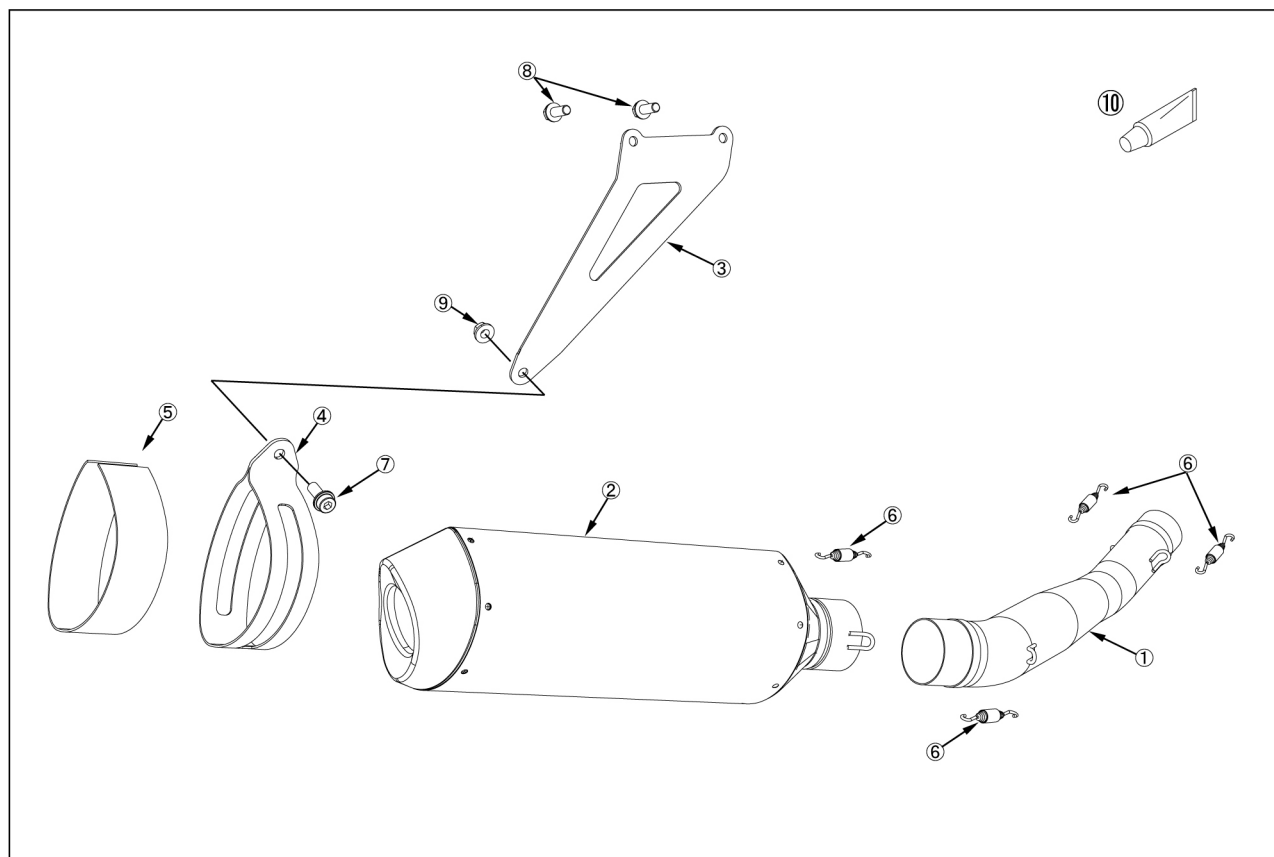


# MORIWAKI MX RACING Slip-on SUS

## HONDA '23- CBR250RR

Part No. 01810-JL1W8-00



【構成部品】

No.	部品番号	商品名	入数	No.	部品番号	商品名	入数
1	18210-JL1P8-00	テールパイプCOMP	1	7	972010-08020	フランジキャップボルトM8X20	1
2	18910-JL1W8-00	サイレンサーCOMP	1	8	95701-0802000	フランジボルトM8X20	2
3	18950-JL1P8-00	サイレンサーステー	1	9	982010-08000	フランジナットM8	1
4	18931-JL1P8-00	サイレンサーバンド	1	10	860-806-0600	ME30	1
5	18932-JL1P8-00	バンドラバー	1	取扱説明書			
6	18335-90607-20	スプリングショート	4				

【製品仕様】

製品名	MORIWAKI MX Racing Slip-on	商品重量	2.7kg
適合機種	HONDA '23- CBR250RR	オイル交換	本製品脱着不要
車両型式	MC51	フィルター交換	本製品脱着不要
排気音量	近接騒音105dB以下 (7500rpm) CBR250RR Dream Cup レギュレーションに準ずる。	材質(仕様)	・パイプ：ステンレス (ポリッシュ仕上げ) ・サイレンサーカバー：ステンレス (ポリッシュ仕上げ)

【必要工具】

ソケットレンチ, スパナ	12mm 各1本	ヘキサゴンレンチ	6mm 1本
トルクレンチ, 軍手, ウェス, 脱脂洗浄剤, モリワキメンテナンスマット			

## 取り付け手順

### 【製品の取り付け】

- [STD タンデムステップ] 取り付け部に、[③サイレンサーステー] を [⑧フランジボルト] を使用し、固定します。
- [④サイレンサーバンド] 及び [⑤バンドラバー] を [②マフラーCOMP] に仮組みします。
- [①テールパイプ COMP]、[②マフラーCOMP] の順番で車体へ仮組みします。  
※ジョイント部分に [⑩ME30] を薄く塗布してください。
- [⑥スプリングショート] を取り付けます。
- [④サイレンサーバンド] の位置を調整し、[⑦フランジキャップボルト]、[⑨フランジナット] を使用し、[③サイレンサーステー] へ仮組みします。  
※ [④サイレンサーバンド] は [③サイレンサーステー] の外側に固定してください。

### 【取り付け仕上げ】

ボルト、ナット類の本締めをします。

※以下の順序で本締めしていきます。

- サイレンサーステー M8 締め付けトルク(22[N・m])
- マフラーバンド M8 締め付けトルク(22[N・m])

### 【取り付け確認】

- 各ボルト、ナット類の締め忘れは無いか再確認し、エンジン始動前にマフラーの汚れを除去して下さい。
- エンジンを始動、各部の排気漏れが無い事を確認します。  
※サイレンサーとテールパイプのジョイント部から排気漏れがある場合は今一度締め付けを緩め、各接合部が的確になじむように締め付けなおします。

※本製品はレース専用品です。公道で使用しないでください。

株式会社モリワキエンジニアリング  
〒513-0825 三重県鈴鹿市住吉町 6656-5  
Tel 059-370-0090 Fax 059-370-0152  
Home Page <https://www.moriwaki.co.jp>

