


# 'HRC GROM 21- Step Offset Kit

[Part No.] 02750-101U1-00

## 取扱説明書

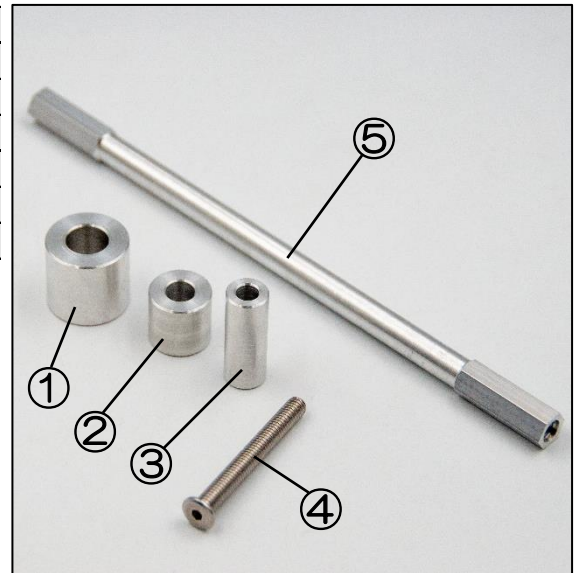
 作業される前に必ずお読み下さい

**【構成部品】**

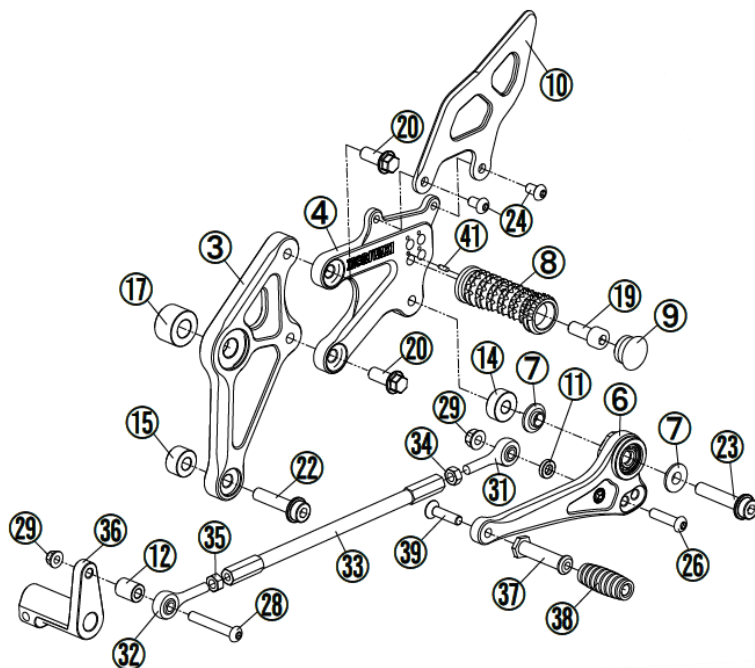
No.	部品番号	商品名	入数
1	A241221	カラーΦ24×12×22	1
2	A180816	カラーΦ18×8.2×17	1
3	A120631	カラーΦ12×6.2×31	1
4	97D000-06055	極低頭ボルト M6×55	1
5	00240190	シフトロッド 190mm	1
6		取扱説明書	1

**【製品仕様】**

製品名	HRC GROM 21- Step Offset Kit
適合機種	HRC 21GROM レースベース車両
型式	ホンダ・JC92
商品重量	81g
仕様	正/逆チェンジ対応
適応ステップ	05060-101U1-01 HRC GROM 21- RACING BACK STEP KIT SPEC2
特記事項	レース専用製品（公道使用禁止）



## 取り付け手順



### BACK STEP KIT RACING

**使用しない部品**

- ⑪ カラーΦ12×6.2×3
- ⑫ カラーΦ12×6.2×12
- ⑭ カラーΦ20×8.2×8
- ⑮ カラーΦ18×8.2×10
- ⑰ カラーΦ24×12×15
- ⑳ シフトロッド 200mm
- ㉔ ボルト M6×40

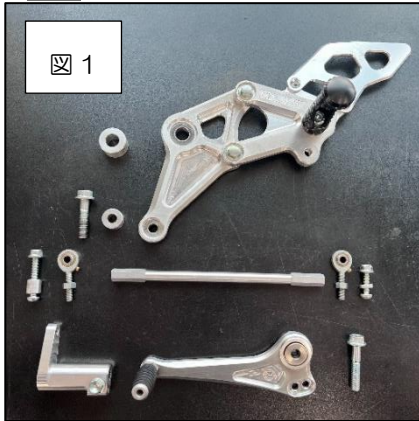
**変更部品**

- ㉒ ボルトM8×35 と㉓ ボルトM8×40 を入れ替えて使用する
- ㉖ ボルトM6×25 を㉗ チェンジアームと㉘ ピロボールの固定で使用する。

## HRC '21- GROM

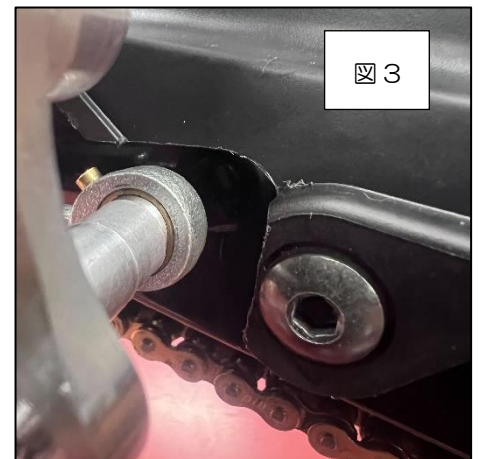
### 【取り付け準備】

- ①リアフェンダーを取り外す。
- ②ステップを取り外す。  
パーツごとに分解しておく。(図 1)
- ③シフトペダル、チェンジアームにピロボールを取り付け本締めする。
  - ・チェンジアームは内側にカラーを使用せず、内側からボルトで直付けする(図 2)
  - ・シフトペダルは極低頭 M6×50 を使用し、車体内側からボルトを差す。(図 3)
 シフトペダルの穴は前側を使用する。  
 ⚠ 後側の穴を使用するとスイングアームとのクリアランスが確保できなくなります。



### 【製品の取り付け】

- ①カラーを交換し、ベースプレートを取り付け本締めする。
  - ・カラーΦ24×12×22
  - ・カラーΦ18×8.2×17
 ※ピボットボルトの取り付け時 STD のワッシャーを使用します。
- ②シフトペダルを取り付け、本締めする。  
シフトペダルはカラーを使用せずベースプレートに直付けする。
- ③チェンジアームを取り付け、仮止めする。
- ④シフトロッド 190mm を取り付け、シフトペダルの位置を調節する。
- ⑤チェンジアームとシフトペダルを本締めする。  
チェンジアームは、シフトロッドが車体に対してまっすぐ取り付けられる位置で本締めする。
- ⑥リアフェンダーを加工し取り付ける。  
シフトペダルを動作させて当たらないよう(図 3)を参考に加工する。



本説明書は保管し、メンテナンス等の機会に活用するようにして下さい。  
 製品上の問題点、取り付け時の不明点等がありましたら、お気軽にお問い合わせ下さい。  
 記載内容、価格、仕様等は、製品改良のため、予告なしに変更する場合があります。

株式会社モリワキエンジニアリング  
 〒513-0825 三重県鈴鹿市住吉町 6656-5  
 Tel 059-370-0090 Fax 059-370-0152  
 WEBSITE <https://www.moriwaki.co.jp>

