

MORIWAKI BACK STEP KIT RACING

ホンダ 07-15 CBR600RR Silver

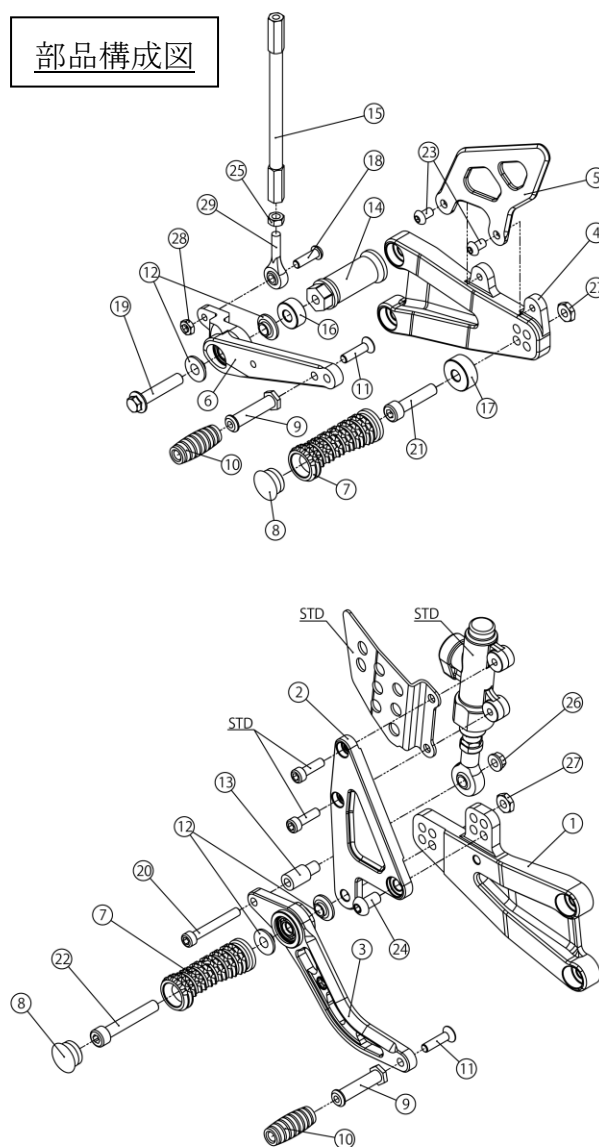
取扱説明書

△作業される前に必ずお読み下さい

【パーツ一覧】

No	部品番号	商品名	入数	単価(税抜)
1	50011651	ステッププレート RH	1	¥16,000
2	50021651	マスターブラケット	1	¥7,700
3	50061658	ブレーキペダル Assy.	1	¥14,000
4	50011652	ステッププレート LH	1	¥15,000
5	5003002L	ガードL、ステップ	1	¥4,200
6	50061659	チェンジペダル Assy.	1	¥14,350
7	50660-20010-00	ステップバー レーシング ミル 70mm	2	¥3,300
8	05150001	キャップ、ステップバー	2	¥400
9	00060003	ペダルノブ	2	¥890
10	00980001	ラバー、ペダルノブ	2	¥450
11	SB06025U	テーパークリップホルト M6x1.0x25	2	¥75
12	5006B002	ワッシャー、ペダルベアリング	4	¥900
13	50161620	カラー、ピロボール	1	¥740
14	50061653	ナット、チェンジペダルマウント	1	¥3,500
15	00240155	チェンジロッド 155mm	1	¥2,000
16	A2008090	アルミカラー 20x8.2x9	1	¥270
17	A2408100	アルミカラー 24x8.2x10	1	¥270
18	BB06020S	ボタンキャップホルト (SUS) M6x1.0x20	1	¥120
19	FB08040D	フランジホルト M8 x 1.25x40	1	¥250
20	CB06045U	キャップホルト M6x1.0x45	1	¥75
21	CB08035U	キャップホルト M8 x 1.25x35	1	¥100
22	CB08050U	キャップホルト M8x1.25x50	1	¥125
23	BB06010U	ボタンキャップホルト M6 x 1.0x10	2	¥50
24	BB08015U	ボタンキャップホルト M8x15	1	¥70
25	NT060000	ナット 6mm	1	¥25
26	FN06000U	フランジナット 6mm	1	¥50
27	U308000U	Uナット 3種 M8R	2	¥100
28	U306000U	Uナット 3種 M6R	1	¥50
29	00JAMR06	ピロボール M6 (オス)	1	¥2,500

部品構成図



【製品名】 ホンダ '07-15 CBR600RR バックステップキット レーシング SV

(Parts. No 05060-101LO-A1)

【仕様】

《適応車種》	車種名 '07～15 CBR600RR
《マフラー》	スタンダード、モリワキ製マフラー
《ポジション》	35mm アップ、20mm バック
	35mm アップ、30mm バック
	45mm アップ、20mm バック
	45mm アップ、30mm バック

⚠️ 注意事項

- ① 作業はエンジンが十分冷めてから行って下さい。エンジンやマフラーに触れて火傷をする可能性があります。
- ② 作業する時は、けが防止のため、軍手を着用して下さい。
- ③ エンジンを運転する場合には、必ず換気の良い場所で行って下さい。
- ④ ステップ取付け時には、プレートの脱落、マスターシリンダーの緩みなどのトラブルが発生しないように各部の締め付けを十分確認して下さい。特にブレーキ周りの取付け不良は、大事故を引き起こす可能性があります。
- ⑤ 装着後、ステップが各部と干渉していないか必ず確認して下さい。
- ⑥ 本製品は出荷時に仮締めしてある部品がありますが、取付け時には、必ず本締めして下さい。
- ⑦ 走行中の振動により、ボルト類が緩むことがありますので、定期的に増し締めをして下さい。特に転倒時には緩みやすくなりますので必ず点検をして下さい。
- ⑧ 本製品は、基本的にスタンダード車両を対象としています。取付け車両にマフラー、スイングアーム、フレーム等の改造箇所がありますと装着できない場合があります。
- ⑨ 不正な取付けによるステップ破損等の返品は、お受けしておりませんのでご了承下さい
- ⑩ 転倒歴のある車両では、フレームのステッププレート取付け部分が曲がり、取付かないケースがありますのでご注意下さい。

【準備物】

- 〈工具〉 ヘキサゴンレンチ 4mm、5mm、6mm 各1本
スパナ 8mm 1本
スパナ 10mm 2本
スパナ 12mm 1本
スパナ 13mm 1本
スナップリングプライヤー、トルクレンチ、ラジオペンチ、スプリングプラー
- 〈その他〉 軍手、ネジ止め剤、グリス、ウエス

【締め付けトルク】

標準締め付けトルク

ネジ径	N-m	kgf-m	lbf-ft
M6 ボルト、ナット	10	1.0	7
M8 ボルト、ナット	22	2.2	16

⚠️ 注意 各部に、干渉や締め忘れが、 無いか充分にご注意下さい**株式会社モリワキエンジニアリング**

〒513-0825 三重県鈴鹿市住吉町6656-5

Tel 059-370-0090 Fax 059-370-0152

HP <http://www.moriwaki.co.jp>