

# MORIWAKI BACK STEP KIT RACING

**Honda '21- GROM**

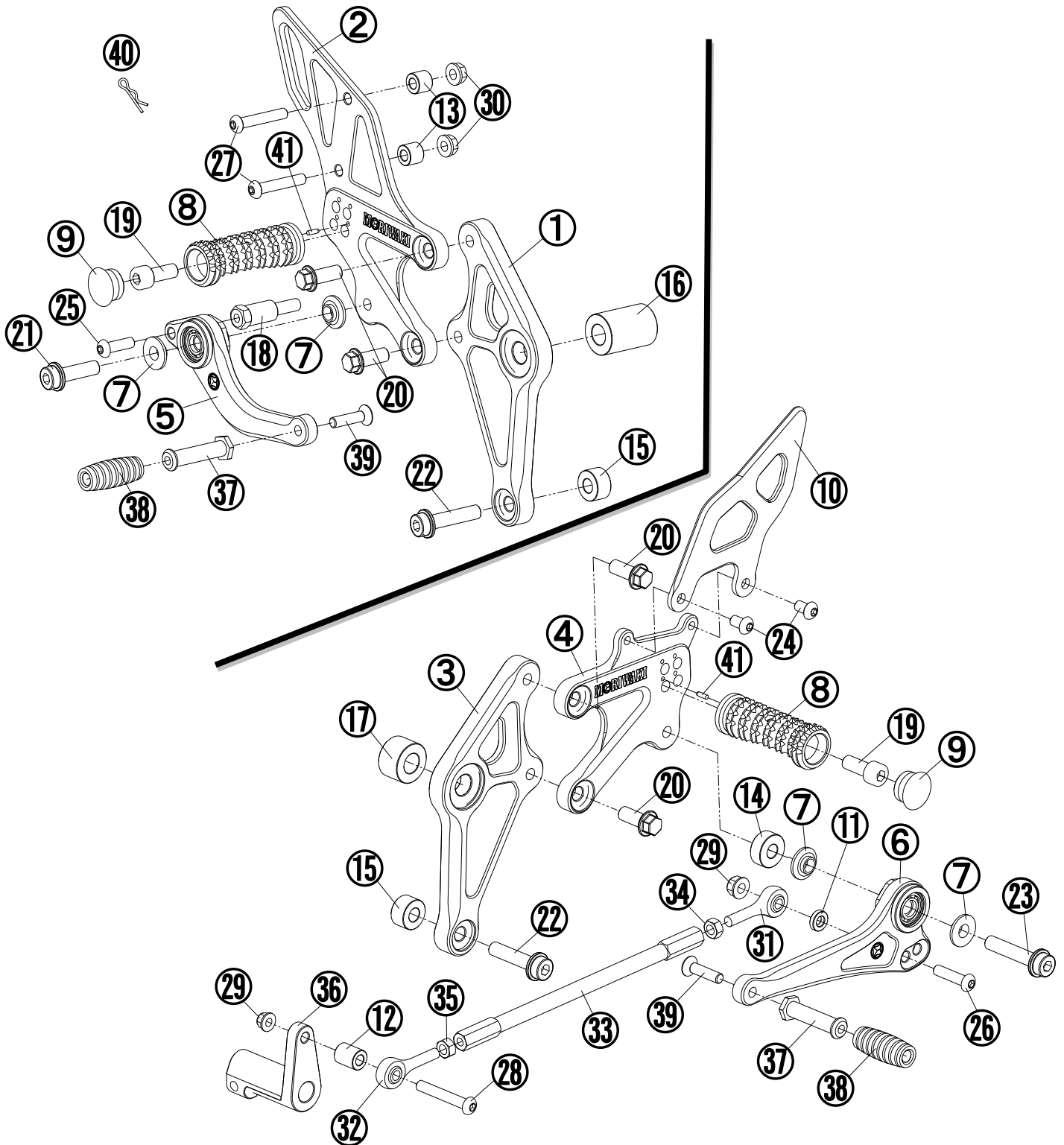
[Parts No.] 05060-101U1-01

**△作業される前に必ずお読み下さい**

**【構成部品一覧】**

No	部品番号	商品名	入数	No	部品番号	商品名	入数
1	50600-101U1-00	ステップホルダー R	1	22	FC08035U	フランジキャップボルト M8x35	2
2	50650-101U1-00	ステッププレート R	1	23	FC08040U	フランジキャップボルト M8x40	1
3	50700-101U1-00	ステップホルダー L	1	24	BB06010U	ボタンボルト M6x10	2
4	50750-101U1-00	ステッププレート L	1	25	BB06020U	ボタンボルト M6x20	1
5	46500-101U1-00	ブレーキペダル	1	26	BB06025U	ボタンボルト M6x25	1
6	24720-101U1-10	チェンジペダル	1	27	BB06035U	ボタンボルト M6x35	2
7	5006B002	ペダルベアリングワッシャ	4	28	BB06040U	ボタンボルト M6x40	1
8	50660-20010-B0	STEP BAR RACING MILL 70mm	2	29	FU060000	フランジロックナット M6	2
9	0515000B	ステップバーエンドキャップ ブラック	2	30	FN060000	フランジナット M6	2
10	5003002L	ヒールガード L Type2	1	31	00JAMR06	ピロボールオス M6	1
11	A1206030	アルミカラー 12x6.2x3	1	32	00JAML06	ピロボールオス M6L	1
12	A1206120	アルミカラー 12x6.2x12	1	33	00240200	シフトロッド 200mm	1
13	A1206100	アルミカラー 12x6.2x10	2	34	NT060000	ナット M6	1
14	A2008080	アルミカラー 20x8.2x8	1	35	NT06000L	ナット M6 L	1
15	A1808100	アルミカラー 18x8.2x10	2	36	24710-101N5-10	チェンジアーム	1
16	A2412340	アルミカラー 24x12x34	1	37	00060003	ペダルノブ	2
17	A2412150	アルミカラー 24x12x15	1	38	00980001	ラバー ペダルノブ	2
18	50280745	ブレーキマスターピン φ7x45	1	39	SB06025U	テーパキャップボルト M6x25	2
19	CB08020U	キャップボルト M8x20	2	40	94252-07900-10	スナップピン	1
20	FB08020	フランジボルト M8x20	4	41	94303-03080	ノックピン	2
21	FC08030U	フランジキャップボルト M8x30	1	42			

## 部品構成図



## 【製品名】

ホンダ '21- GROM バックステップキット レーシング SPEC2  
(Parts. No: 05060-101U1-01)

## 【仕様】

- 《適応車種》 車種名 '21- GROM
- 《マフラー》 モリワキ製マフラー
- 《ポジション》 95mm アップ 193mm バック  
95mm アップ 203mm バック  
106mm アップ 193mm バック  
106mm アップ 203mm バック
- 《その他》 **逆チェンジ仕様**  
サイドスタンド取付けステー、カット推奨  
ブレーキスイッチ使用不可

## ⚠️ 注意事項

- ① 作業はエンジンが十分冷めてから行って下さい。エンジンやマフラーに触れて火傷をする可能性があります。
- ② 作業する時は、けが防止のため、軍手を着用して下さい。
- ③ エンジンを運転する場合には、必ず換気の良い場所で行って下さい。
- ④ ステップ取付け時には、プレートの脱落、マスターシリンダーの緩みなどのトラブルが発生しないように各部の締め付けを十分確認して下さい。特にブレーキ周りの取付け不良は、大事故を引き起こす可能性があります。
- ⑤ 装着後、ステップが各部と干渉していないか必ず確認して下さい。
- ⑥ 本製品は出荷時に仮締めしてある部品がありますが、取付け時には、必ず本締めして下さい。
- ⑦ 走行中の振動により、ボルト類が緩むことがありますので、定期的増し締めをして下さい。特に転倒時には緩みやすくなりますので必ず点検をして下さい。
- ⑧ 本製品は、基本的にスタンダード車両を対象としています。取付け車両にマフラー、スイングアーム、フレーム等の改造箇所があると装着できない場合があります。
- ⑨ 不正な取付けによるステップ破損等の返品は、お受けしておりませんのでご了承下さい
- ⑩ 転倒歴のある車両では、フレームのステッププレート取付け部分が曲がり、取付かないケースがありますのでご注意下さい。

## 【メンテナンスについて】

ベアリング、ピロボール部の円滑な動きを妨げないように、潤滑には十分気を付けて下さい。  
振動によって、ボルト、ナット類が緩むことがありますので、定期的増し締めをして下さい。  
特に転倒時には緩みがないか、点検をして下さい。  
本説明書は未永く保管し、メンテナンス等の機会には、活用するようにして下さい。  
製品上の問題点、取付け時の不明点等がありましたら、お気軽にお電話にてお問い合わせ下さい。  
の不明点等がありましたら、お気軽にお電話にてお問い合わせ下さい。

株式会社モリワキエンジニアリング  
〒513-0825三重県鈴鹿市住吉町6656-5  
Tel 059-370-0090 Fax 059-370-0152  
WEBSITE <https://www.moriwaki.co.jp>