

# MORIWAKI BACK STEP KIT

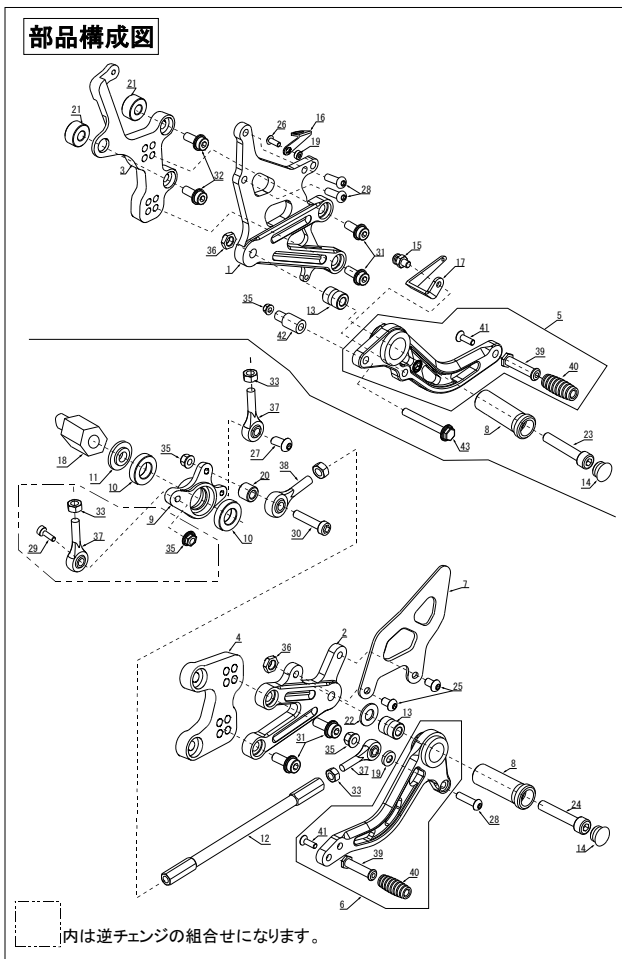
ホンダ '07-14 CBR600RR

取扱説明書

**△作業される前に必ずお読み下さい**

## 【パーツ一覧】

No	部品番号	商品名	入数	単価(税込)
1	5001164R	ステッププレート RH	1	¥9,900
2	5001164L	ステッププレート LH	1	¥9,790
3	5010164R	ステップホルダー RH	1	¥10,120
4	5010164L	ステップホルダー LH	1	¥6,380
5	5006003B	ブレーキペダル	1	¥10,780
6	5006004C	チェンジペダル	1	¥10,780
7	5003002L	ヒールガード L Type2	1	¥4,620
8	50660-20010-00	ステップパター レーシングミル 70mm	2	¥3,630
9	50061642	チェンジリンク	1	¥8,140
10	BBRC0001	ベアリング 6902	2	¥1,045
11	50171620	ワッシャー、チェンジリンク	1	¥814
12	00240190	チェンジロッド M6x190	1	¥2,090
13	00131620	ベアリングカラー	2	¥814
14	05150001	キャップ、ステップパター	2	¥440
15	500948C1	スプリングフックピン、ステッププレートRH	1	¥946
16	50091630	ステー、ストップスイッチ φ14	1	¥1,870
17	50091640	ステー、スイッチスプリング	1	¥1,870
18	50061643	ホルト、チェンジペダルマウント	1	¥3,850
19	A1206050	カラー φ6.2xφ12xL5	2	¥275
20	A1206120	カラー φ6.2xφ12xL12	1	¥275
21	A2008095	カラー φ8.2xφ20xL9.5	2	¥275
22	A2008030	カラー φ8.2xφ20xL3	1	¥275
23	CB08045U	キャップホルト 8x45	1	¥138
24	CB08050U	キャップホルト 8x50	1	¥138
25	BB06010U	ホタンキャップホルト 6x10	2	¥55
26	BB06015U	ホタンキャップホルト 6x15	1	¥55
27	BB06018U	ホタンキャップホルト 6x18	1	¥77
28	BB06025U	ホタンキャップホルト 6x25	3	¥77
29	CB060280	キャップホルト 6x28	1	¥55
30	CB060350	キャップホルト 6x35	1	¥83
31	90140-08020-31	ホルト、フランジソケット 8x20	6	¥138
32	90140-08030-31	ホルト、フランジソケット 8x30	2	¥176
33	NT060000	ナット M6	2	¥28
34	NT06000L	ナット M6L	1	¥55
35	FU060000	フランジロックナット M6	4	¥110
36	U308000U	3種Uナット M8	2	¥110
37	00JAMR06	ピロホルロス M6	2	¥2,750
38	00JAML06	ピロホルロス M6L	1	¥2,750
39	00060003	ペダルノブ	2	¥979
40	00980001	ラバーペダルノブ	2	¥495



No	部品番号	商品名	入数	単価(税込)
41	SB06025U	テーパークャップボルト 6x25	2	¥83
42	501618C0	カラー φ6.2xφ12φ7.9xL31	1	¥880
43	FB06050U	フランジ六角ホルト 6x50	1	¥517

【製品名】 ホンダ 07-14 CBR600RR バックステップキット  
(Parts No 05060-201D4-01)

【仕様】 《適応車種》 車種名 07-14 CBR600RR

《マフラー》 スタンダード、モリワキ製マフラー

《ポジション》 15mm アップ、 0mm バック  
15mm アップ、 10mm バック  
25mm アップ、 0mm バック  
25mm アップ、 10mm バック

《その他》 正, 逆チェンジ仕様  
サイドスタンド使用可  
国内モデルの車両は遮音カバーの一部に加工が必要です。

## ⚠️ 注意事項

- ① 作業はエンジンが十分冷めてから行って下さい。エンジンやマフラーに触れて火傷をする可能性があります。
- ② 作業する時は、けが防止のため、軍手を着用して下さい。
- ③ エンジンを運転する場合には、必ず換気の良い場所で行って下さい。
- ④ ステップ取付け時には、プレートの脱落、マスターシリンダーの緩みなどのトラブルが発生しないように各部の締め付けを十分確認して下さい。特にブレーキ周りの取付け不良は、大事故を引き起こす可能性があります。
- ⑤ 装着後、ステップが各部と干渉していないか必ず確認して下さい。
- ⑥ 本製品は出荷時に仮締めしてある部品がありますが、取付け時には、必ず本締めして下さい。
- ⑦ 走行中の振動により、ボルト類が緩むことがありますので、定期的に増し締めをして下さい。特に転倒時には緩みやすくなりますので必ず点検をして下さい。
- ⑧ 本製品は、基本的にスタンダード車両を対象としています。取付け車両にマフラー、スイングアーム、フレーム等の改造箇所がありますと装着できない場合があります。
- ⑨ 不正な取付けによるステップ破損等の返品は、お受けしておりませんのでご了承下さい
- ⑩ 転倒歴のある車両では、フレームのステッププレート取付け部分が曲がり、取付かないケースがありますのでご注意下さい。

## 【準備物】

〈工具〉 ヘキサゴンレンチ 4mm、5mm、6mm 各1本  
スパナ 8mm 1本  
スパナ 10mm 2本  
スパナ 12mm 1本  
スパナ 13mm 1本  
スナップリングプライヤー、トルクレンチ、ラジオペンチ、スプリングプラー

〈その他〉 軍手、ネジ止め剤、グリス、ウエス

## 【締め付けトルク】

標準締め付けトルク

ネジ径	N-m	kgf-m
M6ボルト、ナット	10	1
M8ボルト、ナット	22	2.2
M10ボルト、ナット	34	3.5

《1. ポジションを決定する。》

ポジションを決定します。

それぞれのポジションにおいて使用するホルダープレートの取付け穴はFIG 1のようになります。

(FIG 1 参照)

《2. モリワキステップの取付け》

右側ステップ

- ① 流用するSTD. パーツをスイングステップに付け替えます。
  - ※ マスターシリンダー
  - ※ ストップスイッチスプリング
  - ※ リターンズスプリング
  - ※ STD. R側ヒールガード

STD. R側のヒールガードをマスターシリンダーとモリワキ製ステッププレートに挟み取付ける。

ストップスイッチスプリングの向きに注意する事。

- ② 車体にステップを取付ける。

(FIG 2、3 参照)

作業は、ケガ や事故の無い様に充分注意して行なって下さい。

各部分が干渉していないかチェックする。

ボルト、ナットの締め忘れが無いチェックする。

特に、ペダル等は、稼働させてチェックして下さい。

左側ステップ

- ① 車体にステップを取付ける。  
 車体左側のSTD. 部品を取外します。  
 ステップ、チェンジペダルを取外します。  
 サイドスタンド取付けSTD. ボルト外し、チェンジペダルマウント(モリワキ製)を付け換えます。

(FIG 4 参照)

ボルトチェンジペダルマウントにチェンジリンクを取付けます。

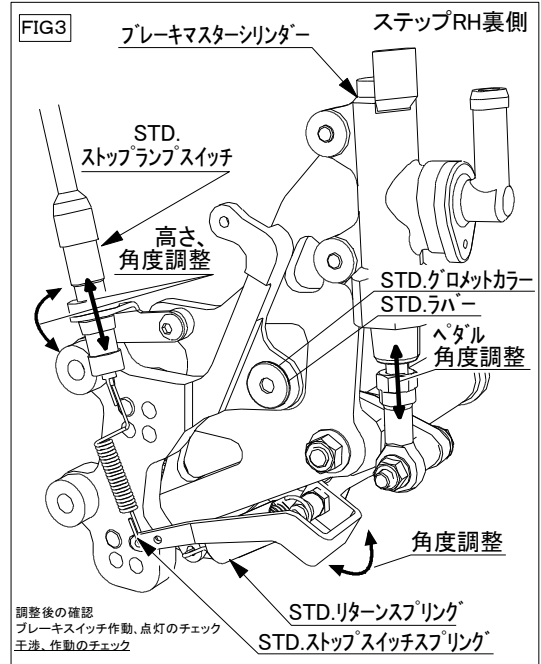
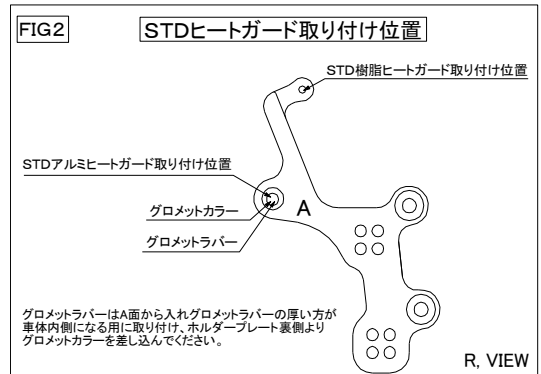
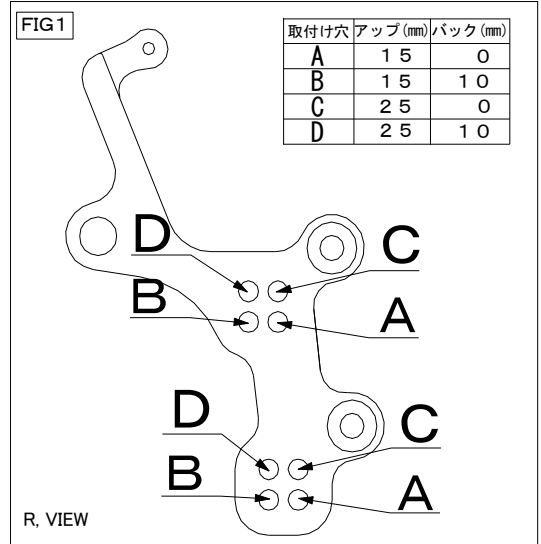
正チェンジと逆チェンジは取付け位置及び、構成パーツが異なり正チェンジの場合、遮音カバーの一部に加工が必要になります。

(部品構成図及びFIG 5、6 参照)

- ② チェンジロッドの調整

チェンジロッドをねじ込み、チェンジペダルの高さを調整します。ピロボールへのねじ込み量が足りない、あるいは多すぎて好みの高さを得られない場合には、チェンジアームの角度を変えて、再度チェンジロッド長さを調整して下さい。

参考: モリワキ製ステップ、チェンジロッドの両端ピロボール中心距離は表の寸法を基準として調整して下さい。  
 各部分が干渉していないかチェックする。  
 ボルト、ナットの締め忘れが無いチェックする。  
 特に、ペダル等は、稼働させてチェックして下さい。



ポジション	ピロボール中心距離
A	227mm
B	238mm
C	230mm
D	240mm

**⚠警告**

タイロッドボルトとチェンジロッド、両側ピロボールとのねじ込み量をそれぞれ最低6mm（6回転）以上確保して下さい。

6mm以下になるとネジ山を損傷し、チェンジロッドが外れる恐れがあり大変危険です

**⚠注意** チェンジロッド Assy 両端のピロボールを固定する際、ピロボールの動きを妨げない位置に固定して下さい。

**《3. 確認》**

**3. 1 試走前の確認**

- ① 干渉している箇所はないか。（特に可動部）
- ② 可動部がスムーズに動くか。
- ③ 各ボルト、ナット類の締め忘れがないか。
- ④ リヤブレーキが正常に効くか。
- ⑤ ストップランプ点灯確認。

**3. 2 走行後の確認**

- ① 各速へスムーズにシフトできるか。
- ② 各ボルト、ナット類の緩みがないか。

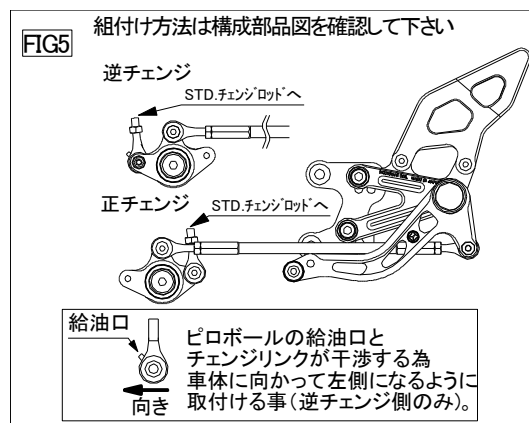
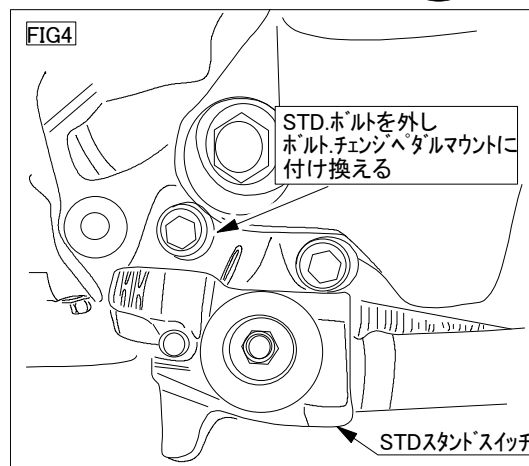
**⚠注意** 各部に干渉や締め忘れが無いが十分に、ご注意下さい

**【メンテナンスについて】**

ベアリング、ピロボール部の円滑な動きを妨げないように、潤滑には十分気を付けて下さい。

振動によって、ボルト、ナット類が緩むことがありますので、必要に応じて増し締めをして下さい。

特に転倒時には緩みがないか、点検をして下さい。



本説明書は末永く保管し、メンテナンス等の機会には、活用するようにして下さい。  
製品上の問題点、取付け時の不明点等がありましたら、お気軽にお電話にてお問い合わせ下さい。

**株式会社モリワキエンジニアリング**

〒513-0825 三重県鈴鹿市住吉町6656-5

Tel 059-370-0090 Fax 059-370-0152

HP <http://www.moriwaki.co.jp>