

# MORIWAKI BACK STEP KIT

## KAWASAKI 15- Ninja H2

### 取扱説明書

△作業される前に必ずお読み下さい

【製品名】 KAWASAKI 15- Ninja H2バックステップキット  
ガンメタリック

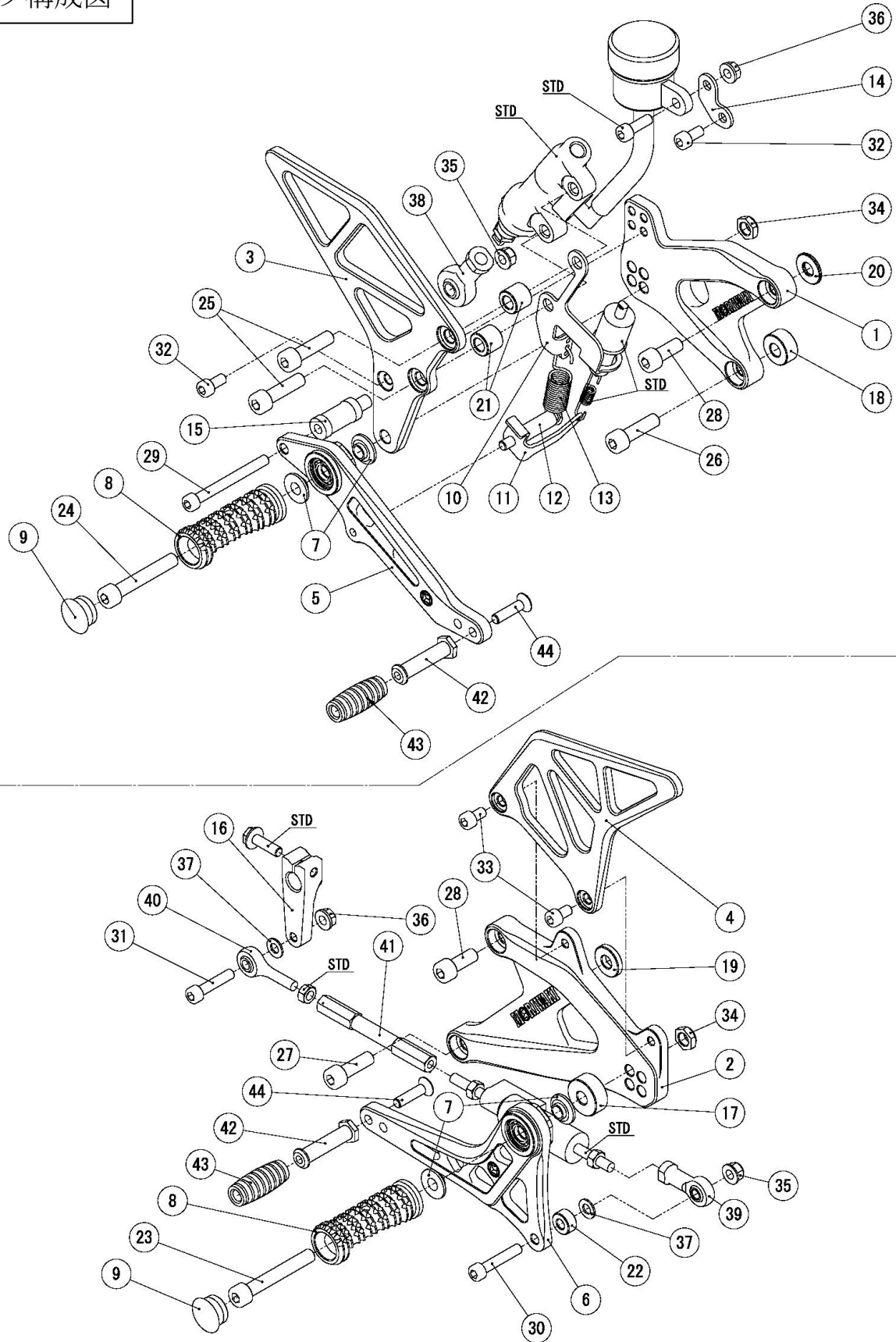
(Parts. No. 05060-20249-00)

|      |         |  |
|------|---------|--|
| 【仕様】 | 《適応車種》  | Ninja H2 '15～  |
|      | 《マフラー》  | スタンダード、モリワキ製マフラー   |
|      | 《ポジション》 | 0mm バック、0mm アップ<br>0mm バック、10mm アップ<br>10mm バック、0mm アップ<br>10mm バック、10mm アップ |
|      | 《その他》   | 正チェンジのみ可能<br>純正クイックシフター流用  |

### 【パーツ一覧】

| No | 部品番号     | 商品名                      | 入数 | 単価(税込)  | No | 部品番号     | 商品名                 | 入数 | 単価(税込) |
|----|----------|--------------------------|----|---------|----|----------|---------------------|----|--------|
| 1  | 50014932 | ステッププレート                 | 1  | ¥13,200 | 23 | CB08055S | ステンキャップホルト M8 x 55  | 1  | ¥358   |
| 2  | 50014934 | ステッププレート                 | 1  | ¥13,200 | 24 | CB08050S | ステンキャップホルト M8 x 50  | 1  | ¥358   |
| 3  | 50024932 | マスターシリンダーステー             | 1  | ¥6,985  | 25 | CB08030S | ステンキャップホルト M8 x 30  | 2  | ¥330   |
| 4  | 50034932 | ヒールガード                   | 1  | ¥5,720  | 26 | CB08028S | ステンキャップホルト M8 x 28  | 1  | ¥330   |
| 5  | 50064932 | ブレーキペダルプレート              | 1  | ¥9,020  | 27 | CB08025S | ステンキャップホルト M8 x 25  | 1  | ¥330   |
| 6  | 50064934 | チェンジペダルプレート              | 1  | ¥9,680  | 28 | CB08020S | ステンキャップホルト M8 x 20  | 2  | ¥330   |
| 7  | 5006B002 | ペダルペアリングワッシャ             | 4  | ¥990    | 29 | CB06060S | ステンキャップホルト M6 x 60  | 1  | ¥297   |
| 8  | 5005165U | ステップバー 70mm              | 2  | ¥9,020  | 30 | CB06032S | ステンキャップホルト M6 x 32  | 1  | ¥297   |
| 9  | 0515000B | ステップバーエンドキャップ            | 2  | ¥440    | 31 | CB06028S | ステンキャップホルト M6 x 28  | 1  | ¥275   |
| 10 | 50C14931 | ステー、ストップスイッチ             | 1  | ¥1,650  | 32 | CB06012S | ステンキャップホルト M6 x 12  | 2  | ¥165   |
| 11 | 50C14932 | ステー、スイッチスプリング            | 1  | ¥1,210  | 33 | CB06010S | ステンキャップホルト M6 x 10  | 2  | ¥165   |
| 12 | 50094931 | ブレーキスプリング フックピン ペダル      | 1  | ¥1,155  | 34 | U308000U | 3種UナットM8            | 2  | ¥110   |
| 13 | 50C14933 | スプリング Assy. ブレーキペダル      | 1  | ¥1,056  | 35 | FU060000 | フランジツキUナット M6       | 2  | ¥110   |
| 14 | 50C14934 | ステー、マスターシリンダー            | 1  | ¥880    | 36 | FN060000 | フランジツキナット M6        | 2  | ¥55    |
| 15 | 50164931 | ピロボールステーカラー              | 1  | ¥561    | 37 | HW06000U | ヒロワッシャ M6           | 2  | ¥28    |
| 16 | 50664931 | チェンジアーム                  | 1  | ¥5,720  | 38 | 00JAFR08 | ピロボールメスM8           | 1  | ¥2,750 |
| 17 | A2408100 | アルミカラー φ24 x φ8.2 x L10  | 1  | ¥297    | 39 | 00JAFR06 | ピロボールメスM6           | 1  | ¥2,530 |
| 18 | A2008095 | アルミカラー φ20 x φ8.2 x L9.5 | 1  | ¥275    | 40 | 00JAML06 | ピロボール M6 L          | 1  | ¥2,750 |
| 19 | A2008040 | アルミカラー φ20 x φ8.2 x L4   | 1  | ¥275    | 41 | 0024091B | シフトロッド 90mm         | 1  | ¥2,090 |
| 20 | A2008020 | アルミカラー φ20 x φ8.2 x L2   | 1  | ¥275    | 42 | 0606000B | ペダルノブ ブラック          | 2  | ¥979   |
| 21 | A1508130 | アルミカラー φ15 x φ8.2 x L13  | 2  | ¥275    | 43 | 00980001 | ラバーペダルノブ            | 2  | ¥495   |
| 22 | A1406070 | アルミカラー φ14 x φ6.2 x L7   | 1  | ¥275    | 44 | SB06025U | テーパークャップホルト M6 x 25 | 2  | ¥83    |

## パーツ構成図



## ⚠ 注意事項

- ① 作業はエンジンが十分冷めてから行って下さい。エンジンやマフラーに触れて火傷をする可能性があります。
- ② 作業する時は、けが防止のため、軍手を着用して下さい。
- ③ エンジンを始動する場合には、必ず換気の良い場所で行って下さい。
- ④ ステップ取付け時には、プレートの脱落、マスターシリンダーの緩みなどのトラブルが発生しないように各部の締付けを十分確認して下さい。特にブレーキ周りの取付け不良は、大事故を引き起こす可能性があります。
- ⑤ 装着後、ステップが各部と干渉していないか必ず確認して下さい。
- ⑥ 本製品は出荷時に仮締めしてある部品がありますので、取付け時には必ず本締めして下さい。
- ⑦ 走行中の振動により、ボルト類が緩むことがありますので、必要に応じて増締めをして下さい。特に転倒時には緩みやすくなりますので乗車前に必ず点検をして下さい。
- ⑧ 本製品は、基本的にスタンダード車両を対象としています。取付け車両にマフラー、スイングアーム、フレーム等の改造箇所がありますと装着できない場合があります。(モリワキ製品除く)
- ⑨ 不正な取付けによるステップ破損等の返品は、お受けしておりませんのであらかじめご了承下さい。
- ⑩ 転倒歴のある車両では、フレームのステッププレート取付け部分が曲がり、取付かないケースがありますのでご注意下さい。

### 【準備物】

- 〈工具〉      ヘキサゴンレンチ 4mm、5mm、6mm、      各1本  
                  スパナ 8mm、12mm 13mm                      各1本  
                  スパナ 10mm    2本  
                  トルクレンチ、ラジオペンチ、スプリングプラー、
- 〈その他〉      軍手、ネジ止め剤、グリス、ウエス

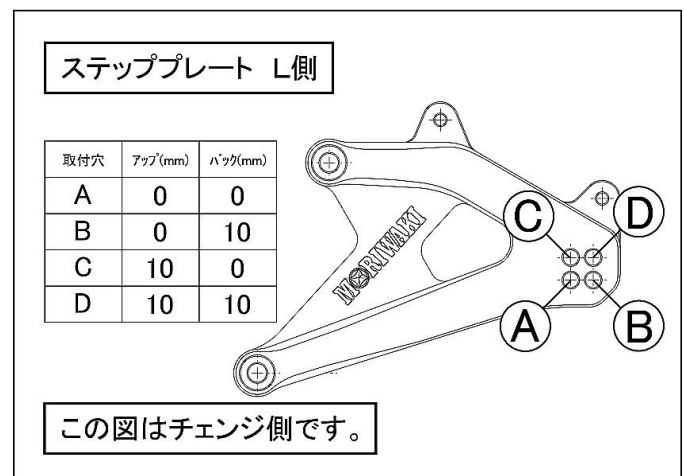
### 【締め付けトルク】（参考値）

| ネジ径        | N-m | kgf-m | lbf-ft |
|------------|-----|-------|--------|
| M6 ボルト、ナット | 10  | 1.0   | 7      |
| M8 ボルト、ナット | 22  | 2.2   | 16     |

### 【作業工程】

#### 《1. ポジションを決定する。》

お客様の好みに合わせてポジションを決定します。  
 ポジションごとのホルダープレートへの取付け位置は右図の様になります。



## 《2. モリワキステップの取付け》

### 右側ステップ

- ① STDステップを取り外し、流用するSTD. パーツを取扱説明書パーツ構成図を参考にスイングステップに移植します。

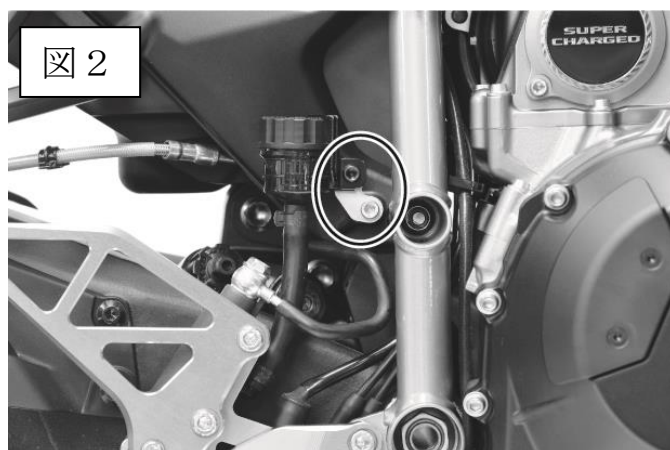
- ・マスターシリンダー
- ・ストップスイッチ
- ・スイッチスプリング
- ・リターンスプリング



- ② 車体にステップを取付ます。(図1 参照)  
装着時、アルミカラーの取付け間違いに注意して下さい。

- ・上側 アルミカラー  $\phi 20 \times \phi 8.2 \times L2$
- ・下側 アルミカラー  $\phi 20 \times \phi 8.2 \times L9.5$

また、10mmアップのポジションを使用する場合は付属品の“リアマスターステー”と“ステンキャップボルト M6 x 12”と“フランジナット M6”を利用してブレーキマスターホースの突っ張りを逃がして下さい。(図2 参照)

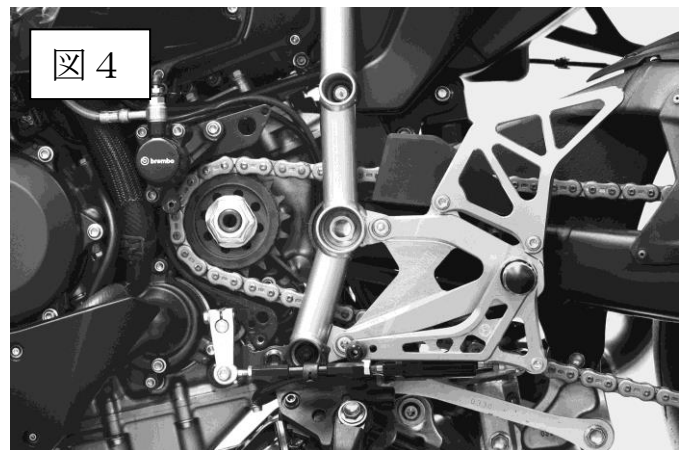


- ③ ストップランプスイッチを調整します。ペダルを作動させてストップランプが付くか確かめます。
- ④ 各部が干渉していないかチェックします。  
ボルト、ナットの締め忘れが無いかチェックします。

**⚠注意** 各部に干渉や締め忘れが無いか十分に注意して下さい。

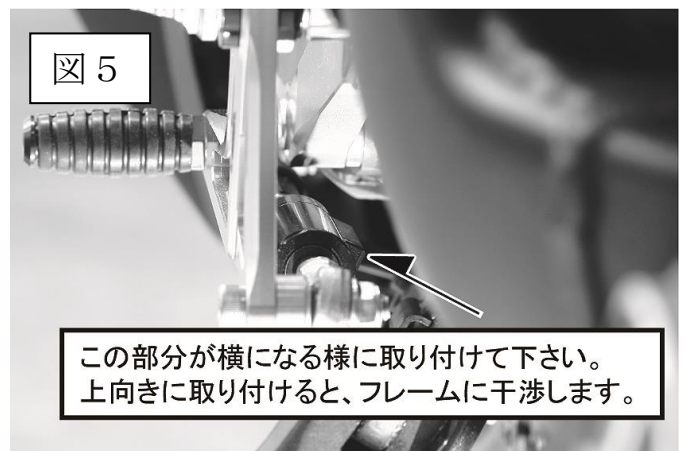
## 左側ステップ

- ① STD. ステップを取り外し、流用するSTD. パーツを取扱説明書パーツを構成図を参考にスイングステップに移植します。
  - ・クイックシフター
  - ・チェンジアーム部フランジボルト
  - ・ナット M6 Lネジ
- ② スプロケットカバーを取り外し、クイックシフターのケーブルをエンジン側よりクイックシフター側に引き出し、緩ませて下さい。張ったままですと、ケーブルが断線する可能性があります。(図3参照)
- ③ 車体にステップを取り付けます。(図4参照) 装着時、クイックシフターの取付方向を図5の様に横に向けて取り付けて下さい。上向きに取り付けると、フレームに干渉してチェンジが出来なくなる可能性があります。



- ④ チェンジロッドを調整しペダル位置を決定します。ペダルを動かした際、スムーズに動くかどうかや各部に干渉が無いかどうか、ケーブル類に負荷が掛かっていないかどうかを確認して下さい。ピロボールへのねじ込み量が足りない、あるいは多すぎて好みの高さをえられない場合はチェンジアームの角度を変えて、再度チェンジロッド長を調節して下さい。

**⚠注意** チェンジロッドA s s y両端のピロボールを固定する際、ピロボールの動きを妨げない位置に固定して下さい。



- ⑤ ケーブルを図6の様に余裕を持たせて下さい。クリアランスや動作に問題が無い事を確認の上スプロケットカバーを取り付けて下さい。
- ⑥ 各部が干渉していないかチェックします。ボルト、ナットの締め忘れが無いかチェックして下さい。

**⚠注意** 各部に干渉や締め忘れが無いか十分に注意して下さい。



**《3. 確認》****3. 1 試走前の確認**

- ① 干渉している箇所はないか。(特に可動部)
- ② 可動部がスムーズに動くか。
- ③ 各ボルト、ナット類の締忘れがないか。
- ④ リヤブレーキが正常に効くか。
- ⑤ ストップスイッチが正しく作動するか。
- ⑥ クイックシフターが正しく作動するか。

**3. 2 走行後の確認**

- ① 各速へスムーズにシフトできるか。
- ② 各ボルト、ナット類の緩みがないか。

**⚠注意 各部に、干渉や締忘れが無いか十分にご注意下さい。**

**【メンテナンスについて】**

ベアリング、ピロボール部の円滑な動きを妨げないように、潤滑には十分気を付けて下さい。  
振動によって、ボルト、ナット類が緩むことがありますので、必要に応じて増し締めをして下さい。  
特に転倒時には緩みがないか、必ず乗車前に点検をして下さい。

本説明書は末永く保管し、メンテナンス等の機会には、活用するようにして下さい。  
製品上の問題点、取付け時の不明点等がありましたら、お気軽にお電話にてお問い合わせ下さい。  
記載内容、価格、仕様等は、製品改良のため、予告なしに変更する場合があります。

(株) モリワキエンジニアリング  
〒513-0825 三重県鈴鹿市住吉町6656-5  
Tel 059-370-0090 Fax 059-370-0152  
HP <http://www.moriwaki.co.jp>