
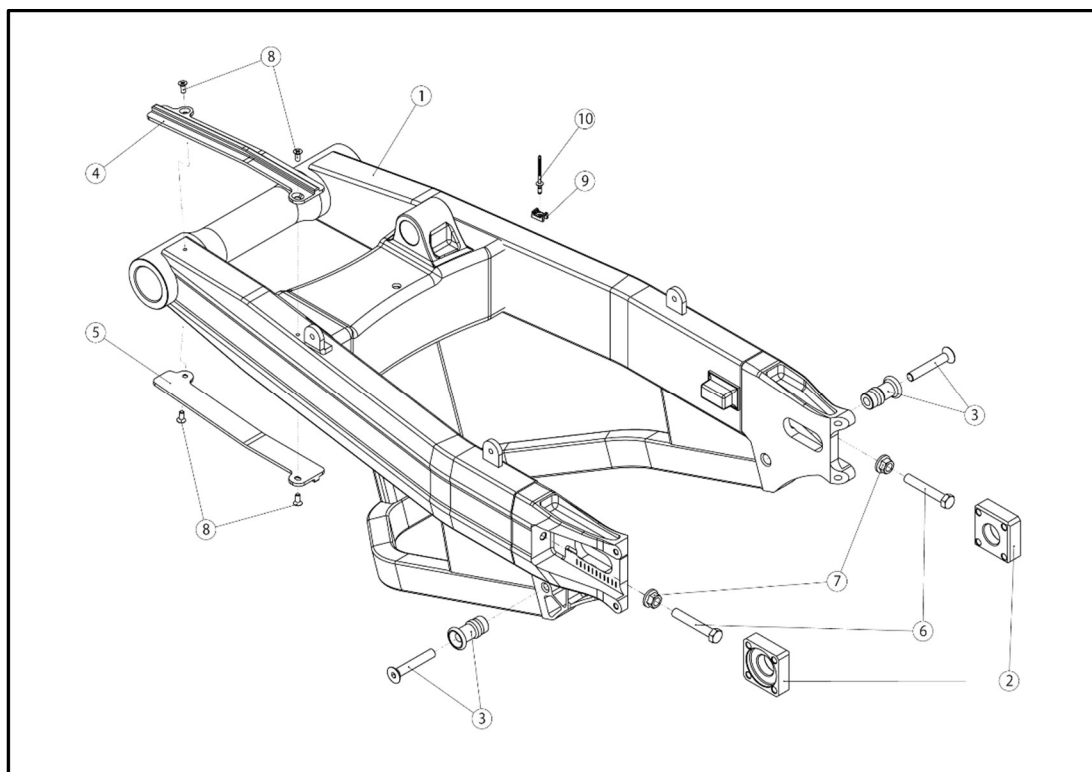


MORIWAKI SWING ARM Assy

Kawasaki Z900RS / Z900RS CAFE

取扱説明書  作業される前に必ずお読み下さい

【パーツ一覧】



No.	部品番号	品名	入数	単価 (税込)
1	52200-20250-20	SWING ARM COMP	1	-
2	40454-10250-20	ADJUSTER, CHAIN	2	¥6,699
3	05210-10250-00	スタントフックローラー M8 LONG	1	¥2,200
4	52170-20250-20	SLIDER, CHAIN UPPER	1	¥12,760
5	52171-20250-20	SLIDER, CHAIN LOWER	1	¥12,760
6	90107-MFL-D20	BOLT, HEX., 8X50	2	¥770
7	90309-357-000	NUT, HEX., 8MM	2	¥1,320
8	978000-04010	BOLT, TAPER M4x10 (SUS)	4	¥110
9	TMIS6-C0	タイマウント	1	¥165
10	AJ61P-0411	ステン Kアヒノックス リベット	1	¥110

※純正スイングアームから取り外して使用するパーツ

- 42036-0815(1個):スリーブ, 20.1X28X236.5
- 92152-2379(1個):カラー, 28X35X15

【製品名】 Z900RS SWING ARM Assy
(PARTS No. 05220-20250-20)

【仕様】 《適応車種》 Z900RS / Z900RS CAFE

- ・ レース専用
- ・ 使用可能ホイールサイズ----17×5.5 inch
- ・ 使用可能タイヤサイズ ----180/55R17 又は 180/60R17

⚠ 注意事項

- ◇ スイングアーム取り付け時には、各部の緩みなどのトラブルが発生しないように各部の締め付けを十分確認して下さい。また、スイングアームが各部と干渉していないか確認して下さい。
- ◇ 本製品は出荷時に仮締めしてある部品がありますが、取付け時には、必ず本締めして下さい。
- ◇ 走行中の振動により、ボルト類が緩むことがありますので、定期的にし締めをして下さい。特に転倒時には緩みやすくなりますので必ず点検をして下さい。
- ◇ 不正な取付けによるスイングアーム破損等の返品は、お受けしておりませんのでご了承下さい。また、転倒歴のある車両では、フレームの歪みや関連パーツの損傷により、取り付けられない場合がありますのでご注意下さい。

【取り付け上の注意】

- STDブレーキキャリパー、アクスルシャフト、ピボットシャフトに適合します。
Bremboキャリパー(20. B852. xx)を装着する場合、別途キャリパーサポートが必要になります。
(04304-20250-B0_HOLDER, RR CALIPER)
- 本製品は、純正マフラーと共に取り付ける事が出来ません。(補強部分が干渉します。)
(弊社のマフラー製品は干渉を回避しています。)
- 純正オプションのセンタースタンド(99994-1283)も、同様に取り付ける事が出来ません。
- 干渉せずに使用可能な最大RCU長(リアショック長さ)

純正RCU長=351.5mm

使用リンク	最大RCU長	純正RCU長比
STD	360.0mm	+8.5mm
UP7.5mm(H2)	356.8mm	+5.3mm

※上記RCU長を超えて使用すると、マフラーと干渉する可能性が高くなります。

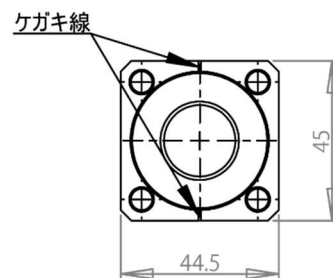
- 部品⑨と⑩は、必要に応じて使用して下さい。(下穴径=3.2~3.3mm)

【※ 重要 ※】

部品②「40454-10250-20 : ADJUSTER, CHAIN」は、正方形ではなく方向性があります。塗装の有無に合わせてクリアランスを最適化しています。組付けに当たっては、以下の説明に準じて方向性を間違えない様に組んで下さい。

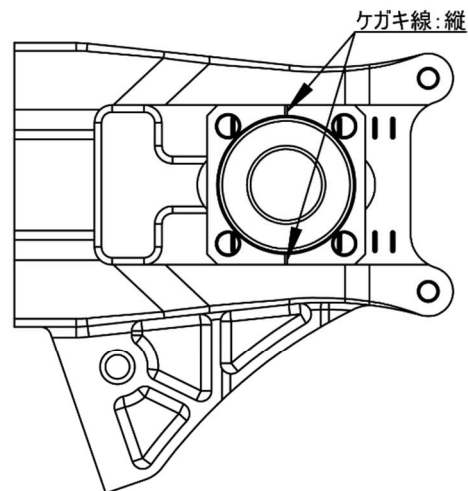
◇ 部品の方向性

右の図の様に「40454-10250-20 : ADJUSTER, CHAIN」には方向性があります。



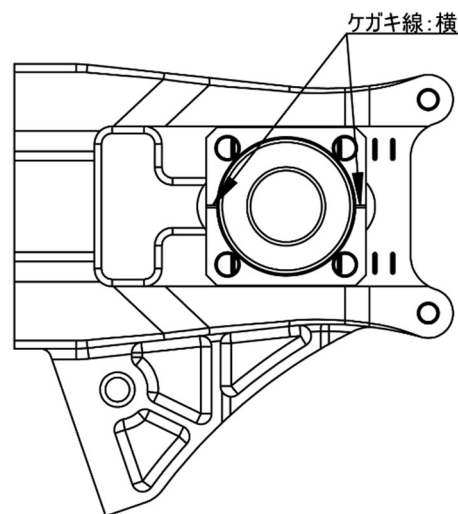
◇ 塗装無しの場合

右の図の様に、ケガキ線が縦になる様に組付けて下さい。



◇ 塗装有の場合 (パウダーコート黒)

右の図の様に、ケガキ線が横になる様に組付けて下さい。



【ご購入頂いたお客様へ】

この度は、モリワキ製品をお買い上げ頂きありがとうございます。
本製品は、モリワキの長年のレース経験に基づいて設計、開発、製造されております。
見た目だけではない性能の変化と「モリワキ魂」を存分にお楽しみ下さい。

本説明書は末永く保管し、メンテナンス等の機会には、活用するようにして下さい。
製品上の問題点、取付け時の不明点等がありましたら、お気軽にお問い合わせ下さい。

(株) モリワキエンジニアリング (営業部)
〒513-0825 三重県鈴鹿市住吉町6656-5
Tel 059-370-0090 Fax 059-370-0152
HP <http://www.moriwaki.co.jp>