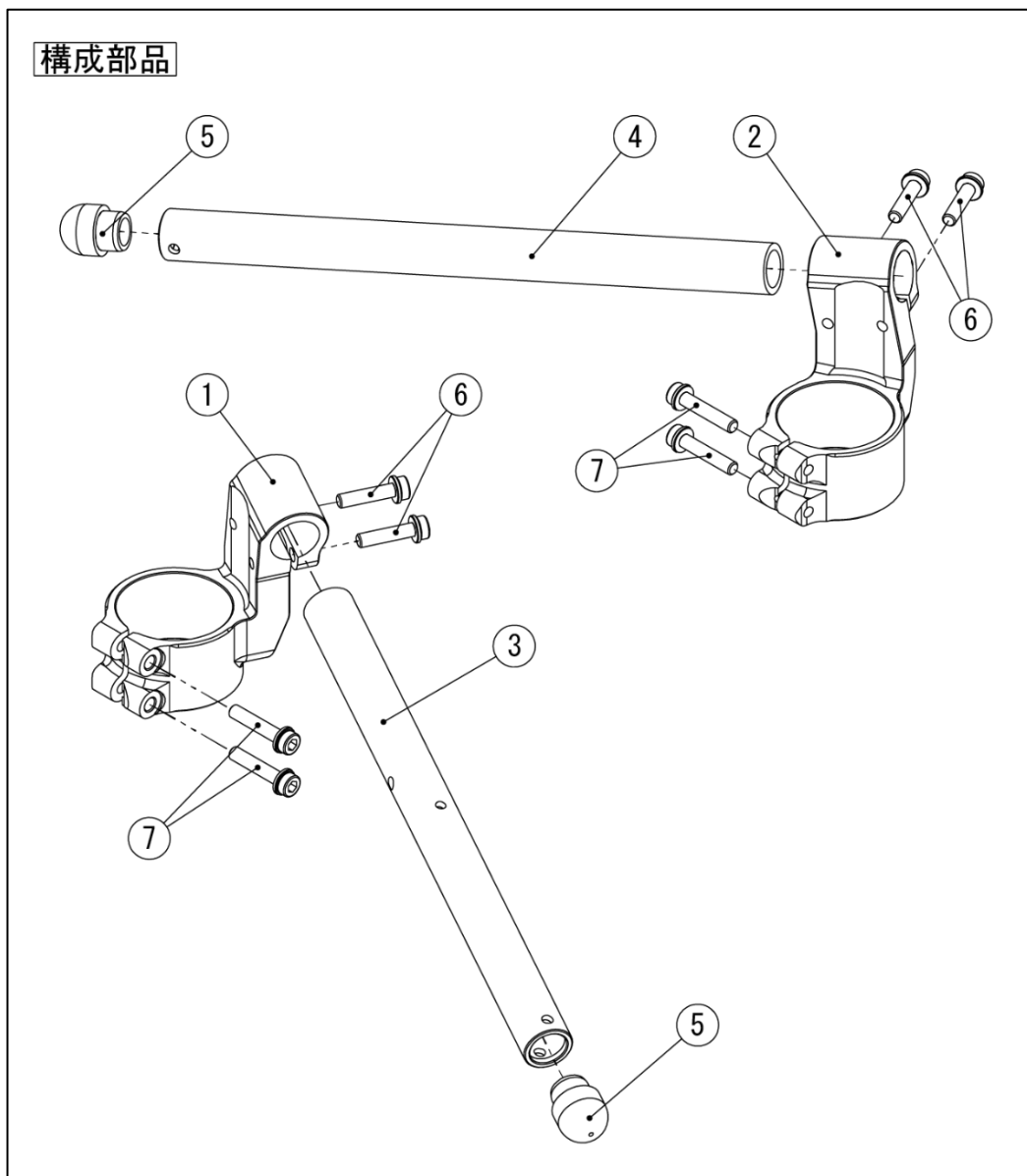


MORIWAKI HANDLE KIT RACING KAWASAKI '18- Z900RS / CAFE

[Part No.] 05311-20250-00



【構成部品表】

No.	部品番号	商品名	数	単価(税込)	No.	部品番号	商品名	数	単価(税込)
1	53110-20250-00	HOLDER, R HANDLE(D50-A10-H20)	1	¥31,900	5	53105-20158-00	CAP, HANDLE PIPE (White)	2	¥660
2	53120-20250-00	HOLDER, L HANDLE(D50-A10-H20)	1	¥31,900	6	972010-06025	FLANGE CAP BOLT M6X25	4	¥132
3	53115-20250-00	PIPE, R HANDLE	1	¥4,400	7	972010-06030	FLANGE CAP BOLT M6X30	4	¥138
4	53125-20250-00	PIPE, L HANDLE	1	¥4,400			取扱説明書	1	-

【製品仕様】

製品名	MORIWAKI HANDLE KIT RACING	ハンドル垂れ角	10度
適合機種	KAWASAKI '18- Z900RS / CAFE	高さ	20mm (トップブリッジ上面から)
クランプ径	Φ50mm	オフセット	46.5mm (フロントフォーク中心から)

取り付け手順

【純正部品の取り外し】

- 車両の専用サービスマニュアルの手順に沿って、STD トップブリッジと周辺部品を取り外して下さい。

※再使用する純正部品（トップブリッジ回り）

92066-0071：プラグ

92154-3818：ボルト，26MM

92200-0081：ワッシャ，27X42X2.3

【製品の取り付け準備】

- [③PIPE, R HANDLE] と [④PIPE, L HANDLE] に [⑤CAP, HANDLE PIPE] を取り付けして下さい。

【製品の取り付け】

- [①HOLDER, R HANDLE] [②HOLDER, L HANDLE] をフロントフォークに仮組みして下さい。
- 車両の専用サービスマニュアルを参照して、トップブリッジを車体に組み付けて下さい。

- FLANGE CAP BOLT M6 締め付けトルク(10[N・m]/1.0[kgf・m])
- フロントフォーククランプボルト上側 締め付けトルク(20[N・m]/2.0[kgf・m])
- ステアリングステムヘッドボルト 締め付けトルク(110[N・m]/11.2[kgf・m])

- ハンドルパイプを組み付け、ハンドル位置を調整して本締めして下さい。
- その他の取り外した周辺部品を元通りに取り付けして下さい。

※注意：Z900RS / CAFE に取り付ける場合、カウルをオフセットして取り付ける必要があります。

【取り付け確認】

- ハンドルが左右のストップ位置までスムーズに動かない場合、重大な事故につながる危険性があります。
- ワイヤー、ハーネス、ホース等は正しく取付け、ハンドルの動きを妨げない様にして下さい。

株式会社モリワキエンジニアリング
〒513-0825 三重県鈴鹿市住吉町 6656-5
Tel 059-370-0090 Fax 059-370-0152
WEBSITE <https://www.moriwaki.co.jp>

