

MORIWAKI METER VISOR KIT

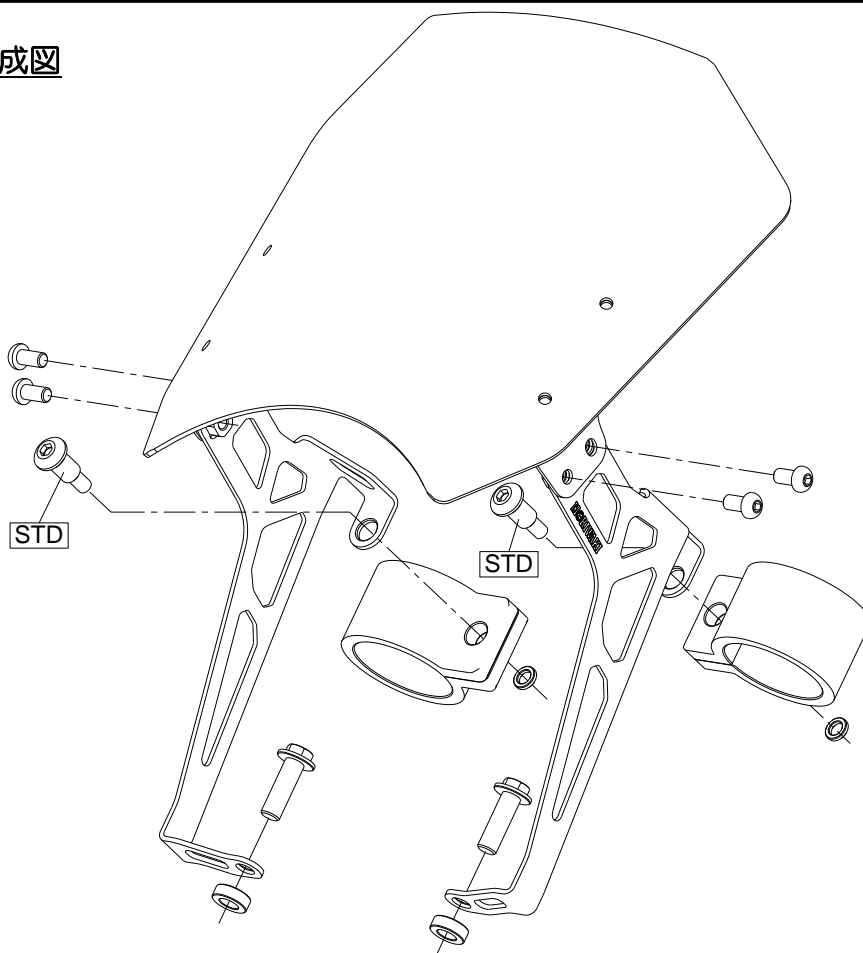
Honda '21- REBEL1100

[Parts No.] 06130-201T5-A0

06130-211T5-B0

06130-2A1T5-S0

部品構成図



※図中STDとは純正部品の事であり、製品の取付けに使用します。

【構成部品一覧】

部品番号	商品名	数量
06130-201T5-A0	メーターバイザーキット(カーボン)	1
06130-211T5-B0	メーターバイザーキット(ブラック)	
06130-2A1T5-S0	メーターバイザーキット(セミスモーク)	

【製品名】 ホンダ '21- REBEL1100 メーターバイザーキット

Parts. No : 06130-201T5-A0 CF
 : 06130-211T5-B0 BLACK
 : 06130-2A1T5-S0 セミスモーク

【仕様】 《適応車種》 Honda '21- REBEL1100
 《ETC》 カーボン、アルミ(ブラック)はETC通信を遮る為、ETC発信機の位置にご注意下さい。

【準備物】 〈工具〉 ・ヘキサゴンレンチ(ソケット) 4mm,5mm, ・スパナ12mm

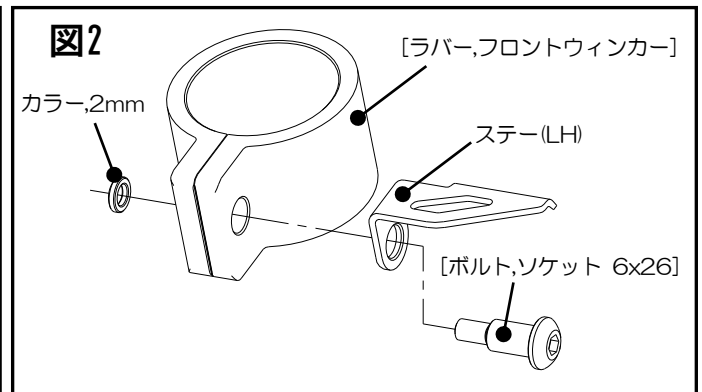
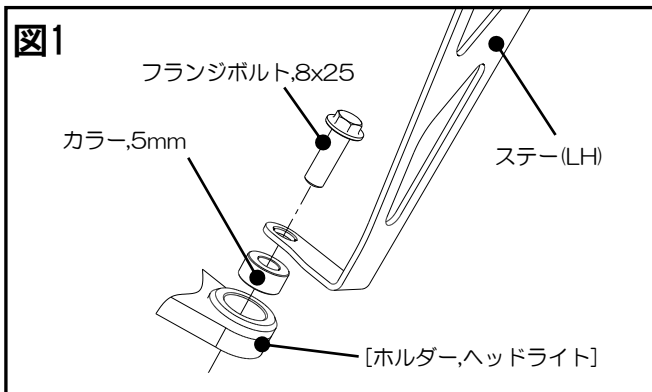
【標準締め付けトルク】 (参考値)

ネジ径	締め付けトルク
M6	10 [N・m]
M8	22 [N・m]

《取り付け手順》

※製品の取り付けは左右片側ずつ行います。

- ①純正[ラバー,フロントウィンカー]を止めている[ボルト,ソケット 6x26]を取り外します。
- ②純正[ホルダー, ヘッドライト]を止めている[ボルト,ソケット 8x20]を取り外します。
- ③[ホルダー, ヘッドライト]の座グリ部分に付属の[カラー,5mm]をセットし、ステーを取り付けます。(図1参照)
- ④[ボルト,ソケット 6x26]及び付属の[カラー,2mm]を使用し、ステーを固定します。(図2参照)
- ⑤反対側も同様にステーを取り付けます。
- ⑥バイザーCOMPを取り付けます。
- ⑦ハンドルを左右いっぱいにきり、各部に干渉が無き事、及び配線類に無理なテンションがかかっていない事を確認して下さい。



⚠ 注意

- ① 作業する時は、怪我防止のため軍手を着用してください。
- ② 走行時に脱落などのトラブルが発生しないよう、各部の締め付けを十分確認して下さい。
- ③ 走行中振動によりボルト類が緩むことがありますので、定期的に増し締めを行って下さい。特に転倒後には、緩みやすくなりますので必ず点検して下さい。

本説明書は未永く保管し、メンテナンス等の機会には、活用するようにして下さい。
 製品上の問題点、取付け時の不明点等がありましたら、お気軽にお電話にてお問い合わせ下さい。
 記載内容、価格、仕様等は、製品改良のため、予告なしに変更する場合があります。

株式会社モリワキエンジニアリング
 〒513-0825三重県鈴鹿市住吉町6656-5
 Tel 059-370-0090 Fax 059-370-0152
 WEBSITE <https://www.moriwaki.co.jp>