

MORIWAKI SHORT FENDER KIT

'21-'22/'23 CRF250L/Rally

取扱説明書

⚠ 作業される前に必ずお読み下さい

【製品名】

HONDA '21-'22/'23 CRF250L SHORT FENDER KIT
Part No. 08010-201U4-00

【仕様】

《適応車種》 車種名 '21-'22/'23 CRF250L/Rally

【準備物】

〈工具〉 7、8、10 [mm] スパナ 又は メガネレンチ
2、3、5、6 [mm] 六角レンチ
7、8、10 [mm] ソケットレンチ

〈その他〉 軍手、ウエス

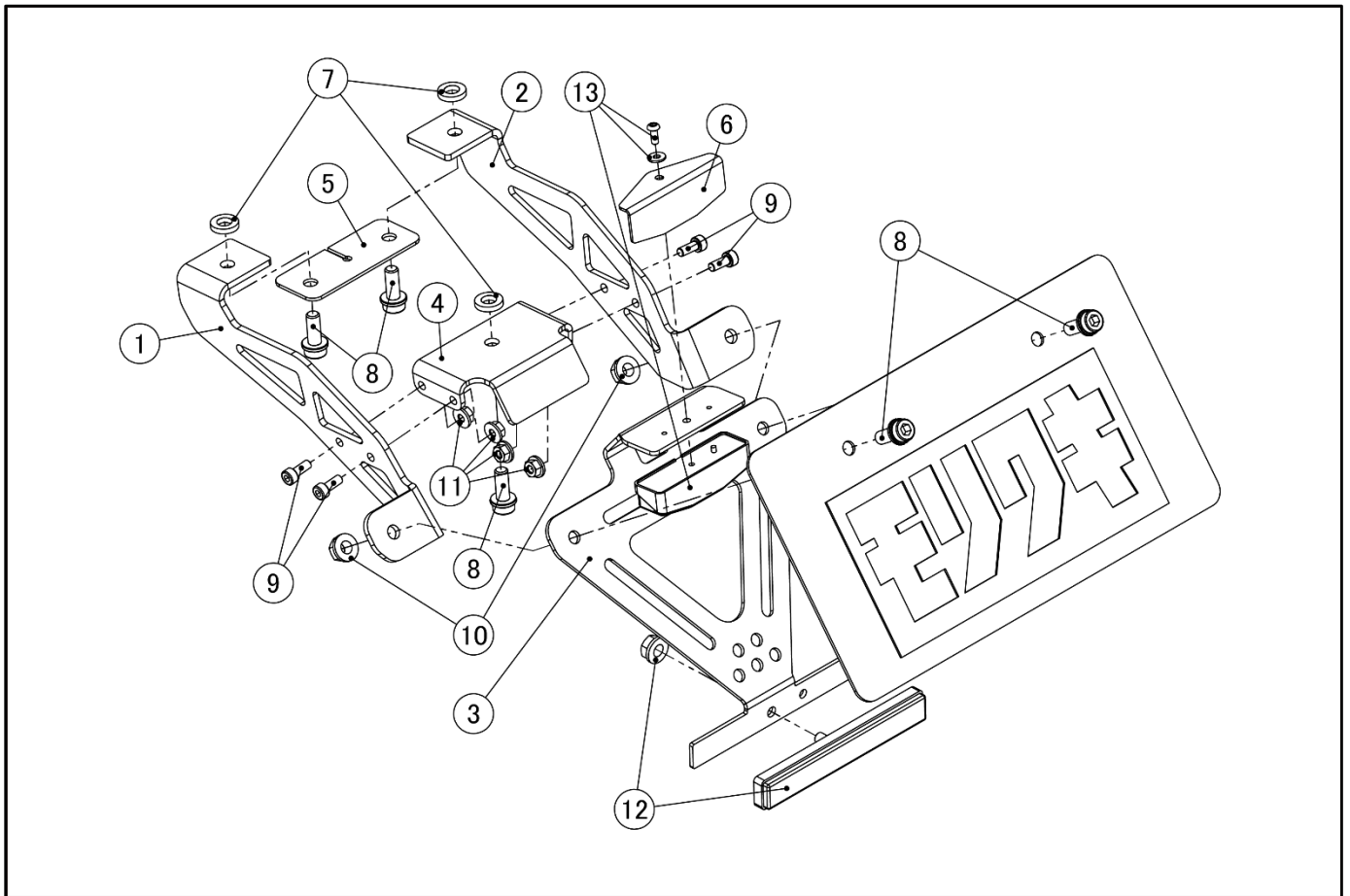
⚠ 注意事項

- ① 作業する時は、けが防止のため、軍手を着用して下さい。
- ② 本製品の取り付け時には、必ずボルト類の締め付けの確認をして下さい。
- ③ 走行中の振動により、ボルト類が緩むことがありますので、必要に応じて増し締めをして下さい。
特に転倒時には緩みやすくなりますので必ず点検をして下さい。
- ④ 不正な取付けによる破損等の返品は、お受けしておりませんのでご了承下さい。
- ⑤ 転倒歴のある車両では、取り付けられないケースがありますのでご注意下さい。

【パーツ一覧】

No.	部品番号	品名	入数
1	80111-201U4-00	STAY, MAIN L	1
2	80112-201U4-00	STAY, MAIN R	1
3	80114-201R7-00	STAY, REFLECTOR	1
4	80115-201U4-00	BRIDGE, CENTER	1
5	80116-201U4-00	PLATE, COVER	1
6	80119-201R7-10	COVER, LED (MORIWAKI)	1
7	80120-201U4-00	SPACER (D12.8xd7.0xt2.5)	3
8	972010-06015	FLANGE CAP BOLT M6x15	5
9	970000-04010	SUS CAP BOLT M4x10	4
10	982010-06000	NUT FLANGE M6	2
11	982010-04000	NUT FLANGE M4	4
12	80130-20250-00	REFLECTOR, SLIM	1
13	80140-201T8-00	LICENSE LIGHT, LED	1

【構成部品】



※【注意事項】※

1. 本商品は、2021年10月1日適用の新保安基準に適合しています。（ナンバー角度上向き40°以下）本商品に加工を施し、取り付け角度を変更すると保安基準に抵触する場合があります。
2. 本商品を取り付けると、車検証に記載されている車両の「長さ」が3cm以上変わります。車体の「長さ」が3cm以上変わった場合、法規上厳密には構造変更届が必要になります。車検場によっては届け出を指示される場合があります。その際は検査官の指示に従って下さい。

【作業工程】

《1. 純正部品取り外し》

1. シートA s s y.を取り外す。
 2. カウルA s s y.リヤを取り外す。
 3. ライセンス灯のコネクターを抜く。
 4. リヤフェンダを固定しているボルト3本を外す。（90102-KIT-E10×3本）
 5. リヤフェンダを取り外す。
 6. 外したリヤフェンダから、ナンバープレートを取り外す。
- ※ 取り外したSTD部品（リヤフェンダ以外）は再利用します。

《2. ショートフェンダーキット取り付け》

1. ③STAY, REFLECTORに⑥COVER, LED (MORIWAKI)、⑬LICENSE LIGHT, LEDを取り付ける。
※脱落防止の為、ネジロックの使用を推奨します。
2. ①②STAY MAIN LR、③STAY, REFLECTOR、④BRIDGE, CENTER、ナンバープレートを仮組みする。
（⑧×2個、⑨⑪×4個、⑩×2個を使用。）
3. 仮組みした部品を⑤×1個、⑦⑧×3個を使って車体に仮組みする。
※ライセンス灯の配線を通しておく。
※配線を挟み込まない様に注意。
4. ⑫REFLECTOR SLIMを④STAY REFLECTORに取り付ける。
※脱落防止の為、ネジロックの使用を推奨します。
5. ライセンス灯の配線を付属のクランプで固定する。
6. 各部に干渉がないか確認し、各ボルトを本締めする。
※干渉している場合は、各ボルトを一度軽く緩めて干渉しない状態で締め直す。
7. ライセンス灯の配線を繋ぐ。
8. 取り外した、純正部品を元通りに取り付ける。

《3. 確認》

1. 干渉している箇所はないか？
2. 各ボルト、ナット類の締め忘れがないか？
3. ライセンス灯、ウィンカーが正しく機能するか？

【メンテナンスについて】

振動によって、ボルト、ナット類が緩むことがありますので、必要に応じて増し締めをして下さい。

特に転倒時には緩みがないか、点検をして下さい。

本説明書は末永く保管し、メンテナンス等の機会には、活用するようにして下さい。

製品上の問題点、取付け時の不明点等がありましたら、お気軽にお問い合わせ下さい。

(株) モリワキエンジニアリング (営業部)

〒513-0825 三重県鈴鹿市住吉町6656-5

Tel 059-370-0090 Fax 059-370-0152

HP <http://www.moriwaki.co.jp>