

MORIWAKI SHORT FENDER KIT

'21-'22/'23/'24- CB650R / CBR650R

取扱説明書

⚠ 作業される前に必ずお読み下さい

【製品名】

HONDA '21-'22/'23/'24- CB650R / CBR650R SHORT FENDER KIT
Part No. 08010-201U5-10

【仕様】

《適応車種》 車種名 '21-'22/'23/'24- CB650R / CBR650R

【準備物】

〈工具〉 8、10[mm] スパナ 又は メガネレンチ
2、4、5、6[mm] 六角レンチ
8、10、12[mm] ソケットレンチ
プラスドライバー

〈その他〉 軍手、ウエス

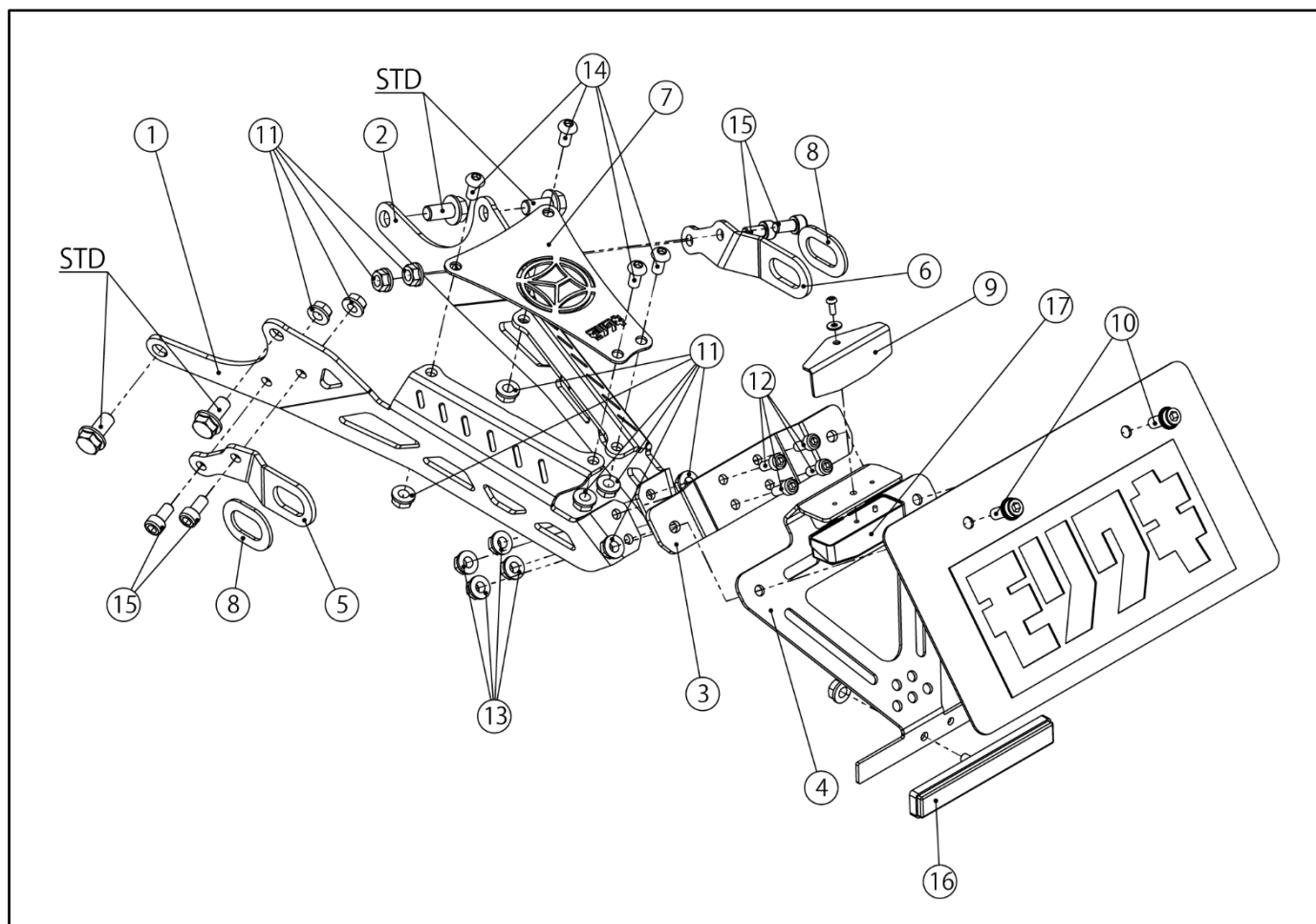
⚠ 注意事項

- ① 作業する時は、けが防止のため、軍手を着用して下さい。
- ② 本製品の取り付け時には、必ずボルト類の締め付けの確認をして下さい。
- ③ 走行中の振動により、ボルト類が緩むことがありますので、必要に応じて増し締めをして下さい。
特に転倒時には緩みやすくなりますので必ず点検をして下さい。
- ④ 不正な取付けによる破損等の返品は、お受けしておりませんのでご了承下さい。
- ⑤ 転倒歴のある車両では、取り付けられないケースがありますのでご注意下さい。

【パーツ一覧】

No.	部品番号	品名	入数
1	80111-201U5-10	STAY, MAIN L	1
2	80112-201U5-10	STAY, MAIN R	1
3	80113-201R7-00	STAY, NUMBER PLATE	1
4	80114-201R7-00	STAY, REFLECTOR	1
5	80115-201U5-10	STAY L, TURN SIGNAL	1
6	80116-201U5-10	STAY R, TURN SIGNAL	1
7	80117-201R7-00	PLATE, TOP	1
8	80118-201R7-00	SPACER, WINKER	2
9	80119-201R7-10	COVER, LED (MORIWAKI)	1
10	972010-06015	FLANGE CAP BOLT M6x15	2
11	982010-06000	NUT FLANGE M6	10
12	970000-05012	SUS CAP BOLT M5x12	4
13	982010-05000	NUT FLANGE M5	4
14	975000-06012	SUS B CAP BOLT M6X12	4
15	970000-06012	SUS CAP BOLT M6X12	4
16	80130-20250-00	REFLECTOR, SLIM	1
17	80140-201R7-00	LICENSE LIGHT, LED	1

【構成部品】



※【注意事項】※

1. 本商品は、2021 年 10 月 1 日適用の新保安基準に適合しています。（ナンバー角度上向き 40° 以下）
本商品に加工を施し、取り付け角度を変更すると保安基準に抵触する場合があります。
2. 本商品を取り付けると、車検証に記載されている車両の「長さ」が 3cm 以上変わります。
車体の「長さ」が 3cm 以上変わった場合、法規上厳密には構造変更届が必要になります。
車検場によっては届け出を指示される場合があります。その際は検査官の指示に従って下さい。

【作業工程】

《1. 純正部品取り外し》

1. タンデムシート、シートMainを取り外す。
 2. カウルA,Rリヤー、カウルA,Lリヤーを取り外す。
 3. ライセンス灯、ウィンカーの配線を抜く。
 4. スタンダード（以下STD）フェンダーAssyを車体から取り外す。
 5. STDフェンダーAssyからナンバープレート、ウィンカーを取り外す。
- ※ 取外したSTD部品は再利用します。

《2. ショートフェンダーキット取り付け》

1. ⑤⑥STAY LR, TURN SIGNALにウィンカーを取り付ける。（※前後左右を間違えない様に注意。）
※ウィンカーの取り付けには、厚さ調整用の⑧SPACER, WINKERを外側に組み込む。
2. ⑩REFLECTOR SLIMと⑪LICENSE LIGHT, LEDを④STAY REFLECTORに取り付けます。
3. ①②STAY MAIN LR、③STAY NUMBER PLATE、⑦PLATE, TOPを仮組みする。
4. 仮組みした部品①②③⑦を車体に仮組みする。
5. 組み立てたウィンカーLRを、①②STAY MAIN LRに仮組みする。
6. ④STAY REFLECTORを挟み込むようにしてナンバープレートを③STAY NUMBER PLATEに取り付ける。
7. ライセンス灯・ウィンカーの配線を纏めて、シート内に通す。
8. 配線が通ったら、各ボルトを本締めする。
9. 各部に干渉がないか確認する。
※干渉している場合は、各ボルトを一度軽く緩めて干渉しない状態で締め直す。
10. ライセンス灯とウィンカーの配線をつなぐ。（※挿し間違えない様に注意。）
11. タンデムシート、シートMainを取り付ける。

《3. 確認》

1. 干渉している箇所はないか？
2. 各ボルト、ナット類の締め忘れがないか？
3. ライセンス灯、ウィンカーが正しく機能するか？

【メンテナンスについて】

振動によって、ボルト、ナット類が緩むことがありますので、必要に応じて増し締めをして下さい。
特に転倒時には緩みがないか、点検をして下さい。
本説明書は末永く保管し、メンテナンス等の機会には、活用するようにして下さい。
製品上の問題点、取付け時の不明点等がありましたら、お気軽にお問い合わせ下さい。

（株）モリワキエンジニアリング（営業部）
〒513-0825 三重県鈴鹿市住吉町6656-5
Tel 059-370-0090 Fax 059-370-0152
HP <http://www.moriwaki.co.jp>