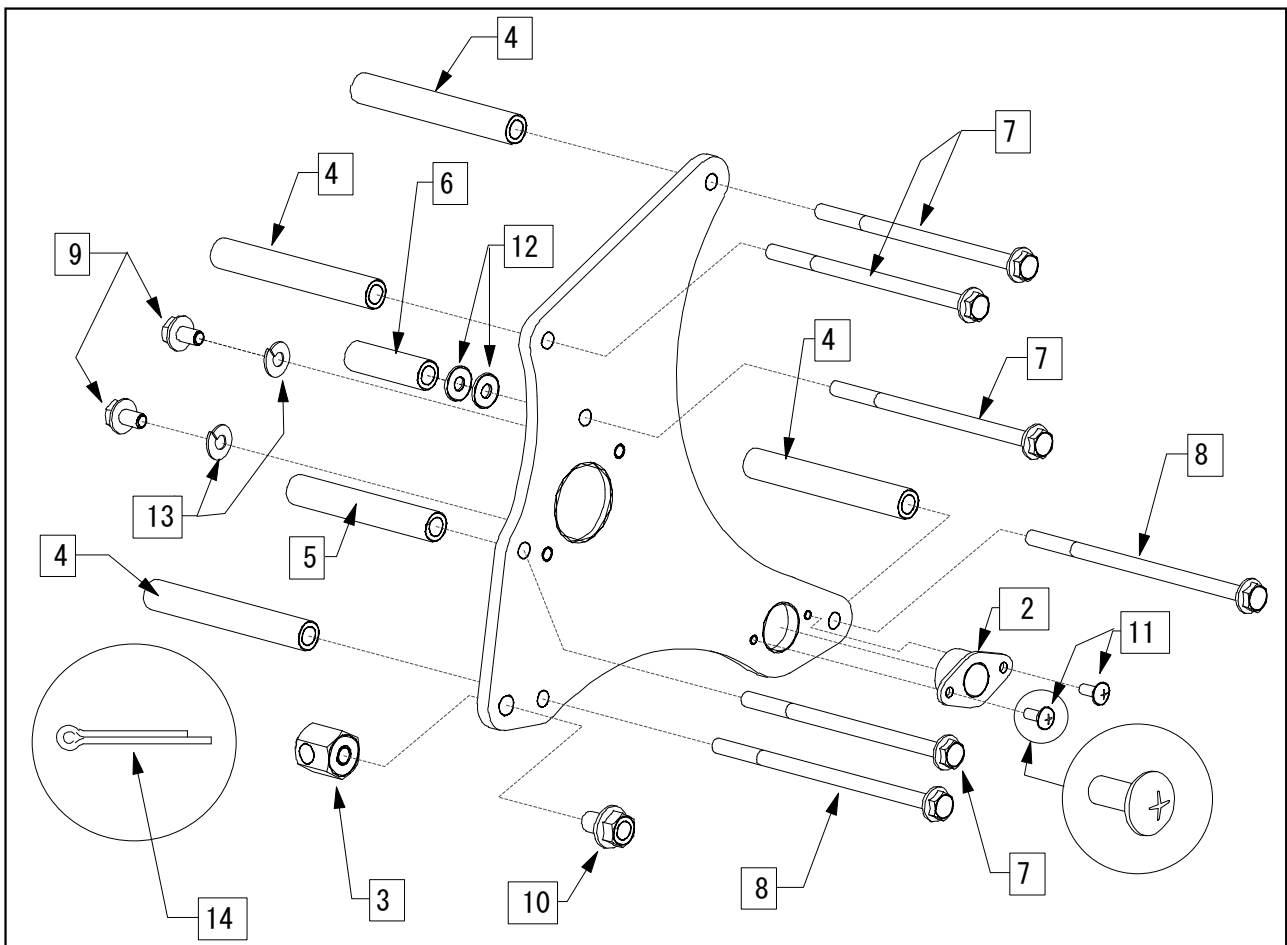


MORIWAKI クラッチレリーズカバーセット

Kawasaki Z

取扱説明書

⚠️ 作業される前に必ずお読み下さい



この度は、クラッチリリースカバーセットをお買い上げ頂き、誠にありがとうございます。

⚠ 警告

- ① 作業する時は、けが、やけど防止のため、軍手を着用して下さい。
- ② 作業する時は、エンジンを十分冷ましてから行って下さい。やけどをするおそれがあります。
- ③ エンジンを運転する際には、換気のよい場所で行って下さい。
- ④ 走行中に振動によりボルト類が緩むことがありますので、定期的に増し締めを行って下さい。特に転倒後は、緩みやすくなりますので必ず点検して下さい。
- ⑤ 本製品は、スタンダード車両を対象としたマフラーです。車両にスイングアーム、ステップ等の改造がありますと装着できない場合があります。**不正な改造によるマフラー破損等の返品はお受けしておりません**のでご了承下さい。

【準備物】

- 〈工具〉 8, 10, 12mmメガネo r スパナ 各1本
 17mmスパナ 1本
 プラスドライバー 1本
 トルクレンチ 1本
- 〈その他〉 軍手

【作業工程】

- ノーマルのスプロケットカバーならびに、トランスミッションカバーを取り外します。
- レリーズカバープレートの取付けに使用する穴は、スプロケットカバー取付け用の穴4ヶ所と、トランスミッションカバー取付け用の穴のうちプッシュロッド上側、左側の穴2ヶ所を用います。
- セットの組付け順序に関しては、表紙の部品構成図を参照して取付けて下さい。
- セットの組付け後、プレートやカラー類と、ドライブスプロケット、チェーンが干渉していないかどうか確認をして下さい。また、クラッチが正常に切れるかどうか確認をして下さい。

【構成部品一覧】

No.	部品番号	部品名	入数	単価(税込)	No.	部品番号	部品名	入数	単価(税込)
1	11361-20201-00	プレート, レリーズカバー	1	¥18,700	8	96000-06120-00	ボルト, フランジ 6×120	2	¥99
2	11362-20201-00	ホルダー, シフト	1	¥2,970	9	96000-06010-00	ボルト, フランジ 6×10	2	¥44
3	11363-20201-00	ホルダー, ケーブル	1	¥4,400	10	90133-KA3-730	ボルト, フランジ 8×12	1	¥105
4	11367-20201-00	カラー L85	4	¥715	11	1C20-040100-900	ビス 4×10	2	¥66
5	11366-20201-00	カラー L76.5	1	¥660	12	3000-060000-900	ワッシャー 6	2	¥11
6	11365-20201-00	カラー L40	1	¥550	13	3012-060000-010	ワッシャー, スプリング 6	2	¥11
7	96000-06110-00	ボルト, フランジ 6×110	4	¥99	14	4340-160150-010	割ヒン 1.6×15	1	¥55

(株) モリワキエンジニアリング

〒513-0825 三重県鈴鹿市住吉町6656-5

Tel 059-370-0090 Fax 059-370-0152

HP <http://www.moriwaki.co.jp>